



CÂMARA DOS DEPUTADOS  
Gabinete da Deputada Sâmia Bomfim

COMISSÃO ESPECIAL SOBRE O PLANO NACIONAL DE  
EDUCAÇÃO DECÊNIO 2024-2034 (PL 2614/24)

SUBSTITUTIVO AO PROJETO DE LEI Nº 2614/2024

EMENDA MODIFICATIVA Nº \_\_\_\_\_

Modifica-se a Estratégia 9.16 do Objetivo 9 do Anexo do Substitutivo ao Projeto de Lei nº 2.614, de 2024.

A Estratégia 9.16 do Objetivo 9 do Anexo do Substitutivo ao Projeto de Lei nº 2.614, de 2024, passa a ter a seguinte redação:

“Estratégia 9.16. Incentivar a criação de planos de carreira, a valorização e a realização de concursos públicos específicos para profissionais do magistério indígenas, do campo e quilombolas, e incentivar a seleção de profissionais provenientes das comunidades, **preferencialmente formados na interculturalidade indígena, educação do campo e pedagogia da terra, respectivamente**, com objetivo de garantir o efetivo exercício da docência e a formação adequada ao componente curricular lecionado nessas modalidades, além do fortalecimento do modo de vida dessas populações nos seus respectivos territórios, **assegurando a participação vinculativa das comunidades na definição dos perfis profissionais e na composição das bancas examinadoras.**”

JUSTIFICATIVA

A versão ampliada da Estratégia 9.16 representa um avanço ao especificar que os concursos públicos e planos de carreira devem valorizar profissionais formados em áreas como interculturalidade indígena, educação do campo e pedagogia da terra. Essa mudança reconhece que a docência nessas modalidades exige formação específica, que vá além dos conhecimentos pedagógicos convencionais.

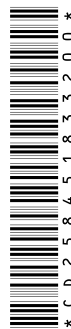


Câmara dos Deputados – Gabinete 642, Anexo IV - CEP 70160-900 – Brasília – DF. Tel: 61-3215-5642.

E-mail: dep.samiabomfim@camara.leg.br

Para verificar a assinatura, acesse <https://infoleg-autenticidade-assinatura.camara.leg.br/CD258451833200>  
Assinado eletronicamente pelo(a) Dep. Sâmia Bomfim

Apresentação: 27/10/2025 21:16:21.100 - PL2614/24  
ESB 785/2025 PL2614/24 => SBT 1 PL2614/24 => PL 2614/2025  
ESB n.735/2025





## CÂMARA DOS DEPUTADOS

Gabinete da Deputada Sâmia Bomfim

Ao vincular explicitamente a seleção de professores às formações especializadas, a estratégia garante que os educadores tenham domínio tanto dos conteúdos curriculares quanto das particularidades culturais e territoriais dessas comunidades. Ainda, ao assegurar a participação das comunidades na definição dos perfis e bancas, garante-se a autonomia e a gestão democrática deste processo.

Sala da Comissão, em 27 de outubro de 2025.

**Deputada SÂMIA BOMFIM**  
**PSOL/SP**

Apresentação: 27/10/2025 21:16:21.100 - PL261424  
ESB 785/2025 PL261424 => SBT 1 PL261424 => PL 2614/2025  
**ESB n.735/2025**



Câmara dos Deputados – Gabinete 642, Anexo IV - CEP 70160-900 – Brasília – DF. Tel: 61-3215-5642.

E-mail: [dep.samiabomfim@camara.leg.br](mailto:dep.samiabomfim@camara.leg.br)

Para verificar a assinatura, acesse <https://infoleg-autenticidade-assinatura.camara.leg.br/CD258451833200>  
Assinado eletronicamente pelo(a) Dep. Sâmia Bomfim

