

PLANTA BAIXA: SALA DO SAI DO ANEXO 1  
ESCALA 1-50

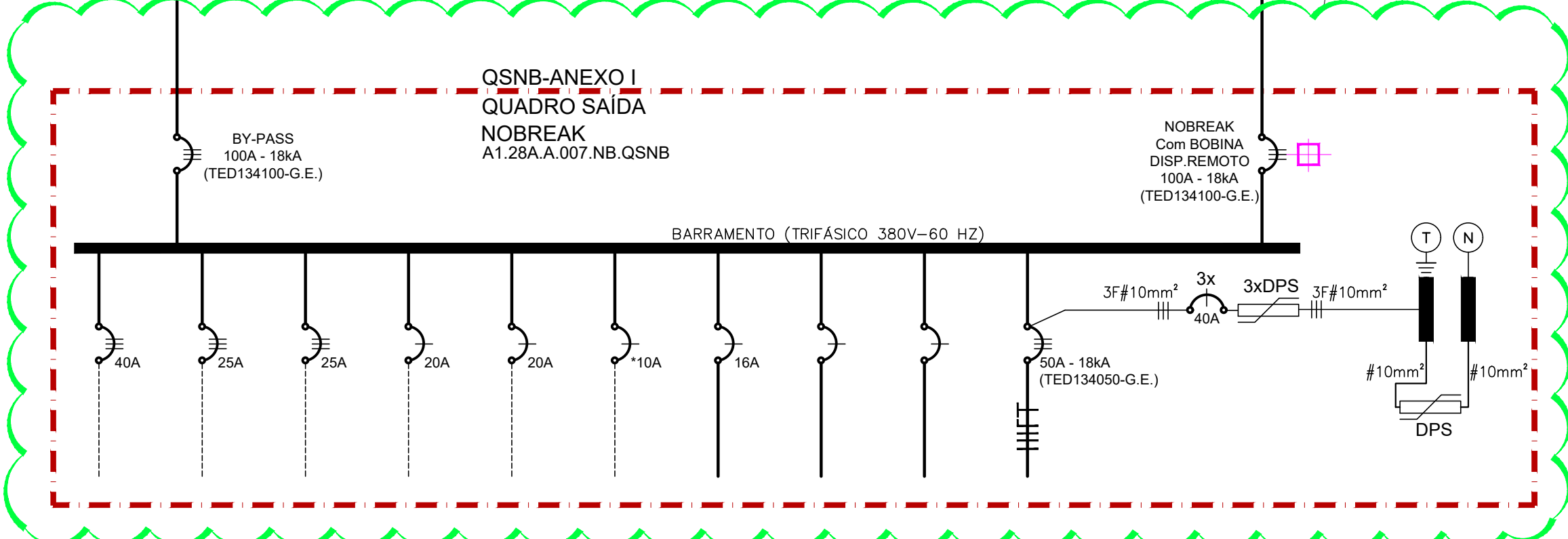
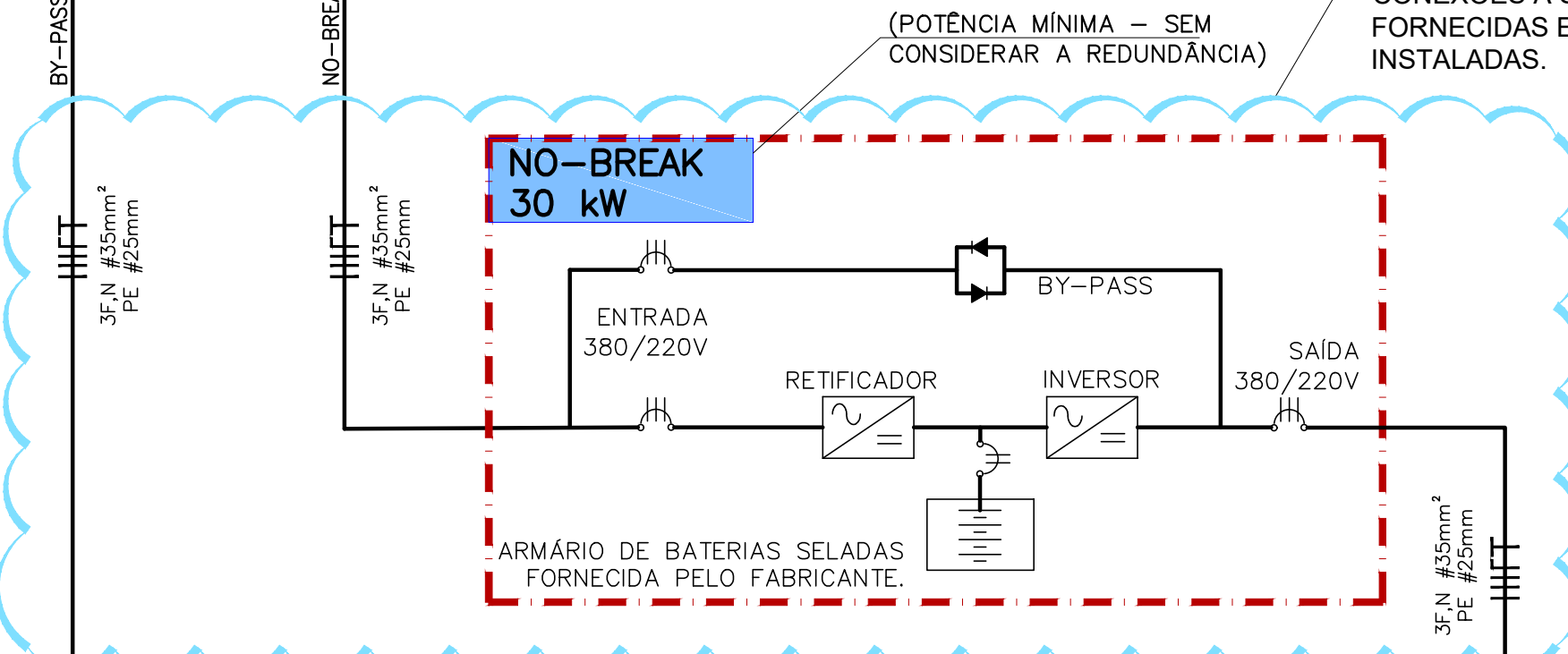


DIAGRAMA UNIFILAR DO SAI DO ANEXO I  
SEM ESCALA

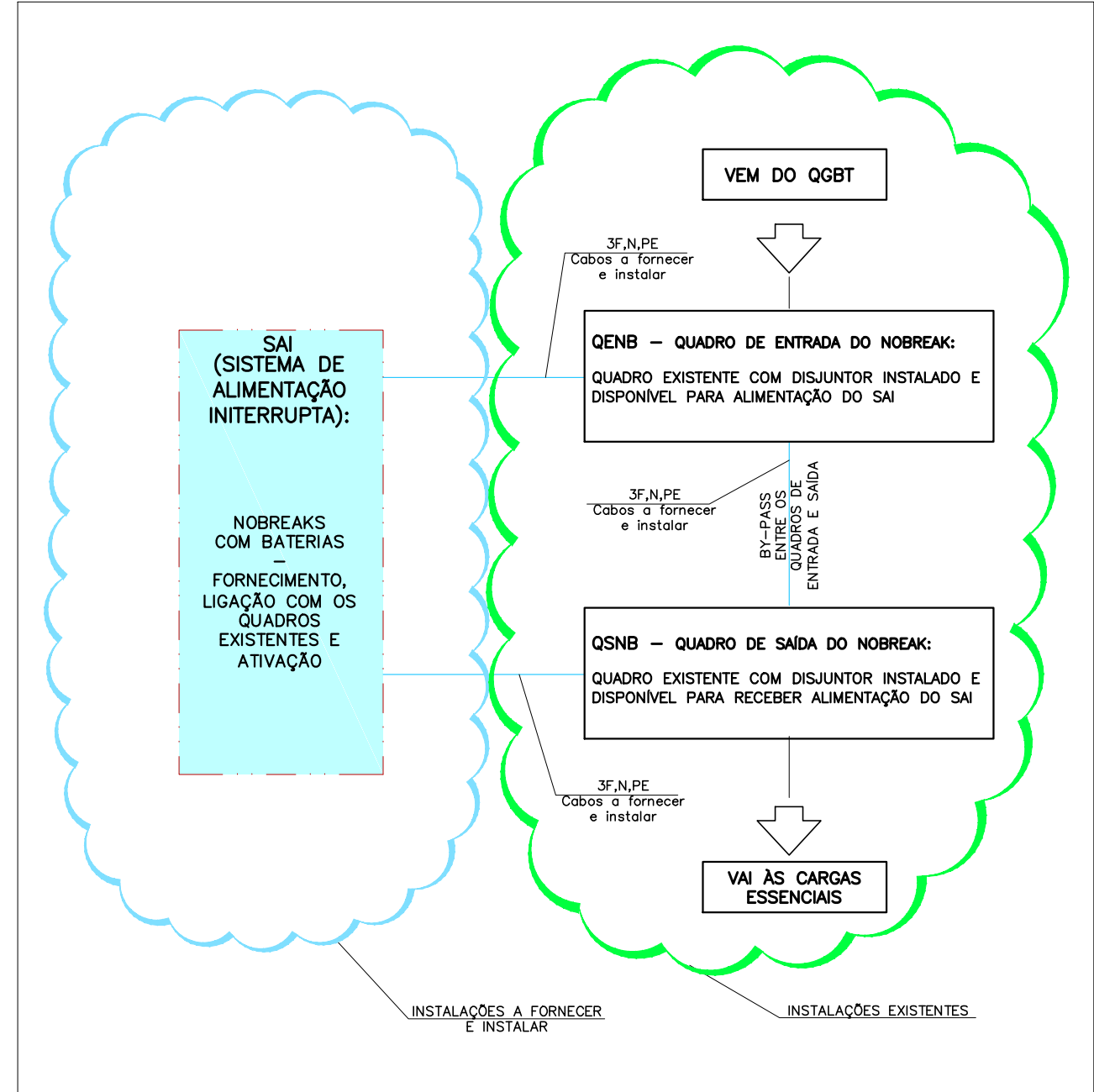



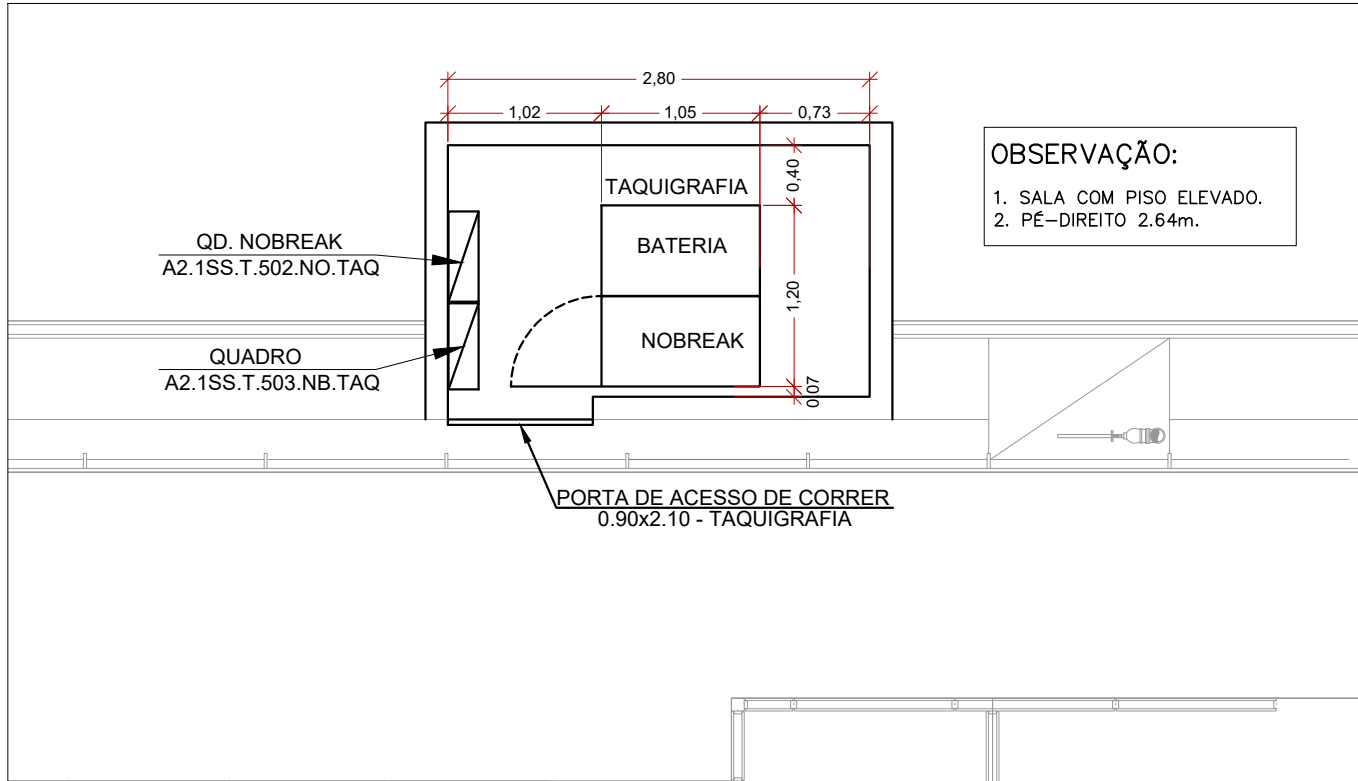
DIAGRAMA DE BLOCOS: SISTEMA DE ALIMENTAÇÃO ININTERRUPTA (SAI)  
SEM ESCALA

NOTAS:  
1. OS QUADROS ELÉTRICOS, CAIXAS DE EQUALIZAÇÃO DE POTENCIAL, APARELHOS PARA CONDICIONAMENTO E REFRIGERAÇÃO DO AMBIENTE, INFRAESTRUTURA DE CONDUTOS DE CABOS (CANALETAS, ELETROCALHAS, ELETRODUTOS, ETC.) E OUTROS ELEMENTOS INSTALADOS E EM USO/FUNIONAMENTO DENTRO DA SALA DOS NO-BREAKS SERÃO MANTIDOS. A EXCEÇÃO PODERÁ SE DAR, CONFORME O TERMO DE REFERÊNCIA E CADERNO DE ESPECIFICAÇÕES, NOS DISJUNTORES DE PROTEÇÃO PARA ENTRADA E SAÍDA DO(S) UPS(S) E EM ALGUNS PONTOS DA INFRAESTRUTURA DESTINADA AOS CONDUTORES ELÉTRICOS.  
2. TODAS AS MEDIDAS DEVEM SER CONFERIDAS NO LOCAL, ANTES DA EXECUÇÃO DOS SERVIÇOS.

4	--	--	--
3	--	--	--
2	--	--	--
1	--	--	--
0	EMIÇÃO	JAN/2024	
Nº	DESCRIÇÃO	DATA REVISÃO	VISTO APROVAÇÃO RESPONSÁVEL

CÂMARA DOS DEPUTADOS				
Local: COMPLEXO PRINCIPAL - ANEXO I				
Assunto: SISTEMA DE ALIMENTAÇÃO ININTERRUPTA (SAI)				
Especialidade do projeto: INSTALAÇÕES ELÉTRICAS		Etapa do projeto: BÁSICO	Especialidade: ELE	
			Folha: 02/07	
Descrição da folha: SALA DO SAI: ANEXO 1 - LEIAUTE E DIAGRAMAS			Escala: INDICADA	
Depto/Coord/Seção: DETEC/COENG/SEPES	Composição Gráfica MARA CRISTINA BARBAROTO DÉBORA SOUZA	Responsável: ENGº LEANDRO DE P. S. PEREIRA - CREA:88924/D-PR --	Data Emissão: JAN/2024	
Endereço Eletrônico:			Data Impressão:	





PLANTA BAIXA: SALA DO SAI DA TAQUIGRAFIA  
ESCALA 1-50

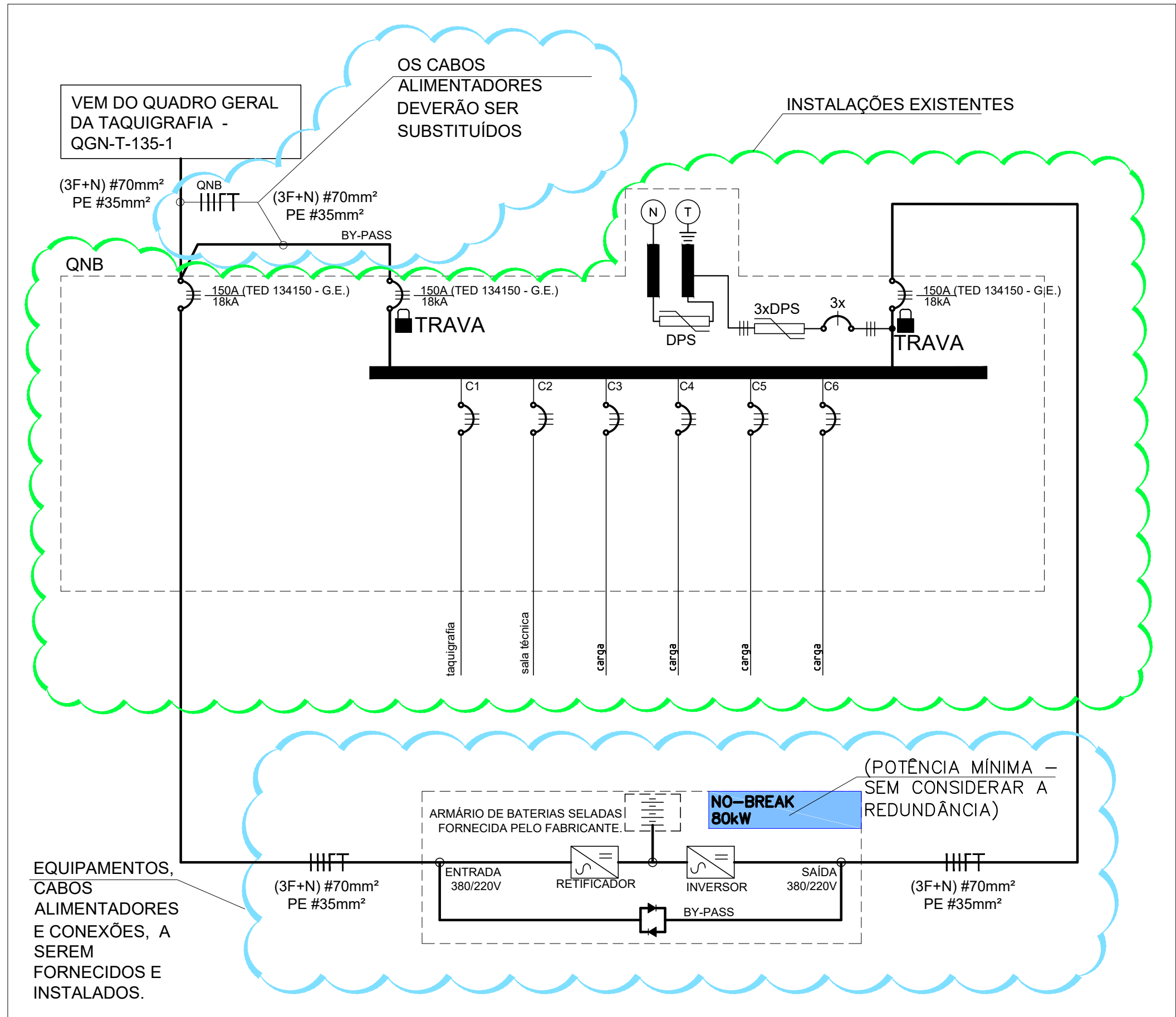


DIAGRAMA DO SAI DA TAQUIGRAFIA  
SEM ESCALA

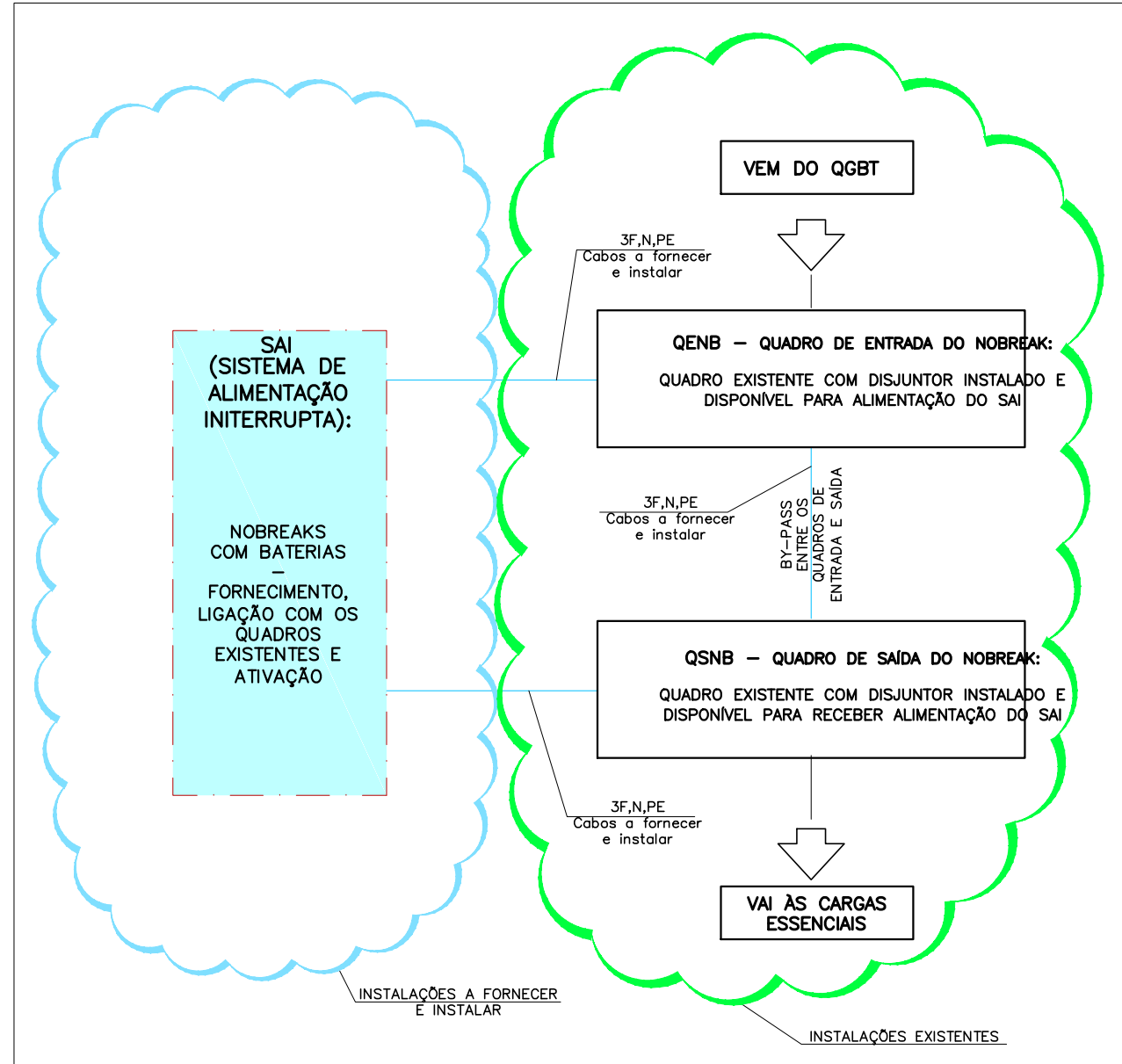


DIAGRAMA DE BLOCOS: SISTEMA DE ALIMENTAÇÃO ININTERRUPTA (SAI)  
SEM ESCALA

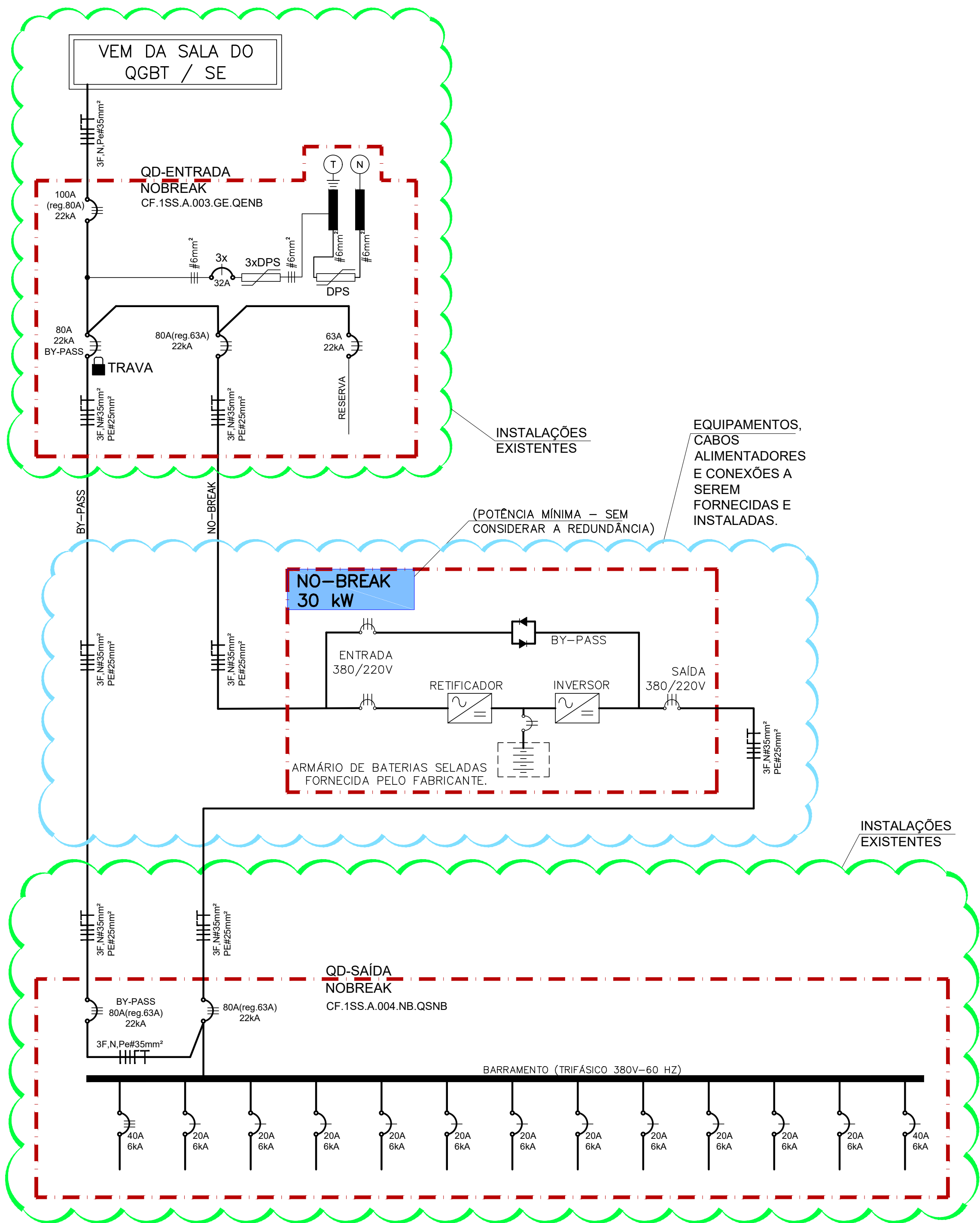
NOTAS:  
1. OS QUADROS ELÉTRICOS, CAIXAS DE EQUALIZAÇÃO DE POTENCIAL, APARELHOS PARA CONDIÇÃOAMENTO E REFRIGERAÇÃO DO AMBIENTE, INFRAESTRUTURA DE CONDUTOS DE CABOS (CANALETAS, ELETROCALHAS, ELETRODUTOS, ETC.) E OUTROS ELEMENTOS INSTALADOS E EM USO/FUNÇÃOAMENTO DENTRO DA SALA DOS NO-BREAKS SERÃO MANTIDOS. A EXCEÇÃO PODERÁ SE DAR, CONFORME O TERMO DE REFERÊNCIA E CADERNO DE ESPECIFICAÇÕES, NOS DISJUNTORES DE PROTEÇÃO PARA ENTRADA E SAÍDA DO(S) UPS(S) E EM ALGUNS PONTOS DA INFRAESTRUTURA DESTINADA AOS CONDUTORES ELÉTRICOS.  
2. TODAS AS MEDIDAS DEVEM SER CONFERIDAS NO LOCAL, ANTES DA EXECUÇÃO DOS SERVIÇOS.

4	--	--	
3	--	--	
2	--	--	
1	--	--	
0	EMIÇÃO	JAN/2024	
Nº	DESCRIÇÃO	DATA REVISÃO	VISTO APROVAÇÃO RESPONSÁVEL

CÂMARA DOS DEPUTADOS			
Local: COMPLEXO PRINCIPAL - BLP			
Assunto: SISTEMA DE ALIMENTAÇÃO ININTERRUPTA (SAI)			
Especialidade do projeto: INSTALAÇÕES ELÉTRICAS		Etapas do projeto: BÁSICO	
Descrição da folha: SALA DO SAI: TAQUIGRAFIA - LEIAUTE E DIAGRAMAS		Especialidade: ELE	
Depo/Coord/Seção: DETEC/COENG/SEPS		Folha: 03/07	
Composição Gráfica: MARA CRISTINA BARBAROTO		Escala: INDICADAS	
Responsável: ENGº LEANDRO DE P. S. PEREIRA - CREA:88924/D-PR		Data Emissão: JAN/2024	
Endereço Eletrônico:		Data Impressão:	







PLANTA BAIXA: SALA DO SAI DO CEFOR  
ESCALA 1-50

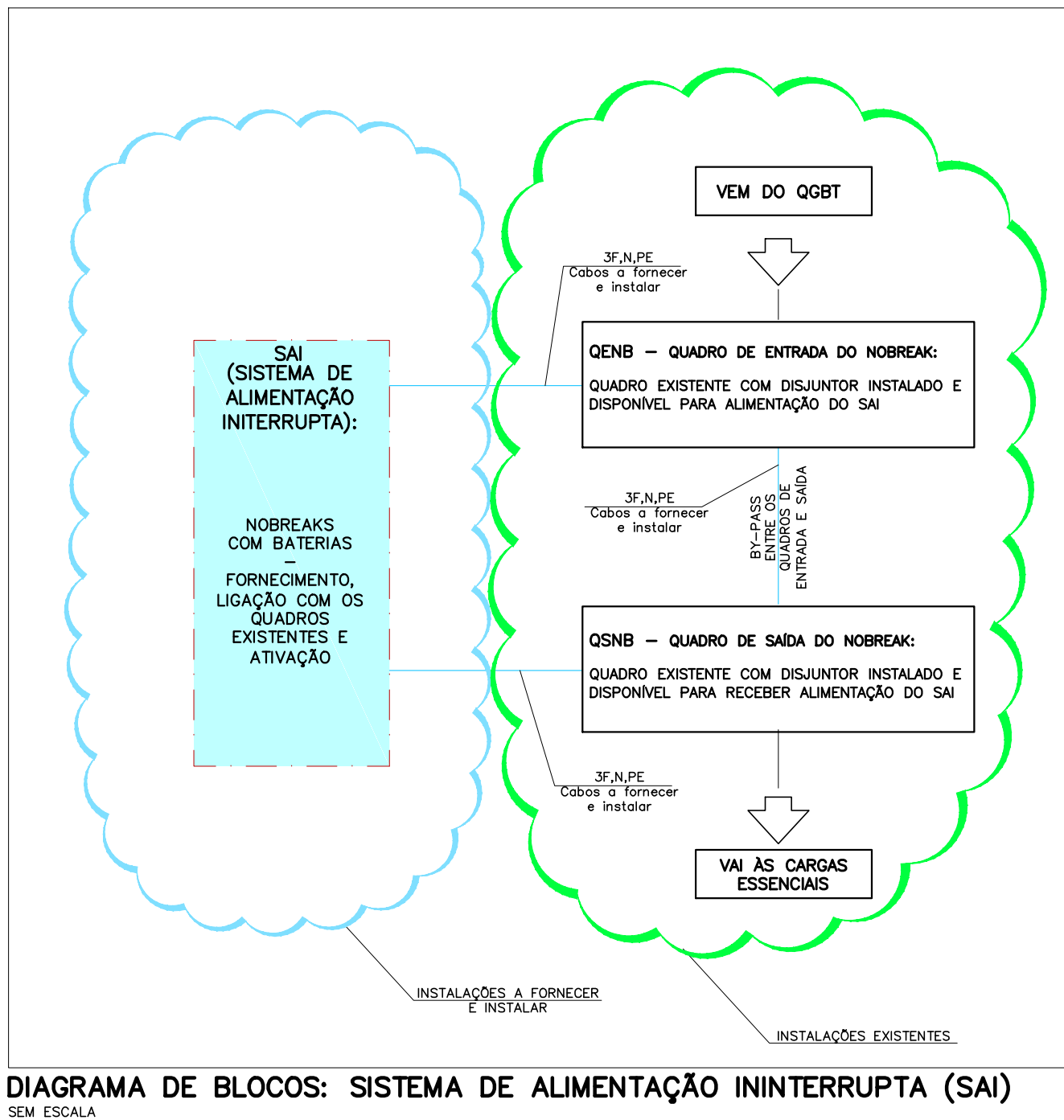
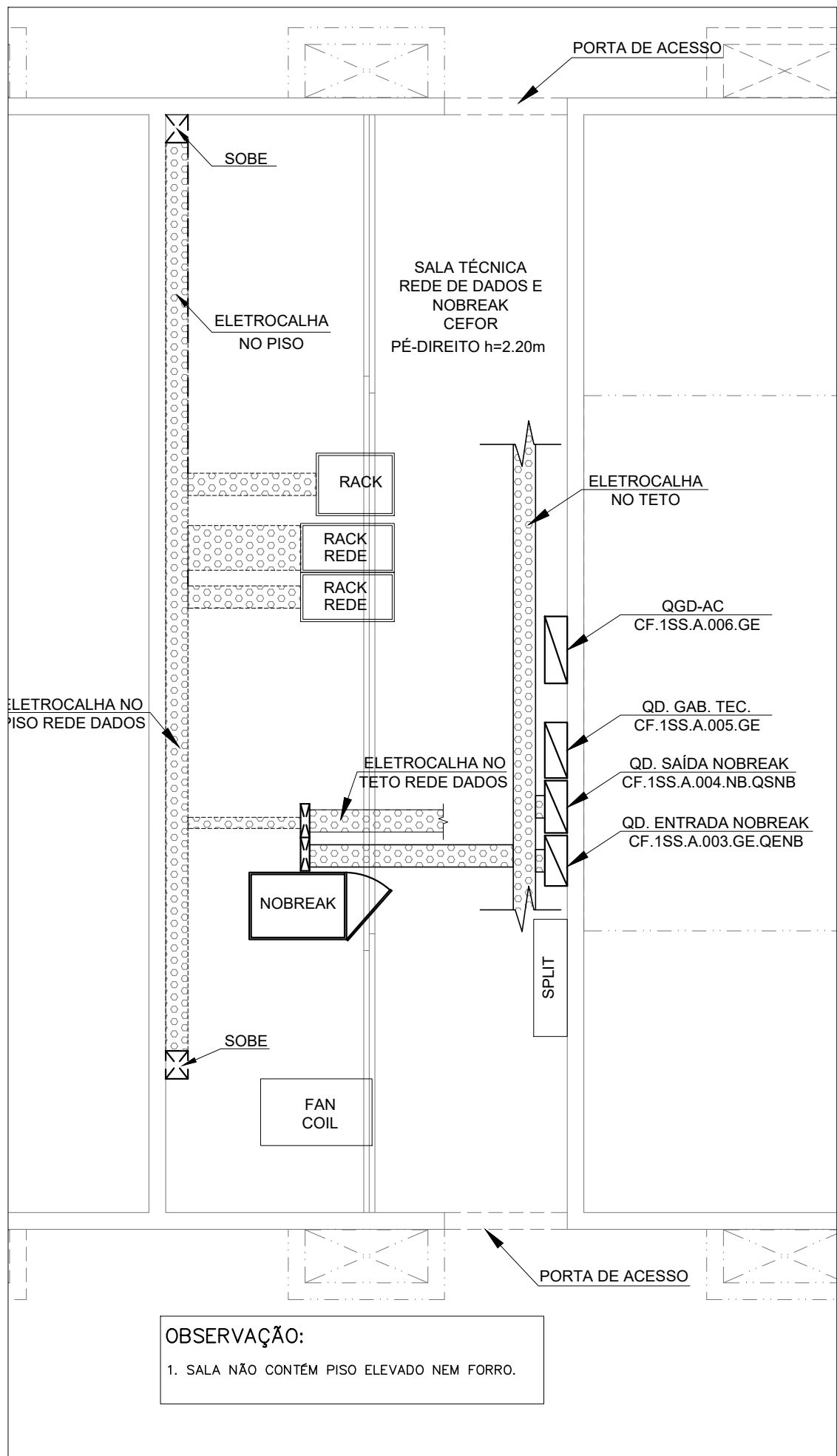


DIAGRAMA DE BLOCOS: SISTEMA DE ALIMENTAÇÃO ININTERRUPTA (SAI)  
SEM ESCALA



PLANTA BAIXA: SALA DO SAI DO CEFOR  
ESCALA 1-50

- NOTAS:**
- OS QUADROS ELÉTRICOS, CAIXAS DE EQUALIZAÇÃO DE POTENCIAL, APARELHOS PARA CONDIÇÃOAMENTO E REFRIGERAÇÃO DO AMBIENTE, INFRAESTRUTURA DE CONDUTOS DE CABOS (CANALETAS, ELETRICALHAS, ELEPRODUTOS, ETC.) E OUTROS ELEMENTOS INSTALADOS E EM USO/FUNIONAMENTO DENTRO DA SALA DOS NO-BREAKS SERÃO MANTIDOS. A EXCEÇÃO PODERÁ SE DAR, CONFORME O TERMO DE REFERÊNCIA E CADERNO DE ESPECIFICAÇÕES, NOS DISJUNTORES DE PROTEÇÃO PARA ENTRADA E SAÍDA DO(S) UPS(S) E EM ALGUNS PONTOS DA INFRAESTRUTURA DESTINADA AOS CONDUTORES ELÉTRICOS.
  - TODAS AS MEDIDAS DEVEREM SER CONFERIDAS NO LOCAL, ANTES DA EXECUÇÃO DOS SERVIÇOS.

4	--	--	--
3	--	--	--
2	--	--	--
1	--	--	--
0	EMIÇÃO	JAN/2024	
Nº	DESCRIÇÃO	DATA REVISÃO	VISTO APROVAÇÃO RESPONSÁVEL

CÂMARA DOS DEPUTADOS

Local:	COMPLEXO AVANÇADO - CEFOR	
Assunto:	SISTEMA DE ALIMENTAÇÃO ININTERRUPTA (SAI)	
Especialidade do projeto:	INSTALAÇÕES ELÉTRICAS	Especialidade: ELE
Descrição da folha:	SALA DO SAI: CEFOR - LEIAUTE E DIAGRAMAS	Folha: 05/07
Depto/Coord/Sessão:	DETEC/COENG/SEPES	Responsável:
Composição Gráfica:	MARA CRISTINA BARBAROTO DEBORA SOUZA	Responsável:
Engº LEANDRO DE P. S. PEREIRA - CREA-88924/D-PR		Data Emissão:
		JAN/2024
Endereço Eletrônico:		Data Impressão:



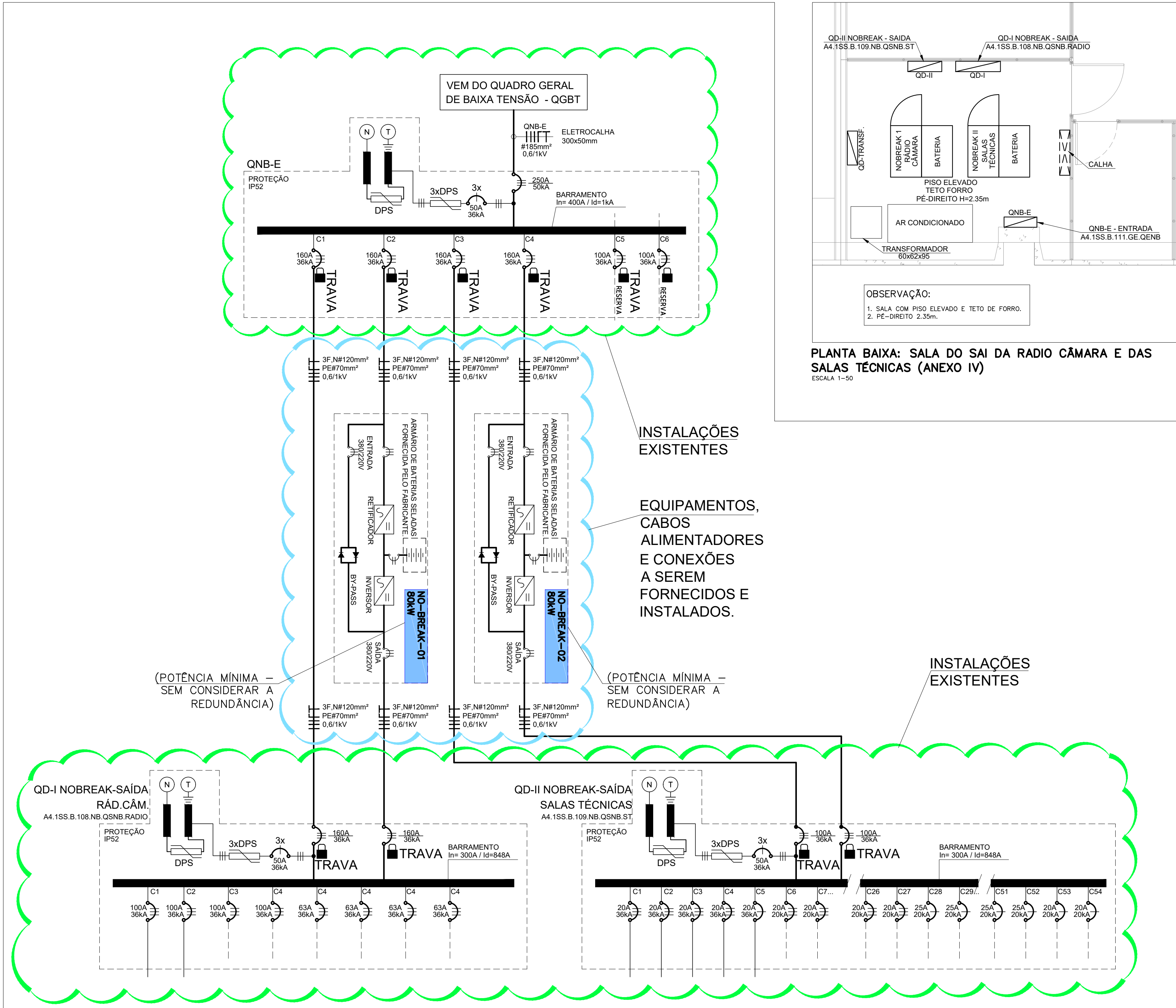
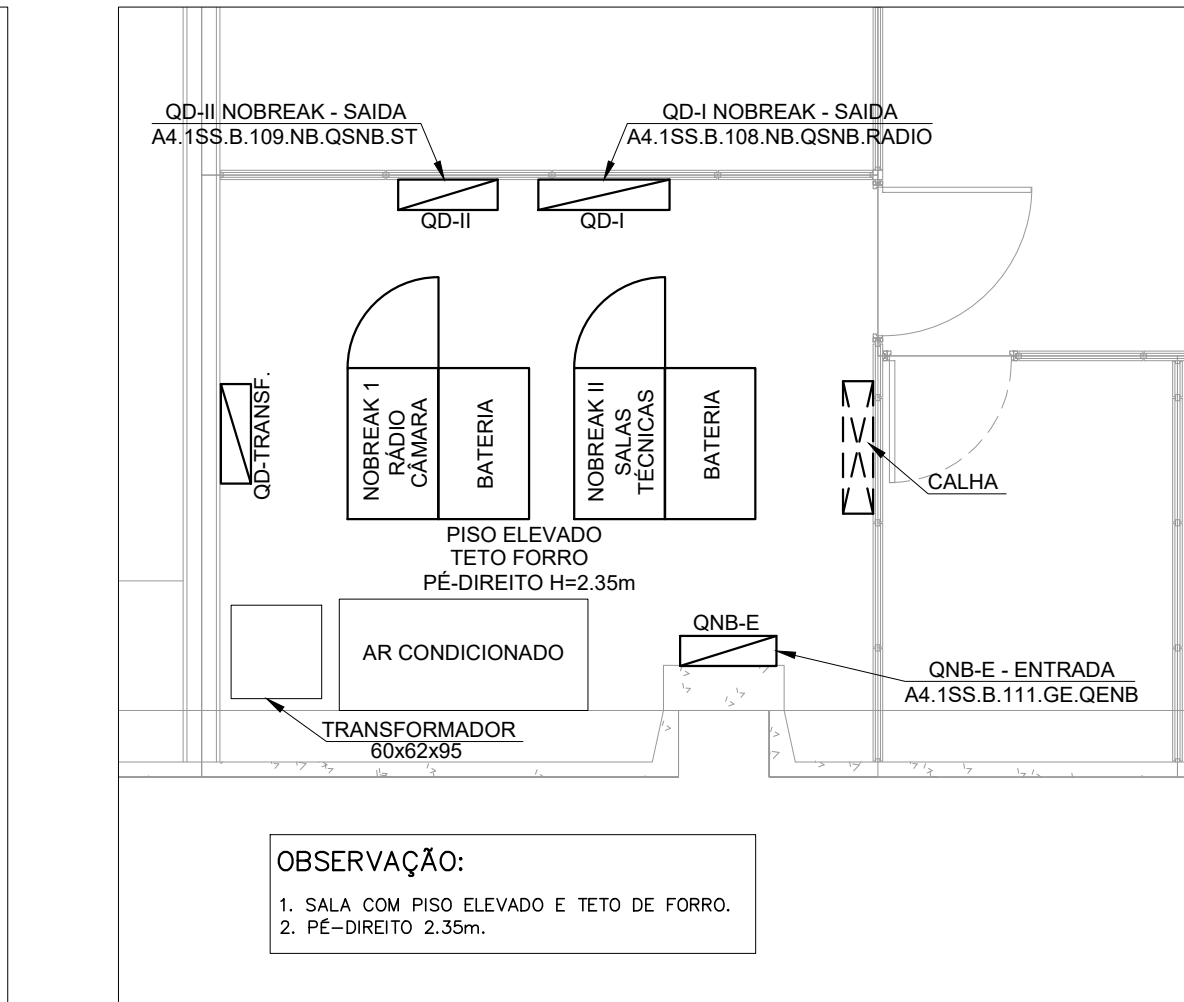


DIAGRAMA DO SAI DA RÁDIO CÂMARA E DAS SALAS TÉCNICAS (ANEXO IV)



PLANTA BAIXA: SALA DO SAI DA RADIO CÂMARA E DAS SALAS TÉCNICAS (ANEXO IV)

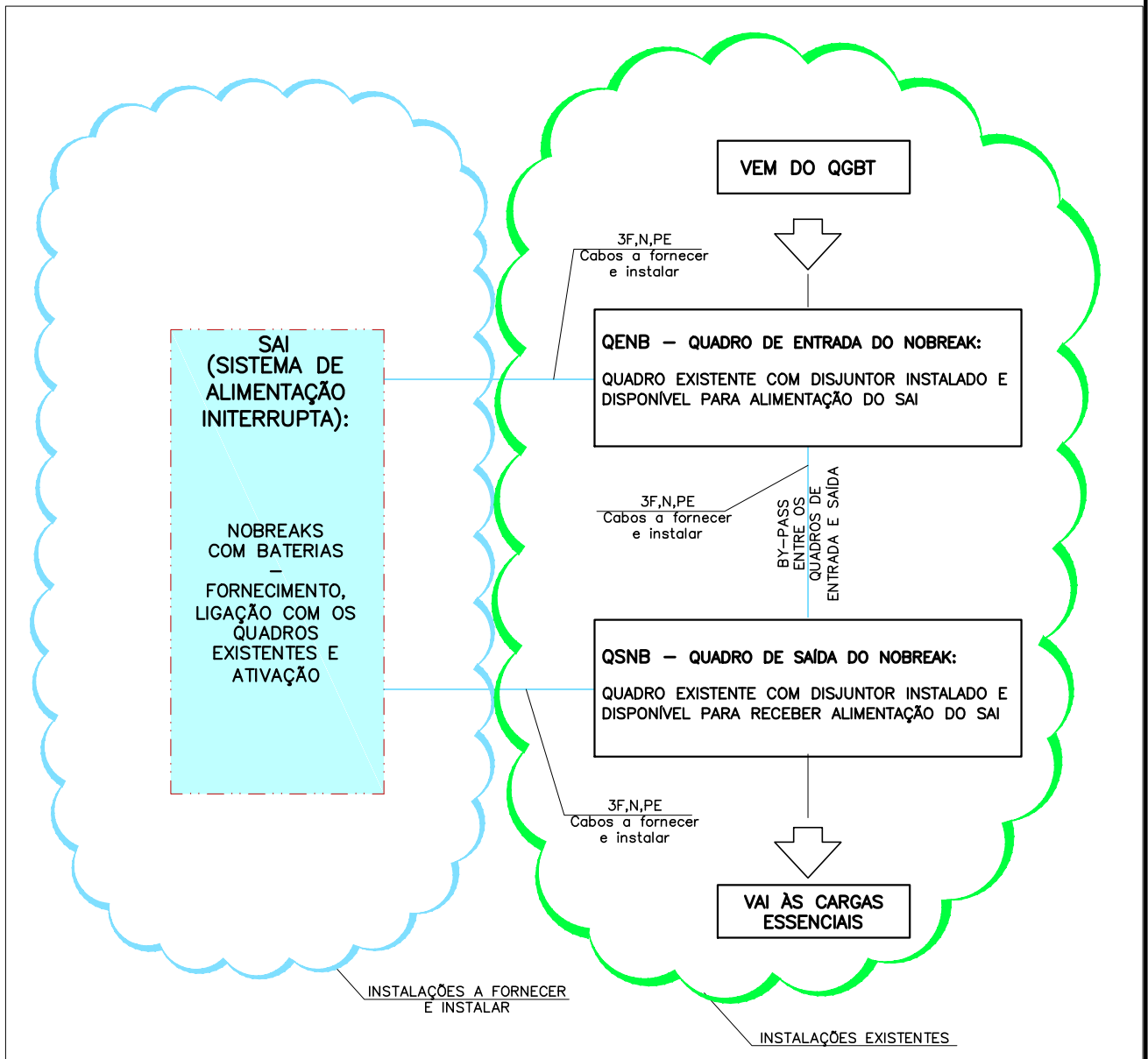


DIAGRAMA DE BLOCOS: SISTEMA DE ALIMENTAÇÃO ININTERRUPTA (SAI)

- NOTAS:
- OS QUADROS ELÉTRICOS, CAIXAS DE EQUALIZAÇÃO DE POTENCIAL, APARELHOS PARA CONDIÇÃOAMENTO E REFRIGERAÇÃO DO AMBIENTE, INFRAESTRUTURA DE CONDUTOS DE CABOS (CANALIZAS, ELETROCALHAS, ELETRODUTOS, ETC.) E OUTROS ELEMENTOS INSTALADOS E EM USO/FUNIONAMENTO DENTRO DA SALA DOS NO-BREAKS SERÃO MANTIDOS. A EXCEÇÃO PODERÁ SE DAR, CONFORME O TERMO DE REFERÊNCIA E CADEIRO DE ESPECIFICAÇÕES, NOS DISJUNTORES DE PROTEÇÃO PARA ENTRADA E SAÍDA DO(S) UPS(S) E EM ALGUNS PONTOS DA INFRAESTRUTURA DESTINADA AOS CONDUTORES ELÉTRICOS.
  - TODAS AS MEDIDAS DEVEM SER CONFERIDAS NO LOCAL, ANTES DA EXECUÇÃO DOS SERVIÇOS.

4	--	--	--
3	--	--	--
2	--	--	--
1	--	--	--
0	EMIÇÃO	JAN/2024	Indicadas
Nº	DESCRIÇÃO	DATA REVISÃO	VISTO APROVAÇÃO RESPONSÁVEL

CÂMARA DOS DEPUTADOS			
Local: COMPLEXO PRINCIPAL - ANEXO IV			
Assunto: SISTEMA DE ALIMENTAÇÃO ININTERRUPTA (SAI)			
Especialidade do projeto: INSTALAÇÕES ELÉTRICAS		Especialidade: ELE	
Descrição da folha: SALA DO SAI: RÁDIO E SALAS TÉCNICA - LEIAUTE e DIAGRAMAS		Folha: 04/07	
Depdo/Coord/Sessão: DETEC/COENG/SEPS		Responsável: ENGº LEANDRO DE P. S. PEREIRA - CREA-88924/D-PR	
Composição Gráfica: MARIA CRISTINA BARBAROTO DEBORA SOUZA		Data Emissão: JAN/2024	
Endereço Eletrônico:		Data Impressão:	





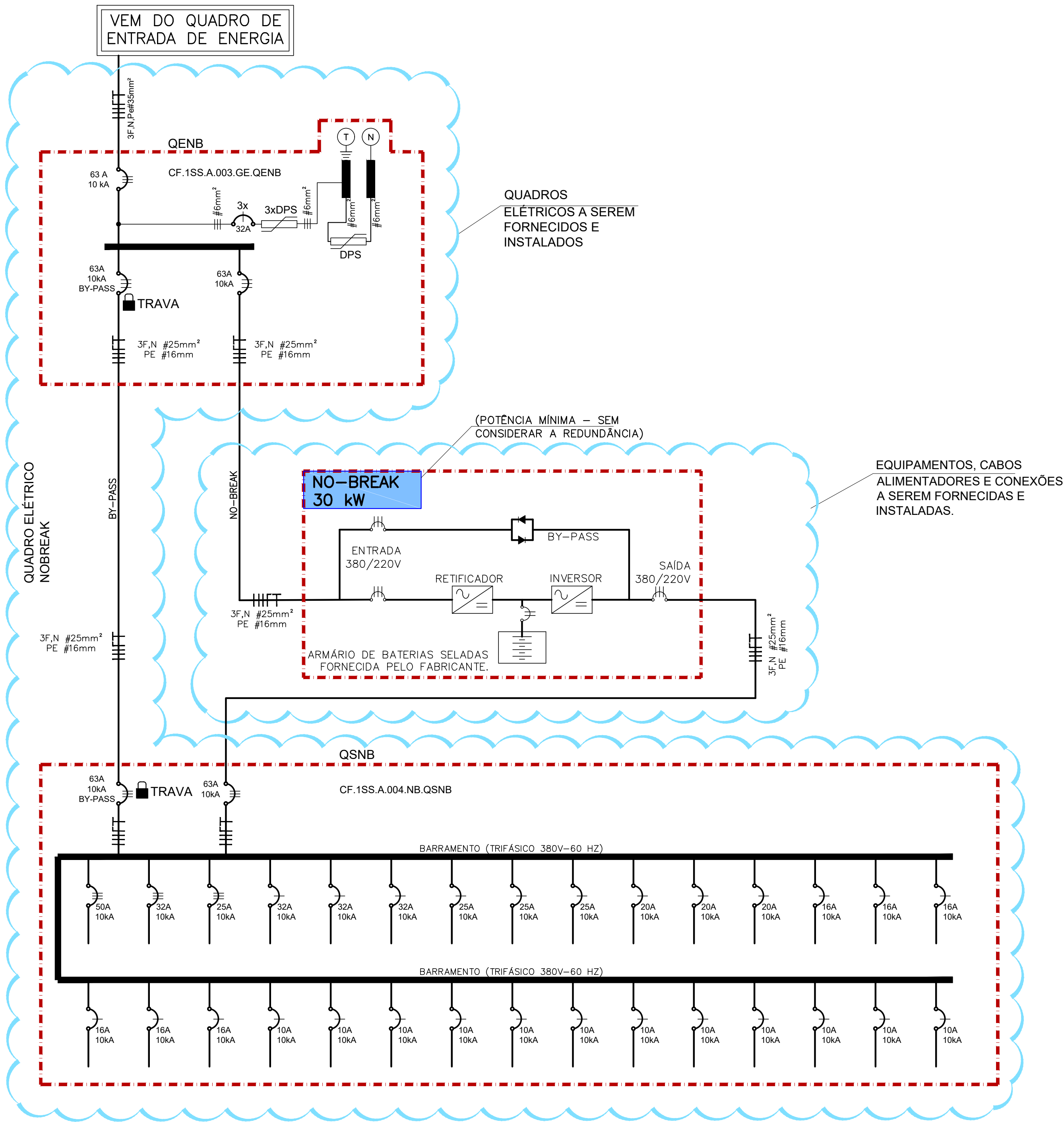
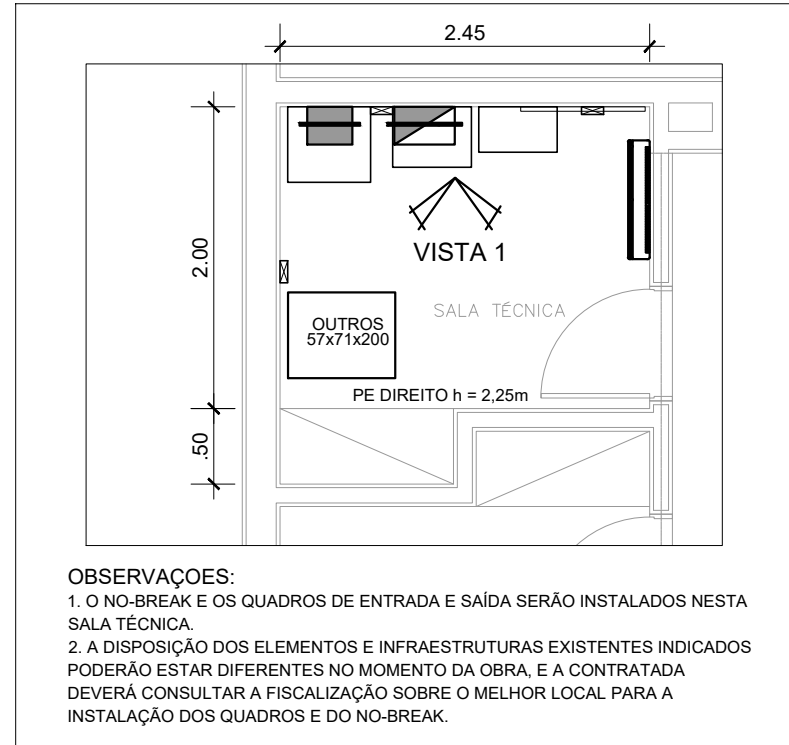
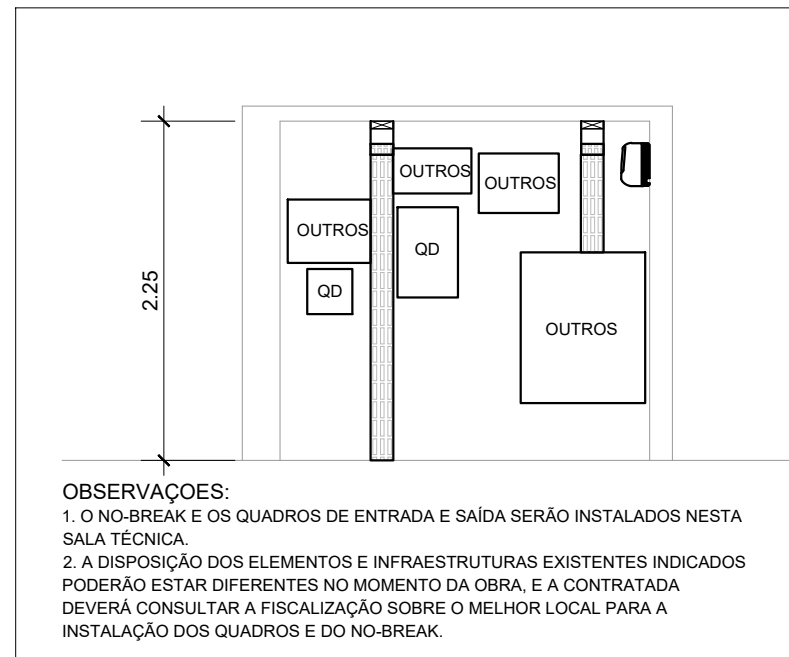


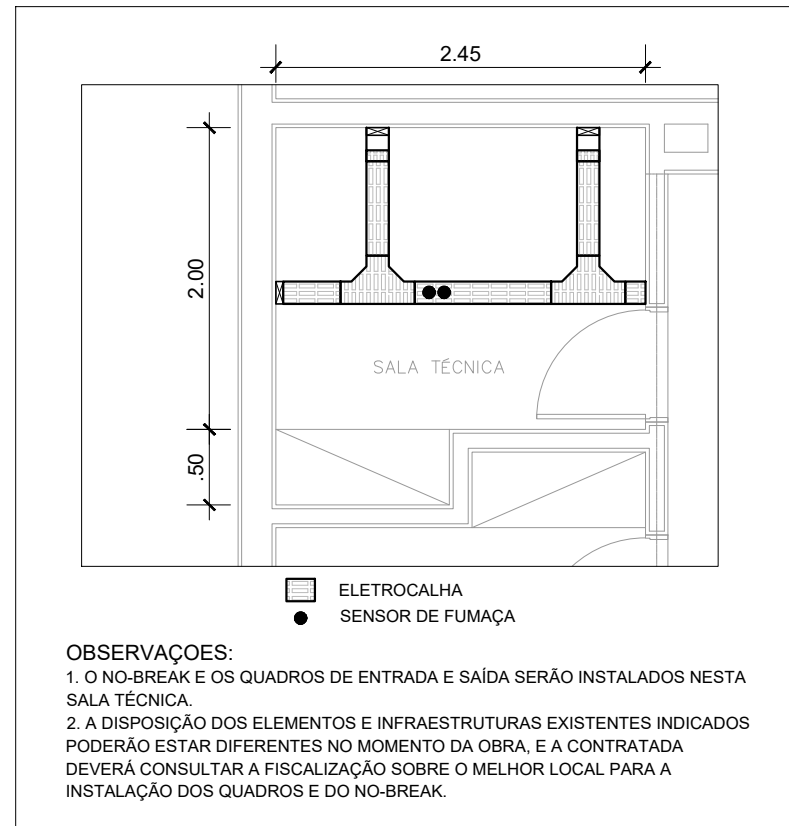
DIAGRAMA UNIFILAR DO SAI DA RESIDÊNCIA OFICIAL  
SEM ESCALA



PLANTA BAIXA: SALA TÉCNICA COMPARTILHADA (NO BREAK E OUTROS)  
ESCALA 1-50



VISTA 1  
ESCALA 1-50



PLANTA TETO  
ESCALA 1-50

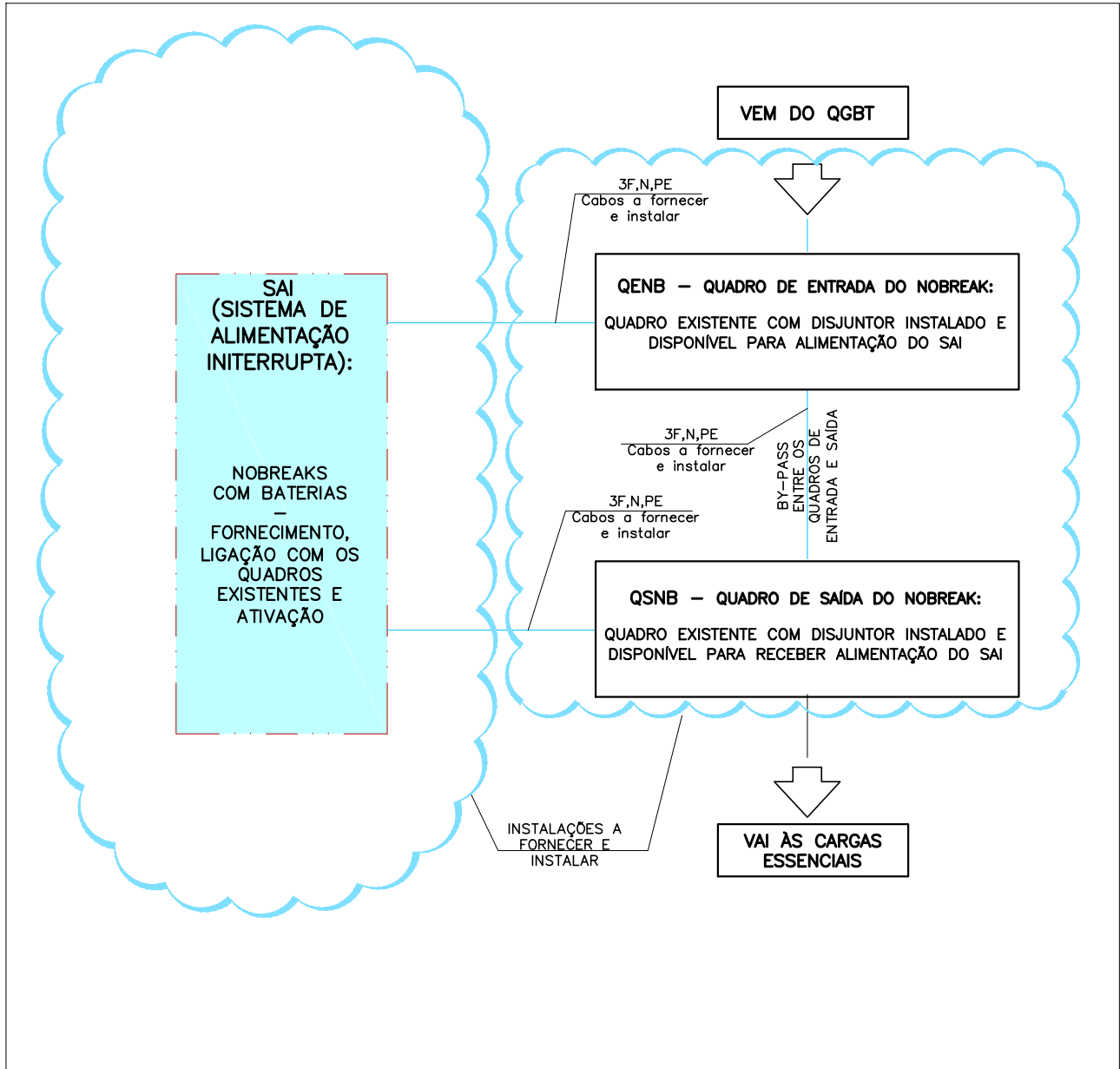


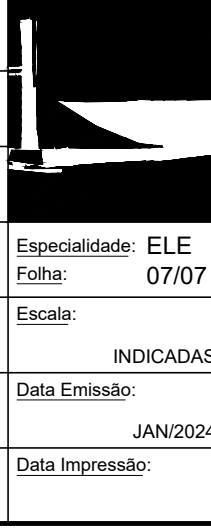
DIAGRAMA DE BLOCOS: SISTEMA DE ALIMENTAÇÃO ININTERRUPTA (SAI)  
SEM ESCALA

NOTAS:

- CAIXAS DE EQUALIZAÇÃO DE POTENCIAL, APARELHOS PARA CONDIÇÃOAMENTO E REFRIGERAÇÃO DO AMBIENTE, INFRAESTRUTURA DE CONDUTOS DE CABOS (CANALETAS, ELETROCALHAS, ELETROGUTOS, ETC.) E OUTROS ELEMENTOS INSTALADOS E EM USO/FUNCIÓNAMENTO DENTRO DA SALA DOS NO-BREAKS SERÃO MANTIDOS. A EXECUÇÃO PODERÁ SE DAR, CONFORME O TERMO DE REFERÊNCIA E CADORNO DE ESPECIFICAÇÕES, NOS DISJUNTORES DE PROTEÇÃO PARA ENTRADA E SAÍDA DO(S) UPS(S) E EM ALGUNS PONTOS DA INFRAESTRUTURA DESTINADA AOS CONDUTORES ELÉTRICOS.
- TODAS AS MEDIDAS DEVEM SER CONFERIDAS NO LOCAL, ANTES DA EXECUÇÃO DOS SERVIÇOS.

4	--	--	--
3	--	--	--
2	--	--	--
1	--	--	--
0	EMISSÃO	JAN/2024	
Nº	DESCRIÇÃO	DATA REVISÃO	VISTO APROVAÇÃO RESPONSÁVEL

CÂMARA DOS DEPUTADOS			
Local: RESIDÊNCIA OFICIAL - LAGO SUL			
Assunto: SISTEMA DE ALIMENTAÇÃO ININTERRUPTA (SAI)			
Especialidade do projeto: INSTALAÇÕES ELÉTRICAS		Especialidade: ELE	
Descrição da folha: SALA DO SAI: RESIDÊNCIA OFICIAL - LEIAUTE e DIAGRAMAS		Folha: 07/07	
Depto/Coord/Seção: DETEC/COENG/SEPS		Escala: INDICADAS	
Composição Gráfica: MARA CRISTINA BARBAROTO		Data Emissão: JAN/2024	
Endereço Eletrônico: DEBORA SOUZA		Data Impressão: --	



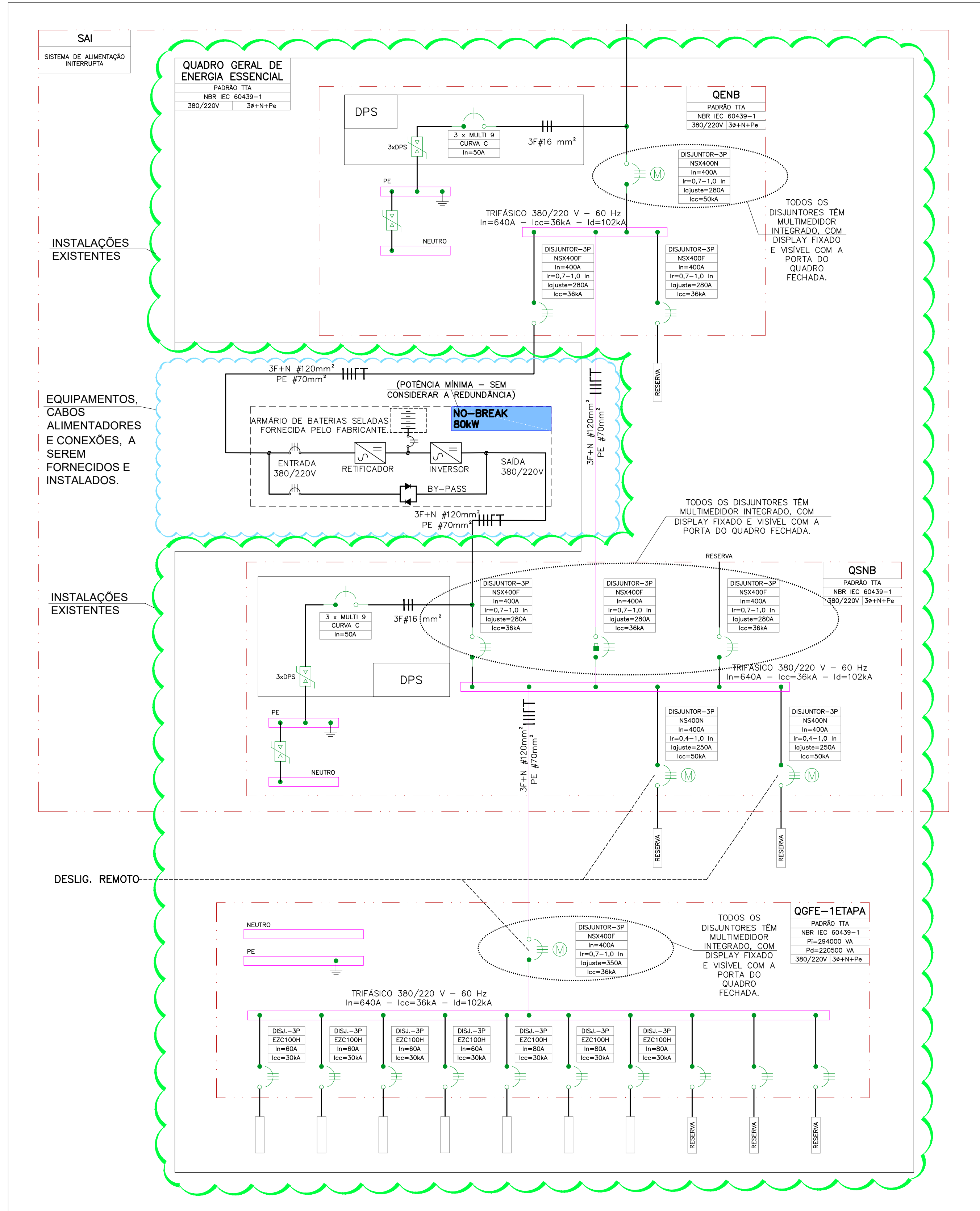
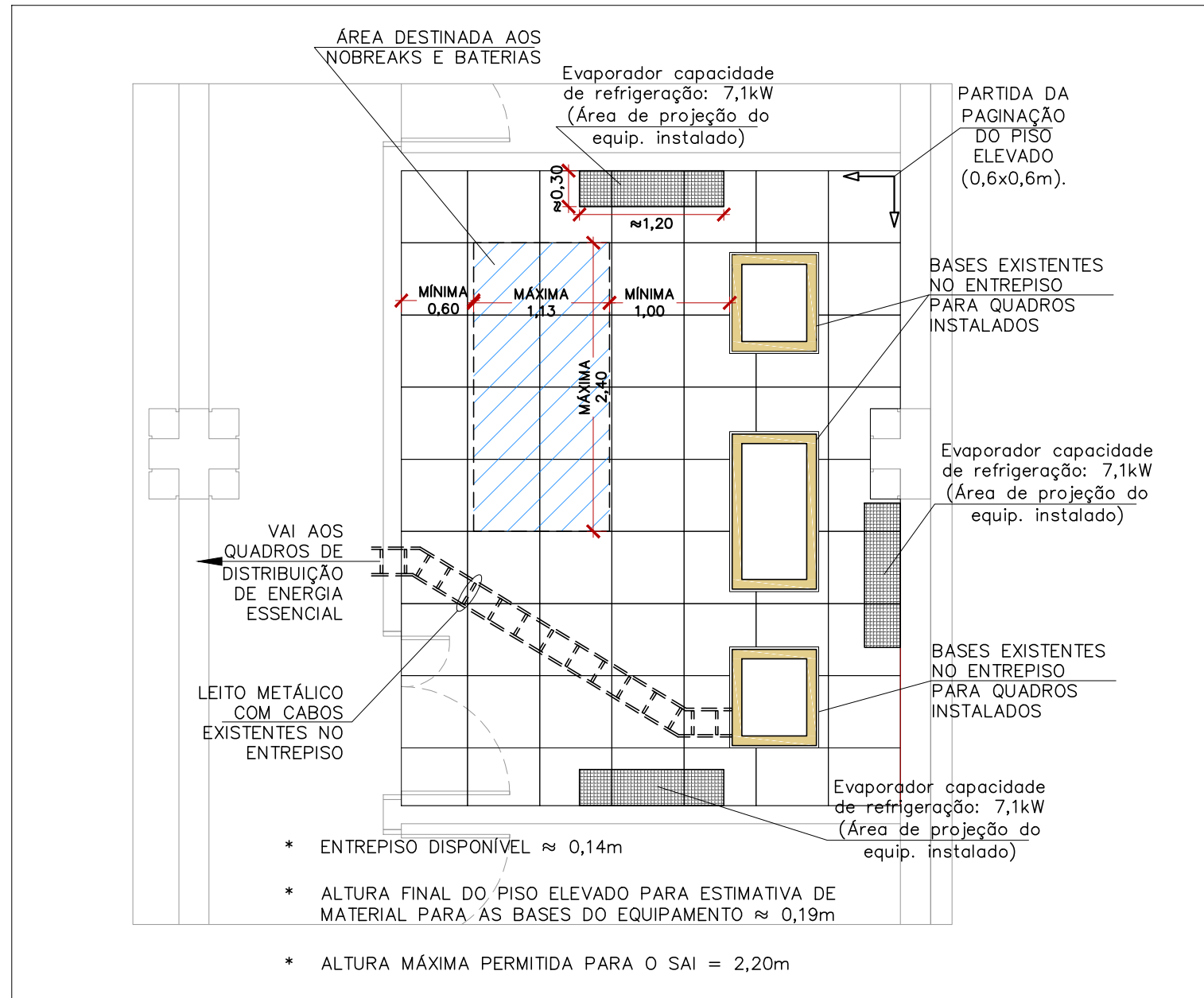
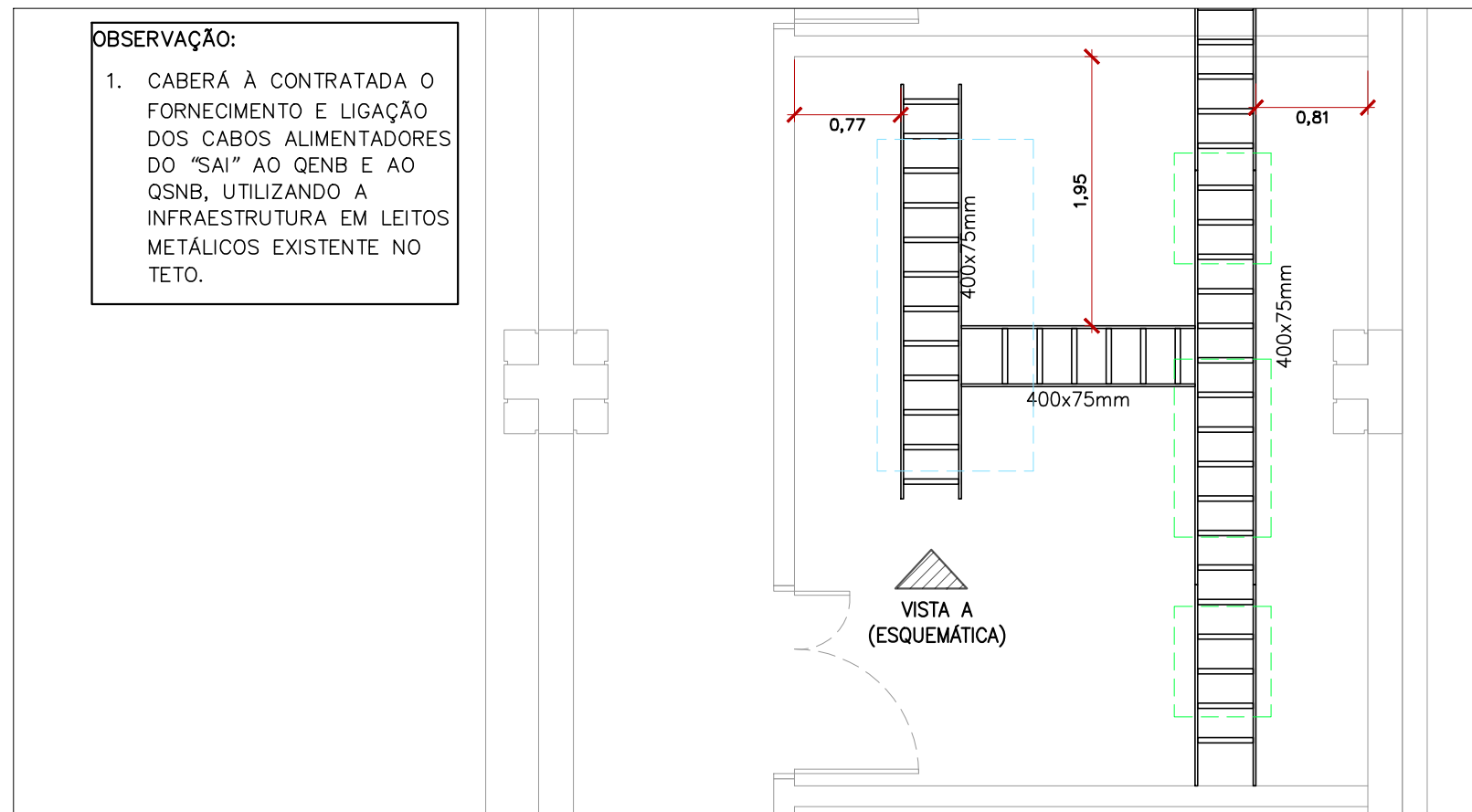


DIAGRAMA UNIFILAR DO SAI DO CEAM  
SEM ESCALA



SALA DO SAI – PLANTA PISO  
ESCALA 1=50



SALA DO SAI – PLANTA TETO

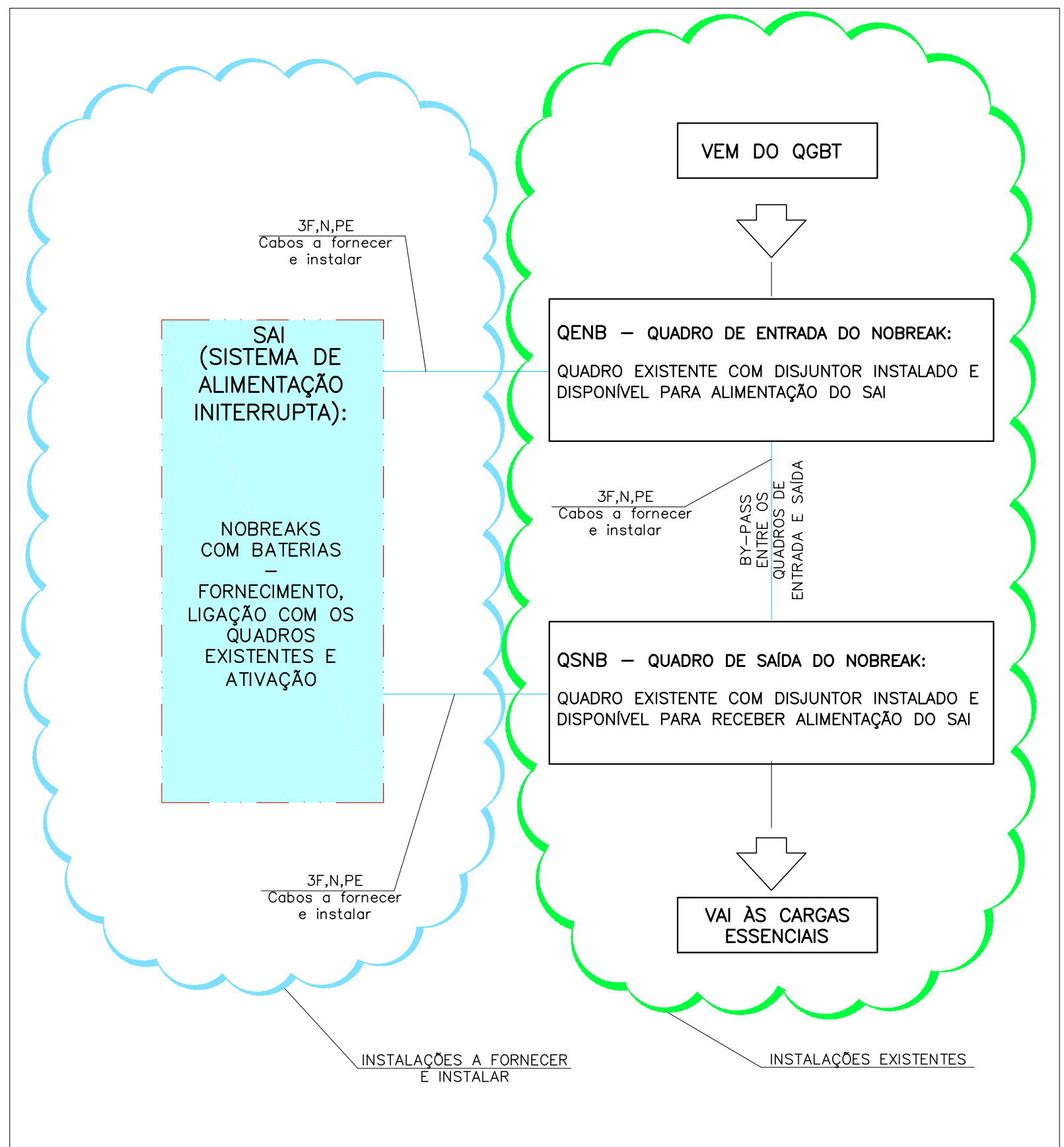
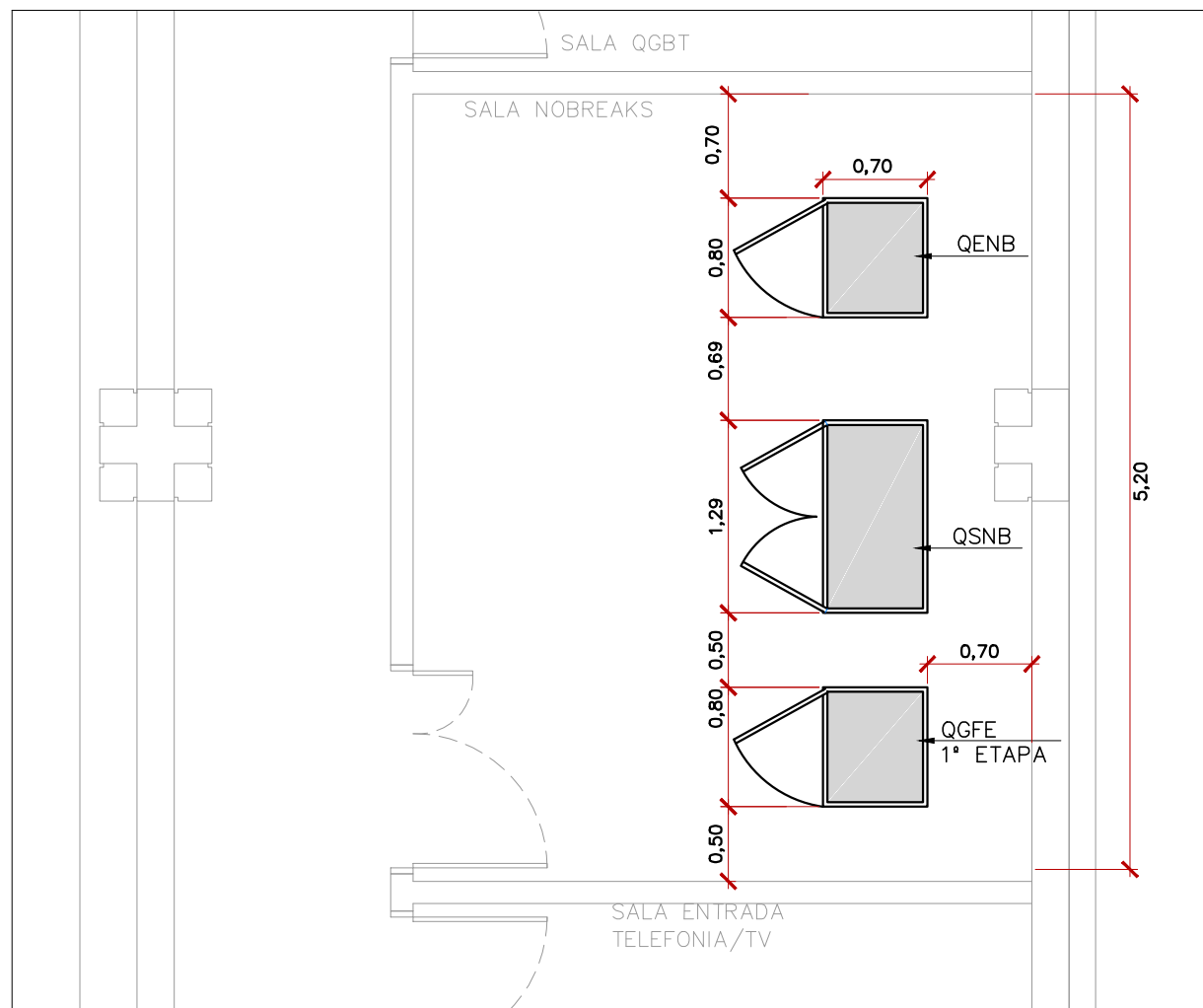


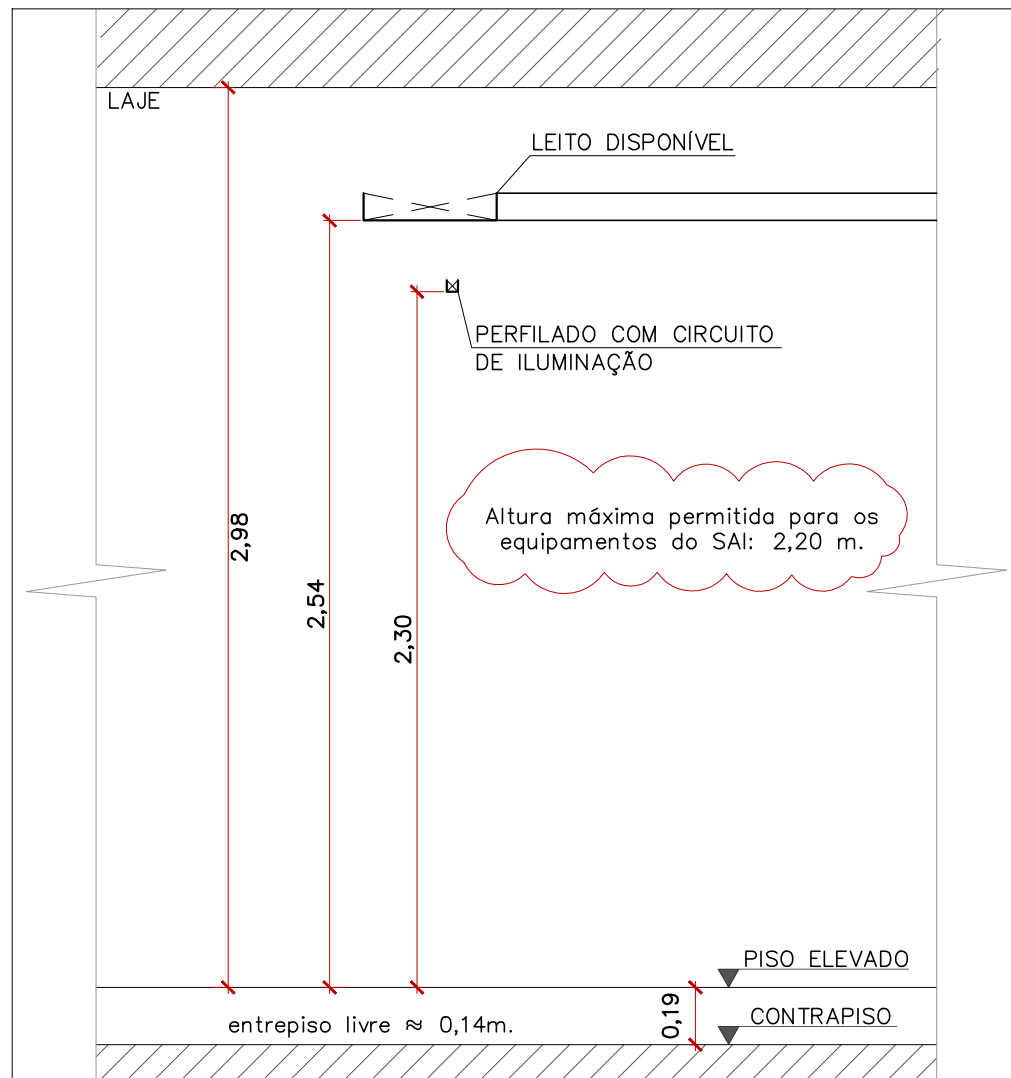
DIAGRAMA DE BLOCOS SISTEMA DE ALIMENTAÇÃO ININTERRUPTA – SAI (DO CEAM)  
SEM ESCALA

NOTAS:

- AS COTAS DE DESENHO QUE NÃO INDICAM AS UNIDADES ESTÃO EM METROS.
- TODAS AS MEDIDAS DEVEM SER CONFERIDAS NO LOCAL, ANTES DA EXECUÇÃO DOS SERVIÇOS.



SALA DO SAI – EQUIPAMENTOS EXISTENTES  
ESCALA 1=50



VISTA A (ESQUEMÁTICA) – COTAS VERTICAIS NA SALA  
ESCALA 1=25

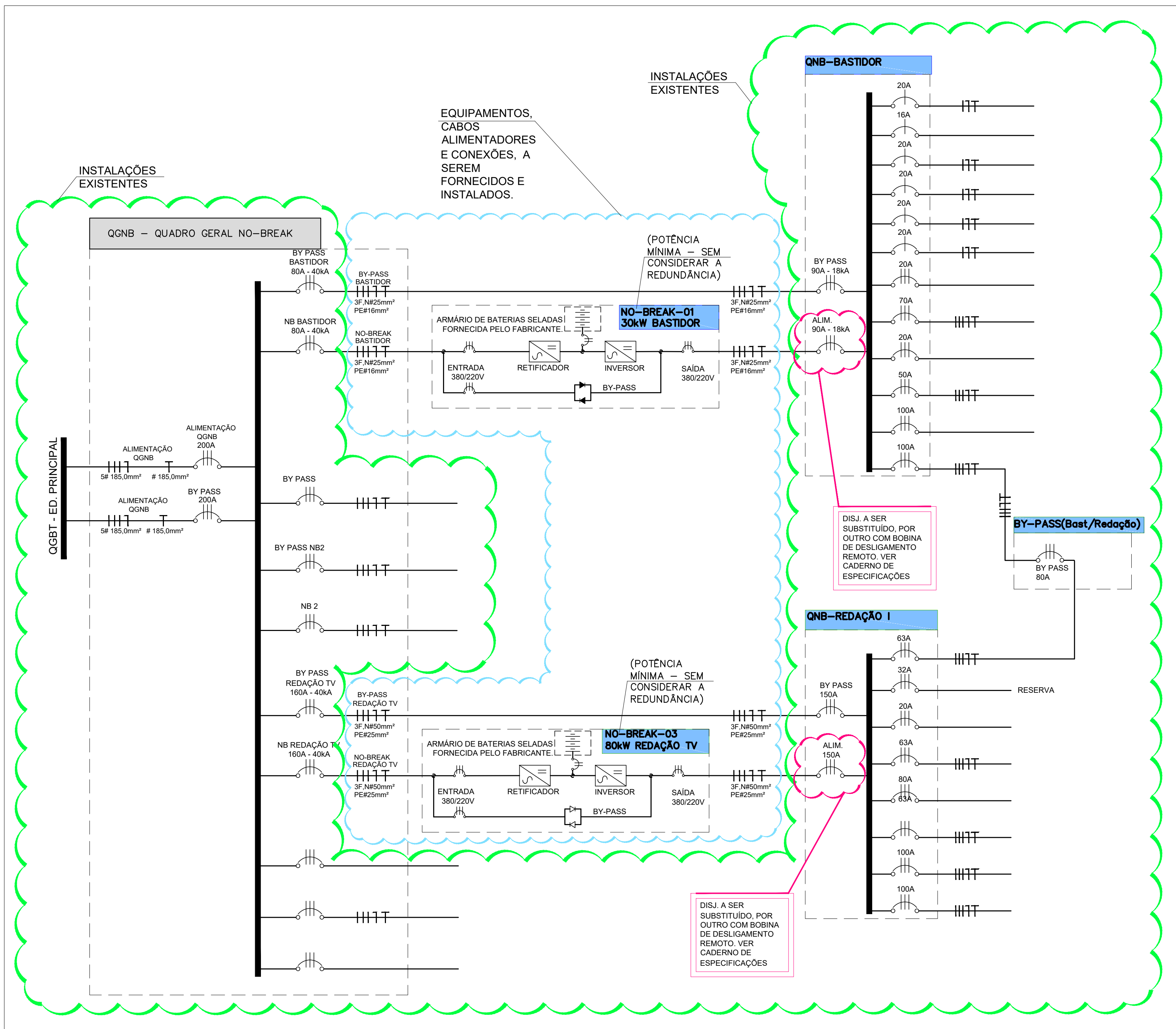
4	--	--
3	--	--
2	--	--
1	REVISÃO	JAN/2024
0	EMIÇÃO	AGO/2017
Nº	DESCRIÇÃO	DATA REVISÃO VISTO APROVAÇÃO RESPONSÁVEL

CÂMARA DOS DEPUTADOS

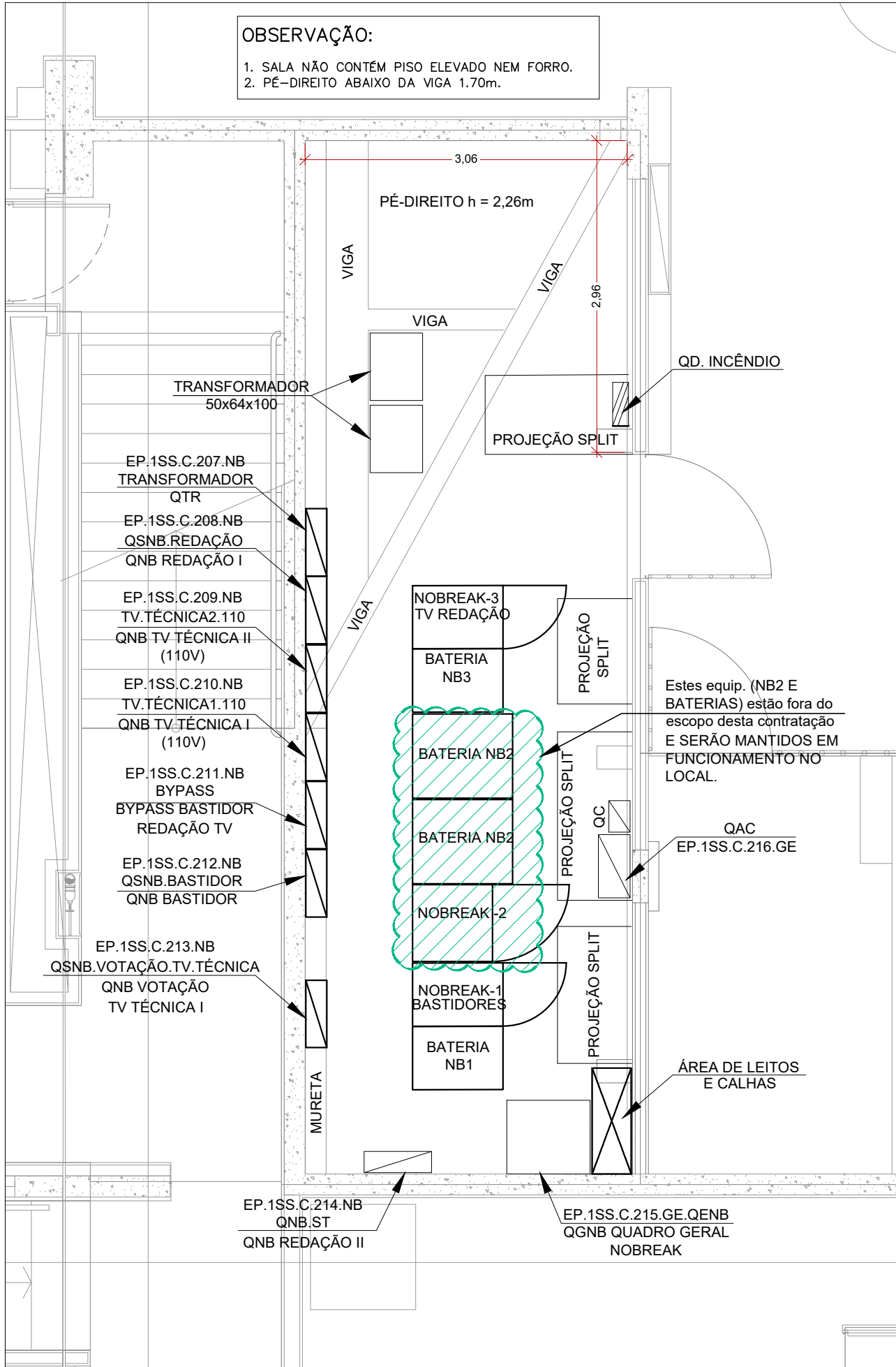
Local:	SIA – CEAM	
Assunto:	SISTEMA DE ALIMENTAÇÃO ININTERRUPTA (SAI)	
Especialidade do projeto:	INSTALAÇÕES ELÉTRICAS	Etapa do projeto: BÁSICO
Descrição da folha:	SALA DO SAI – CEAM: LEIAUTE, DETALHES, DIAGRAMAS	Especialidade/ELE: 06/07
Deplo/Coord/Seção:	DETEC/COENG/SEPE	Responsável: ENGº LEANDRO DE P. S. PEREIRA – CREA: 88924/D-PR
Composição Gráfica:	Mora Cristina, Jorge Tavares, Débora Souza	Engº THIAGO LIZ PENA – CREA: 20021/D-DF
Endereço Eletrônico:		
Data Emissão:	AGO/2017	
Data Impressão:		







PLANTA BAIXA: SALA DO SAI DA TV REDAÇÃO, BASTIDORES PLENÁRIO, VOTAÇÃO  
SEM ESCALA



PLANTA BAIXA: SALA DO SAI DA TV REDAÇÃO, BASTIDORES, TV.Téc./Vot.  
ESCALA 1-50

NOTAS:

- OS QUADROS ELÉTRICOS, CAIXAS DE EQUALIZAÇÃO DE POTENCIAL, APARELHOS PARA CONDIÇÃOAMENTO E REFRIGERAÇÃO DO AMBIENTE, INFRAESTRUTURA DE CONDUTOS DE CABOS (CANALETAS, ELETROCALHAS, ELETROTUTOS, ETC.) E OUTROS ELEMENTOS INSTALADOS E EM USO/FUNIONAMENTO DENTRO DA SALA DOS NO-BREAKS SERÃO MANTIDOS. A EXCEÇÃO PODERÁ SE DAR, CONFORME O TERMO DE REFERÊNCIA E CADERNO DE ESPECIFICAÇÕES, NOS DISJUNTORES DE PROTEÇÃO PARA ENTRADA E SAÍDA DO(S) UPS(S) E EM ALGUNS PONTOS DA INFRAESTRUTURA DESTINADA AOS CONDUTORES ELÉTRICOS.
- TODAS AS MEDIDAS DEVEM SER CONFERIDAS NO LOCAL, ANTES DA EXECUÇÃO DOS SERVIÇOS.

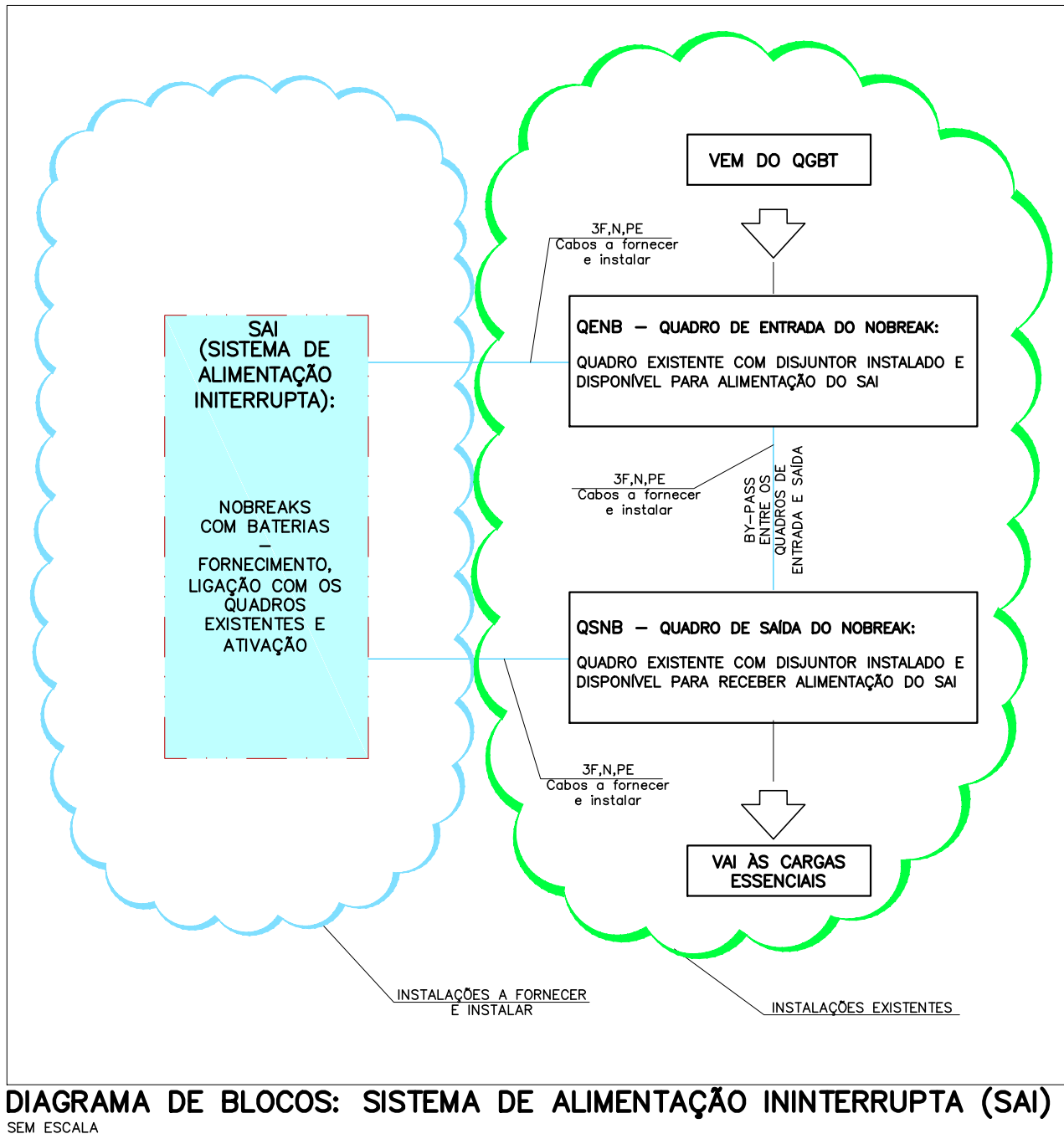


DIAGRAMA DE BLOCOS: SISTEMA DE ALIMENTAÇÃO ININTERRUPTA (SAI)  
SEM ESCALA

4	--	--	--
3	--	--	--
2	--	--	--
1	--	--	--
0	EMISSÃO	JAN/2024	
Nº	DESCRIÇÃO	DATA REVISÃO	VISTO APROVAÇÃO RESPONSÁVEL

CÂMARA DOS DEPUTADOS		
Local: COMPLEXO PRINCIPAL - PRINCIPAL		
Assunto: SISTEMA DE ALIMENTAÇÃO ININTERRUPTA (SAI)		
Especialidade do projeto: INSTALAÇÕES ELÉTRICAS	Etapas do projeto: BÁSICO	Especialidade: ELE 01/07
Descrição da folha: SALA DO SAI: TV, BASTID.PLENARIO, VOTAÇÃO. - LEIAUTE e DIAGR.		INDICADAS
Depto/Coord/Secção: DETEC/COENGE/SEPES	Composição Gráfica: MARA CRISTINA BARBAROTO DEBORIA SOUZA	Responsável: ENGº LEANDRO DE P. S. PEREIRA - CREA-88924/D-PR
Endereço Eletrônico:		Data Emissão: JAN/2024
		Data Impressão:

