

MAPAS DE FORRO E ILUMINAÇÃO

SQS 311 - BLOCOS A-B - PILOTIS



CÂMARA DOS DEPUTADOS

COHAB | SIMOF

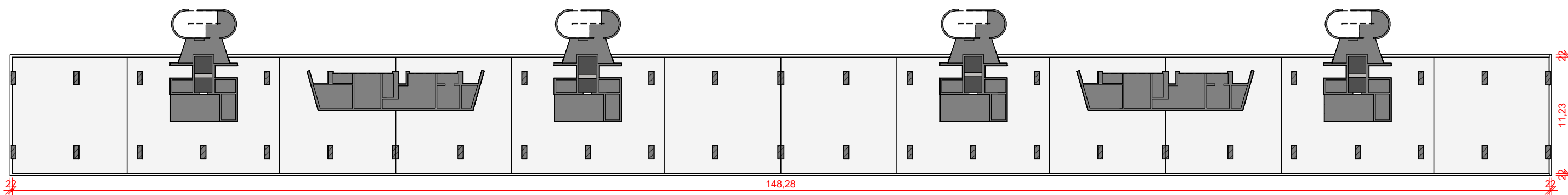


Documento assinado por:
30/04/2025 14:28 - Sandro Rodrigues
Selo digital de segurança: 2025-ENLJ-MVIE-AFCR-YLEY

ÍNDICE

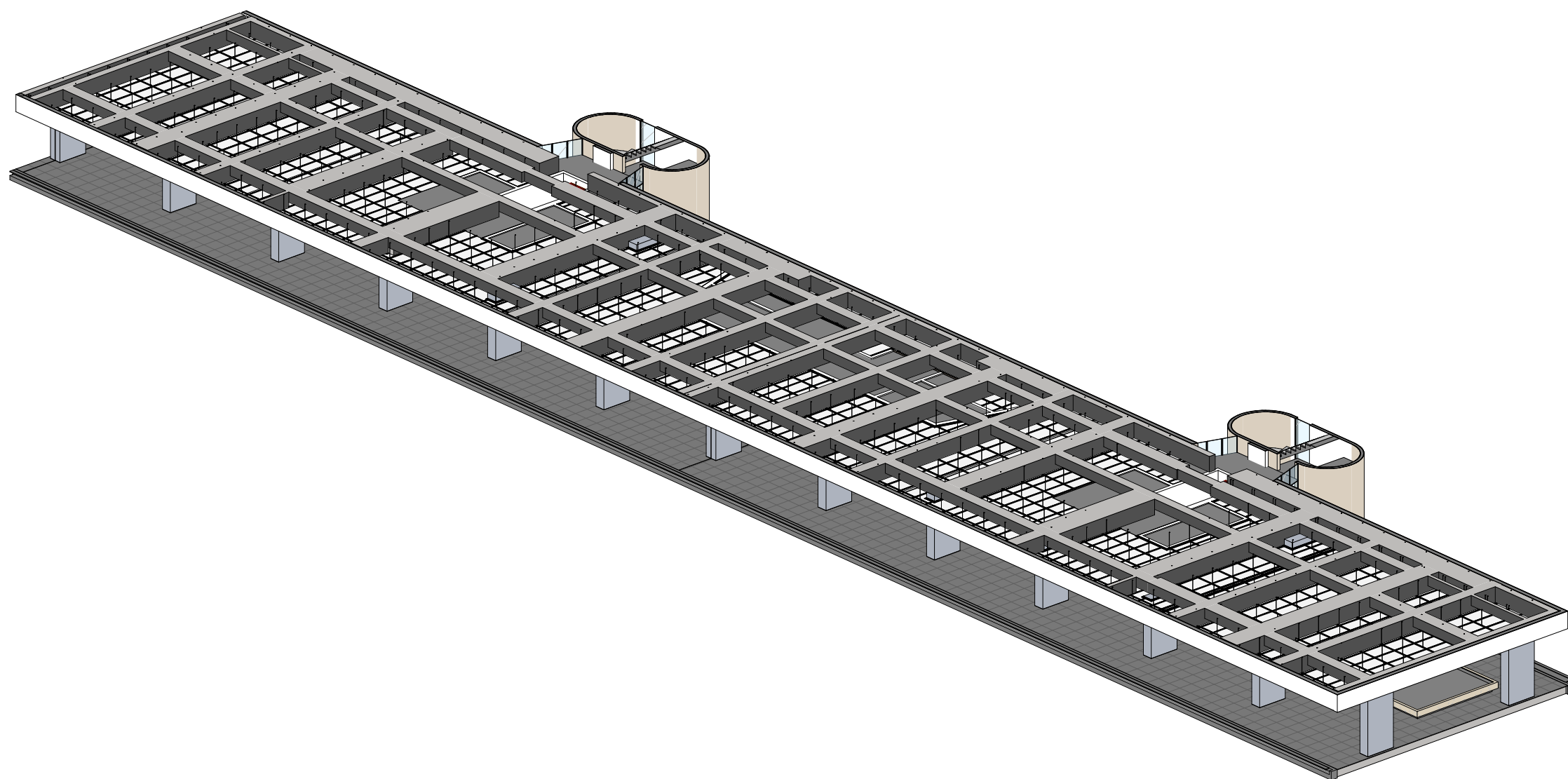
1	SQS 311 - BLOCOS A-B	5	BLOCO B - MAPA DE ILUMINAÇÃO
2	BLOCO A - PLANTA DE TETO	6	BLOCOS A-B - MAPA DE VIGAS
3	BLOCO A - MAPA DE ILUMINAÇÃO	7	PERSPECTIVA ESTRUTURA DO FORRO
4	BLOCO B - PLANTA DE TETO		





1 BLOCOS A E B - PLANTA DE FORRO
1 : 400

■ FORRO EXISTENTE
□ FORRO A SER CONSTRUÍDO = 1.387,73 m²



2 BLOCOS A E B - VISTA ISOMÉTRICA DO FORRO

SQS 311 - BLOCOS A-B

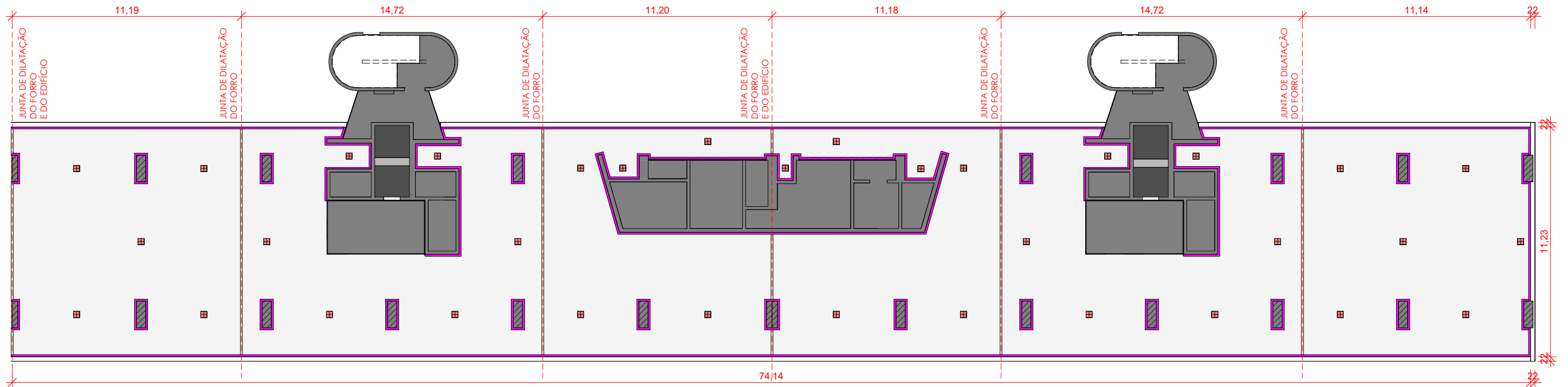
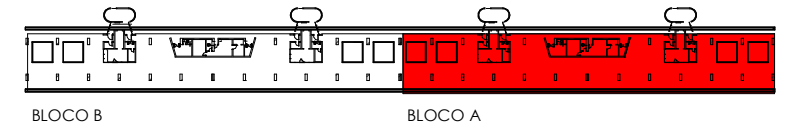
PROJETO EXECUTIVO
SEÇÃO DE IMÓVEIS FUNCIONAIS - SIMOF
ENDEREÇO: SQS 311 BLOCOS A E B - PILOTIS
ESCALA: INDICADA
DATA: 10/04/25



CÂMARA DOS DEPUTADOS
COHAB



Documento assinado por:
30/04/2025 14:28 - Sandro Rodrigues
Selo digital de segurança: 2025-ENLJ-MVIE-AFCR-YLEY



1 BLOCO A - PLANTA DE FORRO
1 : 200

- LEGENDA:
- FORRO EM GESSO ACARTONADO ESTRUTURADO A SER EXECUTADO (P.D. 2,37m)
 - TABICA METÁLICA EM AÇO GALVANIZADO NA COR BRANCA
 - FORRO EXISTENTE

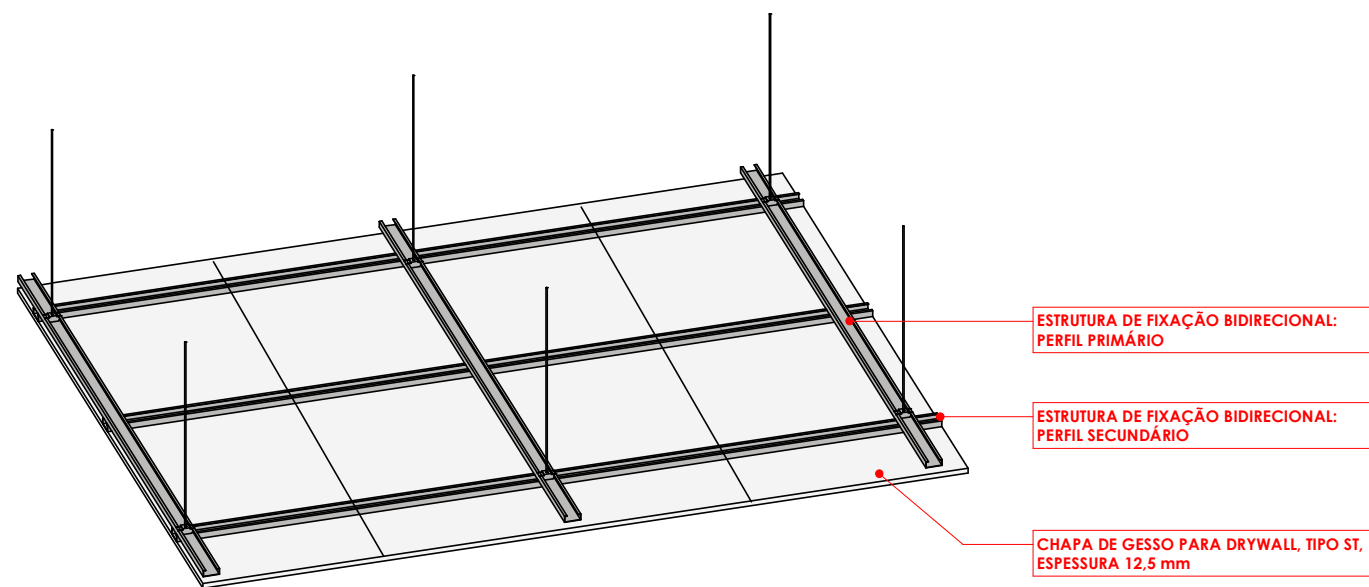
OBSERVAÇÃO:
1-CONFERIR MEDIDAS E QUANTITATIVOS NO LOCAL.

BLOCO A - PLANTA DE TETO

PROJETO EXECUTIVO
SEÇÃO DE IMÓVEIS FUNCIONAIS - SIMOF
ENDEREÇO: SQS 311 BLOCOS A E B - PILOTIS
ESCALA: INDICADA
DATA: 10/04/25



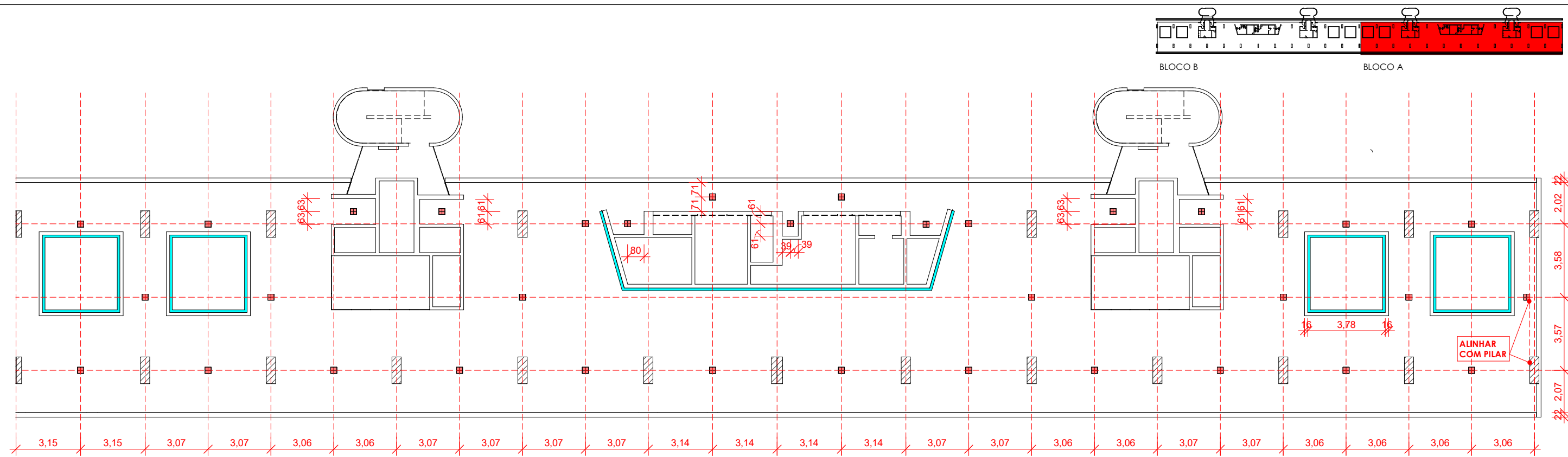
CÂMARA DOS DEPUTADOS
COHAB



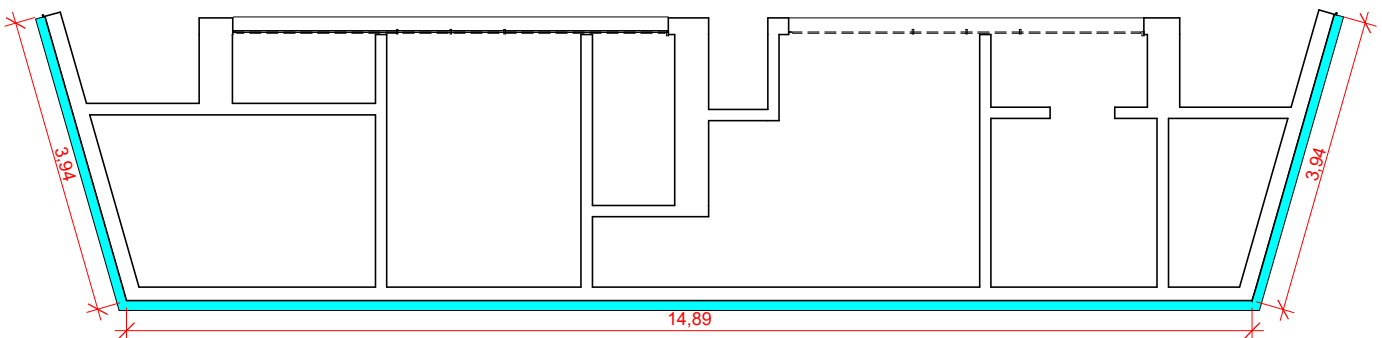
2 BLOCO A - ESTRUTURA DO FORRO BIDIRECIONAL - ISOMÉTRICA



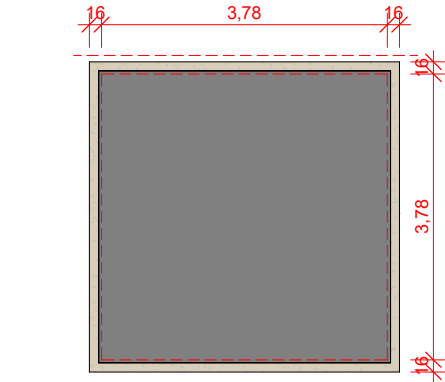
Documento assinado por:
30/04/2025 14:28 - Sandro Rodrigues
Selo digital de segurança: 2025-ENLJ-MVIE-AFCR-YLEY



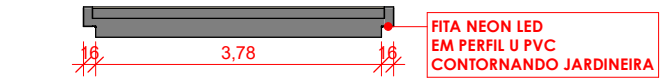
1 BLOCO A - MAPA DE ILUMINAÇÃO
1 : 200



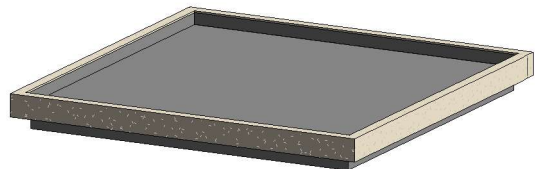
2 BLOCO A - ADMINISTRAÇÃO - MAPA DE ILUMINAÇÃO
1 : 100



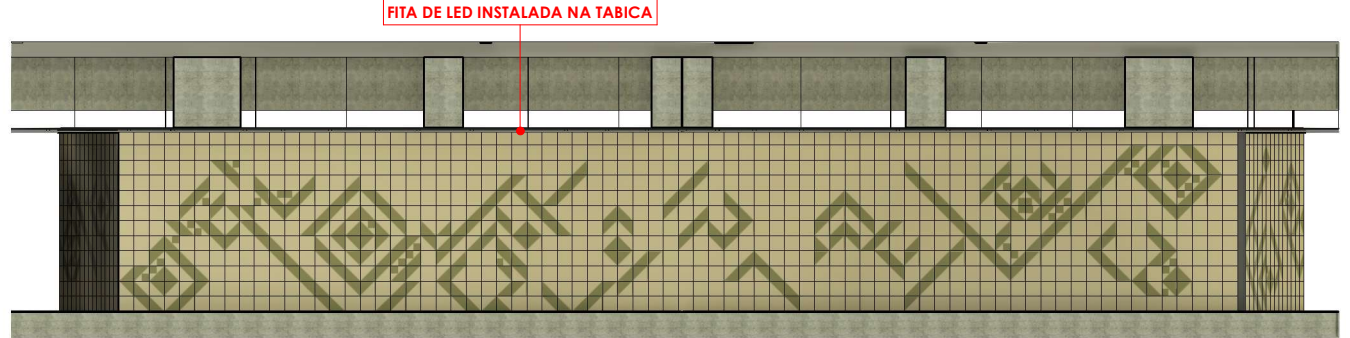
4 JARDINEIRA BLOCO A - PLANTA BAIXA
1 : 100



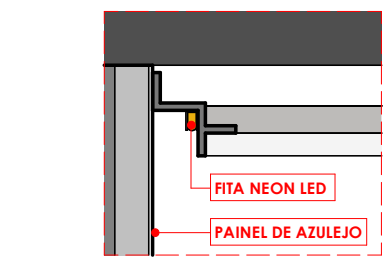
5 JARDINEIRA BLOCO A - CORTE
1 : 100



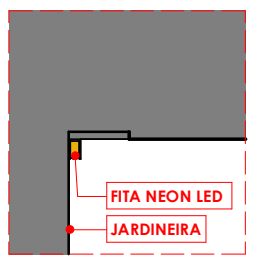
6 JARDINEIRA BLOCO A - ISOMÉTRICA
1 : 100



3 BLOCO A - VISTA ADMINISTRAÇÃO
1 : 100



7 ILUMINAÇÃO PAINEL AZULEJO BLOCO A
1 : 5



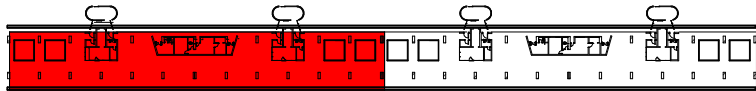
8 ILUMINAÇÃO JARDINEIRA BLOCO A
1 : 5

OBSERVAÇÕES:
1 - LUMINÁRIAS DE SOBREPOR: AS LUMINÁRIAS DEVEM SER INSTALADAS CENTRALIZADAMENTE ENTRE OS PILARES. EXCEÇÕES SE APLICAM ÀS LUMINÁRIAS LOCALIZADAS PRÓXIMAS ÀS JUNTAS DE DILATAÇÃO E NAS EXTREMIDADES DO EDIFÍCIO, EM QUE SUAS BORDAS DEVEM ESTAR ALINHADAS COM OS PILARES.
2 - FITA DE LED PARA ILUMINAÇÃO DO PAINEL DE AZULEJO (ADMINISTRAÇÃO): A FITA DE LED DEVERÁ SER INSTALADA EM PERFIL U PVC, POSICIONADO NA TABICA, COM A FONTE ALOJADA NO FORRO DE GESSO.
3 - FITA DE LED PARA ILUMINAÇÃO DAS JARDINEIRAS: A FITA SERÁ INSTALADA EM PERFIL U PVC, POSICIONADO ABAIXO DA BORDA DA JARDINEIRA. A FONTE FICARÁ ALOJADA NA LAJE DE COBERTURA DA GARAGEM.

Documento assinado por:
30/04/2025 14:28 - Sandro Rodrigues
Selo digital de segurança: 2025-ENLJ-MVIE-AFCR-YLEY

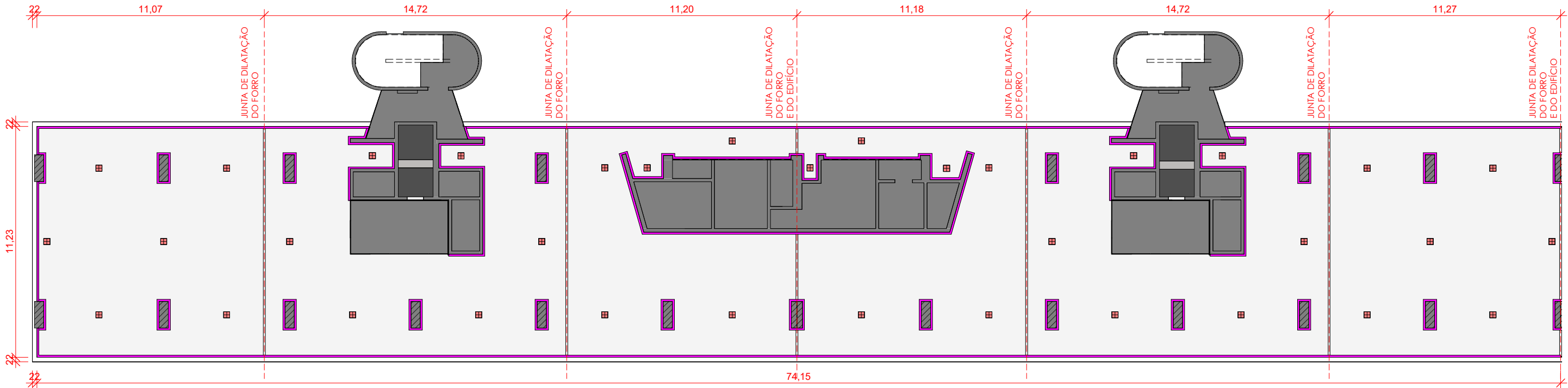
LEGENDA
PAINEL LED DE SOBREPOR 3000K
FITA DE LED NEON 3000K

BLOCO A - MAPA DE ILUMINAÇÃO
PROJETO EXECUTIVO
SEÇÃO DE IMÓVEIS FUNCIONAIS - SIMOF
ENDEREÇO: SQS 311 BLOCOS A E B - PILOTIS
ESCALA: INDICADA
DATA: 10/04/25



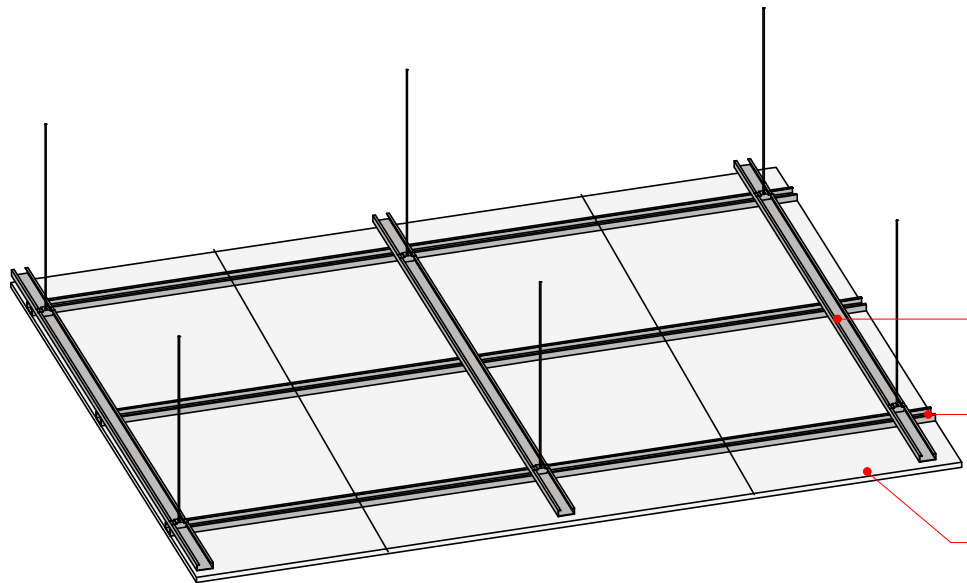
BLOCO B

BLOCO A



1 BLOCO B - PLANTA DE FORRO
1 : 200

- LEGENDA:
- FORRO EM GESSO ACARTONADO ESTRUTURADO A SER EXECUTADO (P.D. 2,37m)
 - TABICA METÁLICA EM AÇO GALVANIZADO NA COR BRANCA
 - FORRO EXISTENTE



ESTRUTURA DE FIXAÇÃO BIDIRECIONAL:
PERFIL PRIMÁRIO

ESTRUTURA DE FIXAÇÃO BIDIRECIONAL:
PERFIL SECUNDÁRIO

CHAPA DE GESSO PARA DRYWALL, TIPO ST,
ESPESSURA 12,5 mm

OBSERVAÇÃO:
1-CONFERIR MEDIDAS E QUANTITATIVOS NO LOCAL.

BLOCO B - PLANTA DE TETO

PROJETO EXECUTIVO
SEÇÃO DE IMÓVEIS FUNCIONAIS - SIMOF
ENDEREÇO: SQS 311 BLOCOS A E B - PILOTIS
ESCALA: INDICADA
DATA: 10/04/25

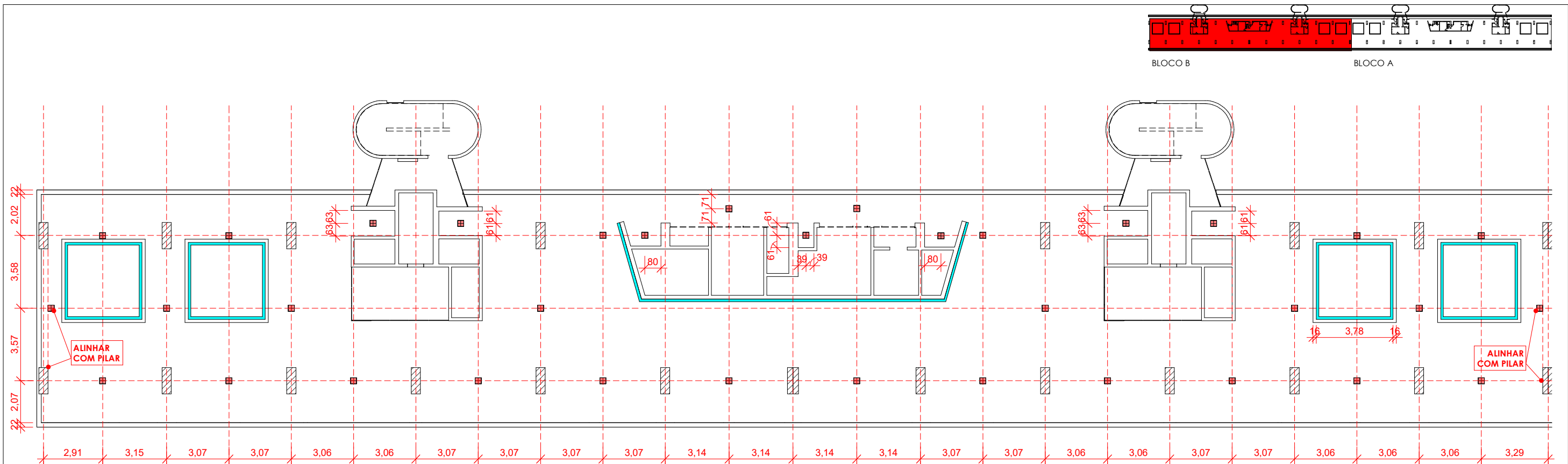


CÂMARA DOS DEPUTADOS
COHAB

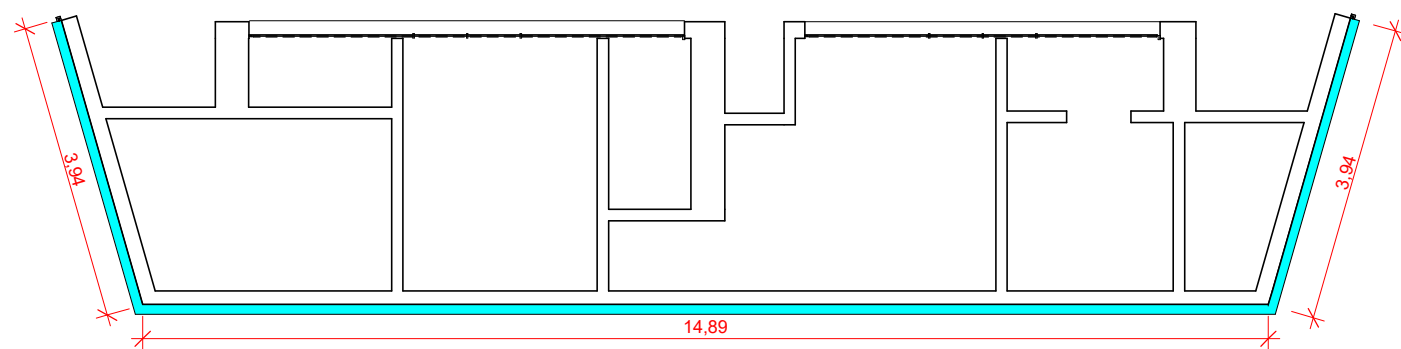


2 BLOCO B - ESTRUTURA DO FORRO BIDIRECIONAL - ISOMÉTRICA

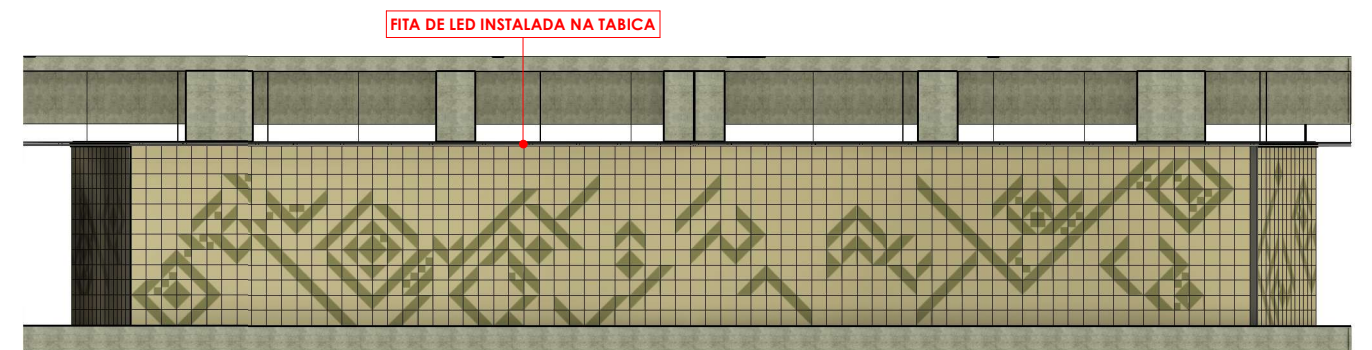
Documento assinado por:
30/04/2025 14:28 - Sandro Rodrigues
Selo digital de segurança: 2025-ENLJ-MVIE-AFCR-YLEY



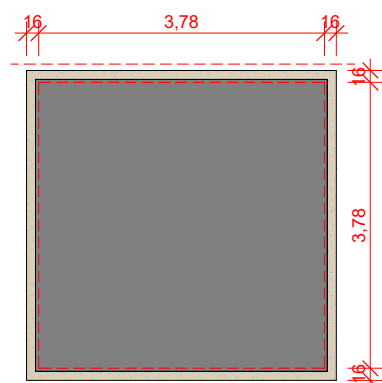
1 BLOCO B - MAPA DE ILUMINAÇÃO
1 : 200



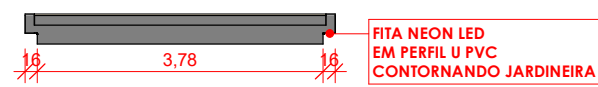
2 BLOCO B - ADMINISTRAÇÃO - MAPA DE ILUMINAÇÃO
1 : 100



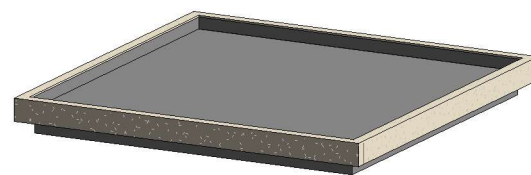
3 BLOCO B - VISTA ADMINISTRAÇÃO - PAINEL DE AZULEJO
1 : 100



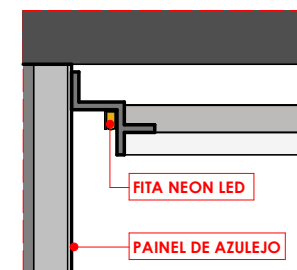
5 JARDINEIRA BLOCO B - PLANTA BAIXA
1 : 100



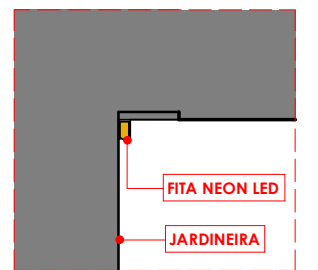
6 JARDINEIRA BLOCO B - CORTE
1 : 100



7 JARDINEIRA BLOCO B - ISOMÉTRICA
1 : 100



8 ILUMINAÇÃO PAINEL AZULEJO BLOCO B
1 : 5



9 ILUMINAÇÃO JARDINEIRA BLOCO B
1 : 5

BLOCO B - MAPA DE ILUMINAÇÃO

PROJETO EXECUTIVO

SEÇÃO DE IMÓVEIS FUNCIONAIS - SIMOF

ENDEREÇO: SQS 311 BLOCOS A E B - PILOTIS

ESCALA: INDICADA

DATA: 10/04/25



CÂMARA DOS DEPUTADOS
COHAB

LEGENDA

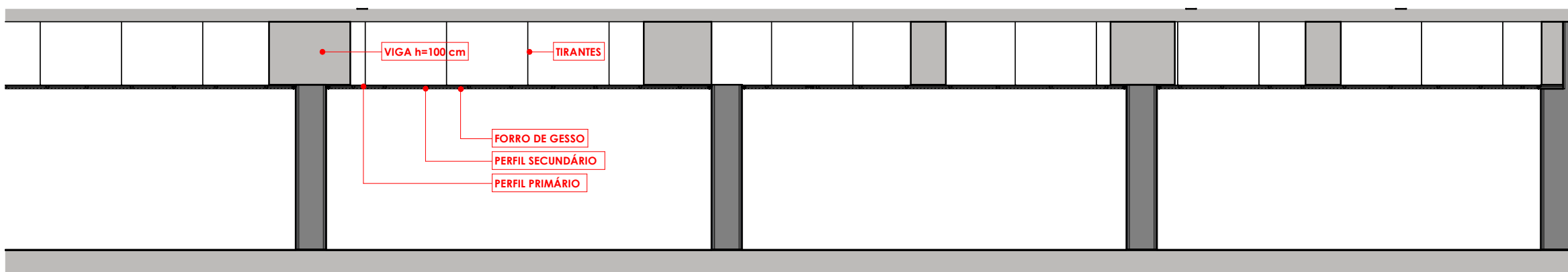
- PAINEL LED DE SOBREPOR 3000K
- FITA DE LED NEON 3000K

OBSERVAÇÕES:
1 - LUMINÁRIAS DE SOBREPOR: AS LUMINÁRIAS DEVEM SER INSTALADAS CENTRALIZADAMENTE ENTRE OS PILARES. EXCEÇÕES SE APLICAM ÀS LUMINÁRIAS LOCALIZADAS PRÓXIMAS ÀS JUNTAS DE DILATAÇÃO E NAS EXTREMIDADES DO EDIFÍCIO, EM QUE SUAS BORDAS DEVEM ESTAR ALINHADAS COM OS PILARES.
2 - FITA DE LED PARA ILUMINAÇÃO DO PAINEL DE AZULEJO (ADMINISTRAÇÃO): A FITA DE LED DEVERÁ SER INSTALADA EM PERFIL U PVC, POSICIONADO NA TABICA, COM A FONTE ALOJADA NO FORRO DE GESSO.
3 - FITA DE LED PARA ILUMINAÇÃO DAS JARDINEIRAS: A FITA SERÁ INSTALADA EM PERFIL U PVC, POSICIONADO ABAIXO DA BORDA DA JARDINEIRA. A FONTE FICARÁ ALOJADA NA LAJE DE CONCRETO DO FORRO DE GESSO.
30/04/2025 14:28 - Sandro Rodrigues
Selo digital de segurança: 2025-ENLJ-MVIE-AFCR-YLEY

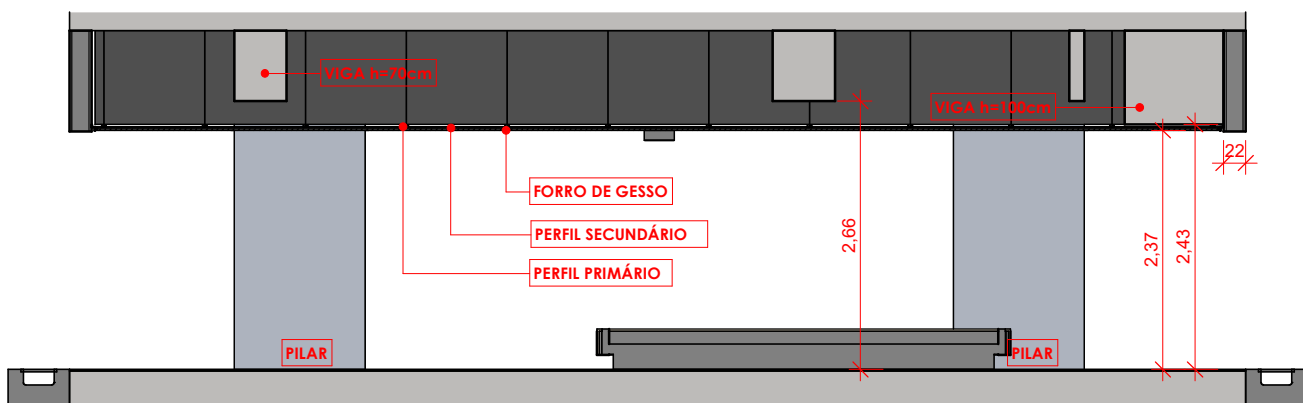




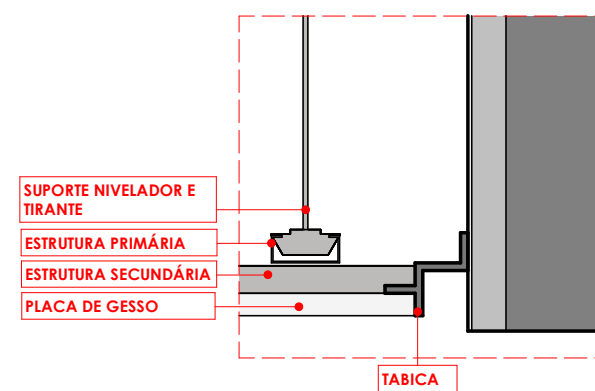
1 ESTRUTURA DO FORRO
1 : 200



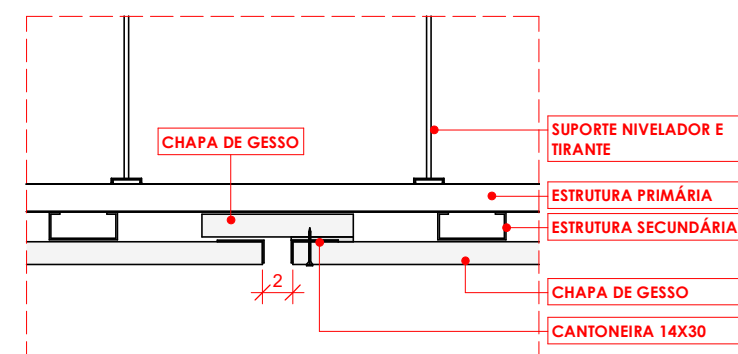
2 CORTE LONGITUDINAL FORRO
1 : 75



3 CORTE TRANSVERSAL FORRO
1 : 75



4 DETALHE TABICA
1 : 5

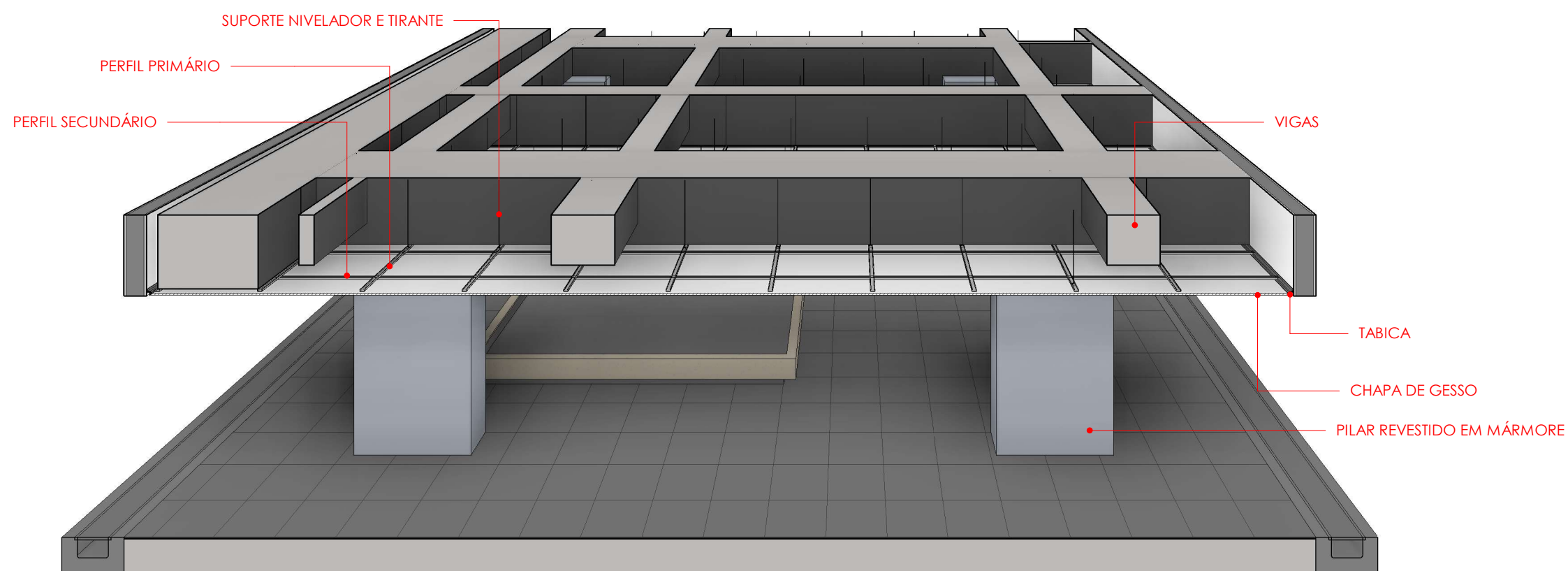


5 DETALHE JUNTA DE DILATAÇÃO
1 : 5

BLOCOS A-B - MAPA DE VIGAS

PROJETO EXECUTIVO
SEÇÃO DE IMÓVEIS FUNCIONAIS - SIMOF
ENDEREÇO: SQS 311 BLOCOS A E B - PILOTIS
ESCALA: INDICADA
DATA: 10/04/25





1 ESTRUTURA DO FORRO - PERSPECTIVA

PERSPECTIVA ESTRUTURA DO FORRO

PROJETO EXECUTIVO
SEÇÃO DE IMÓVEIS FUNCIONAIS - SIMOF
ENDEREÇO: SQS 311 BLOCOS A E B - PILOTIS
ESCALA: INDICADA
DATA: 10/04/25



CÂMARA DOS DEPUTADOS
COHAB

