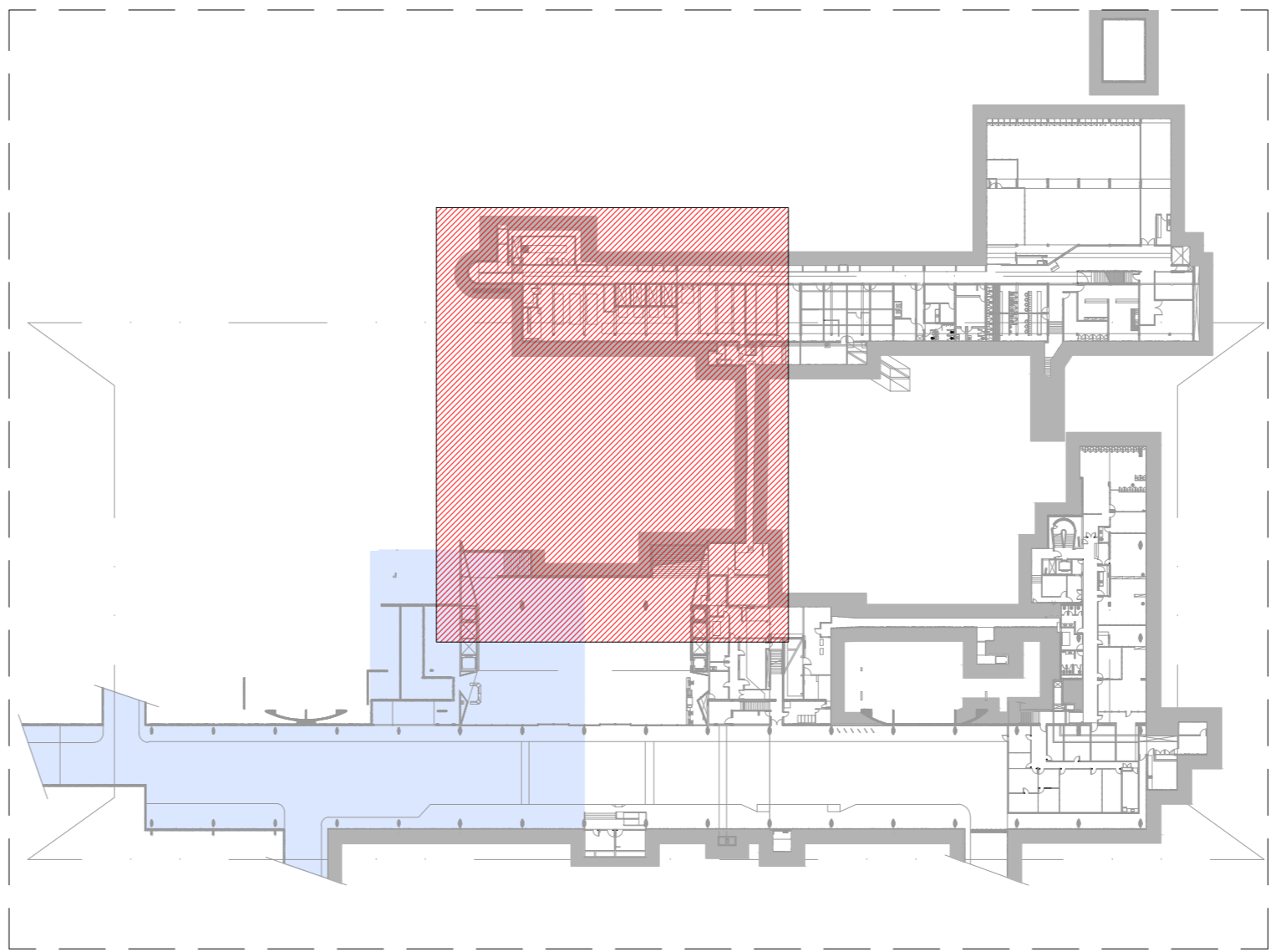
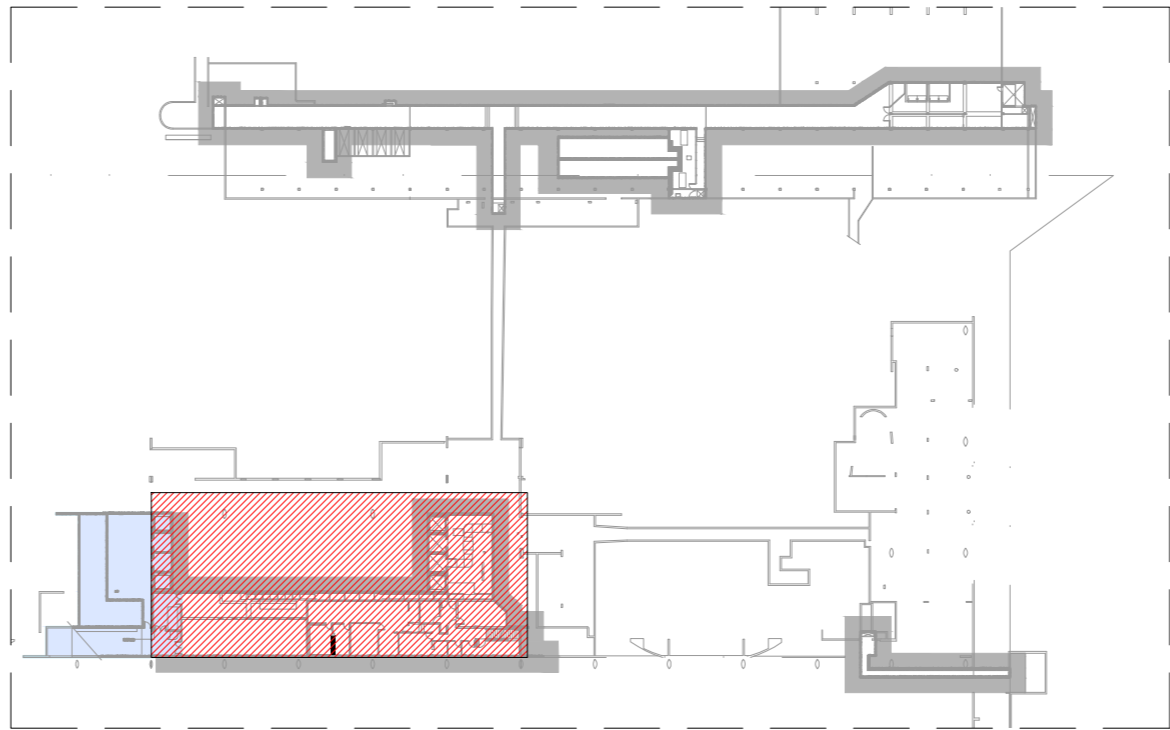


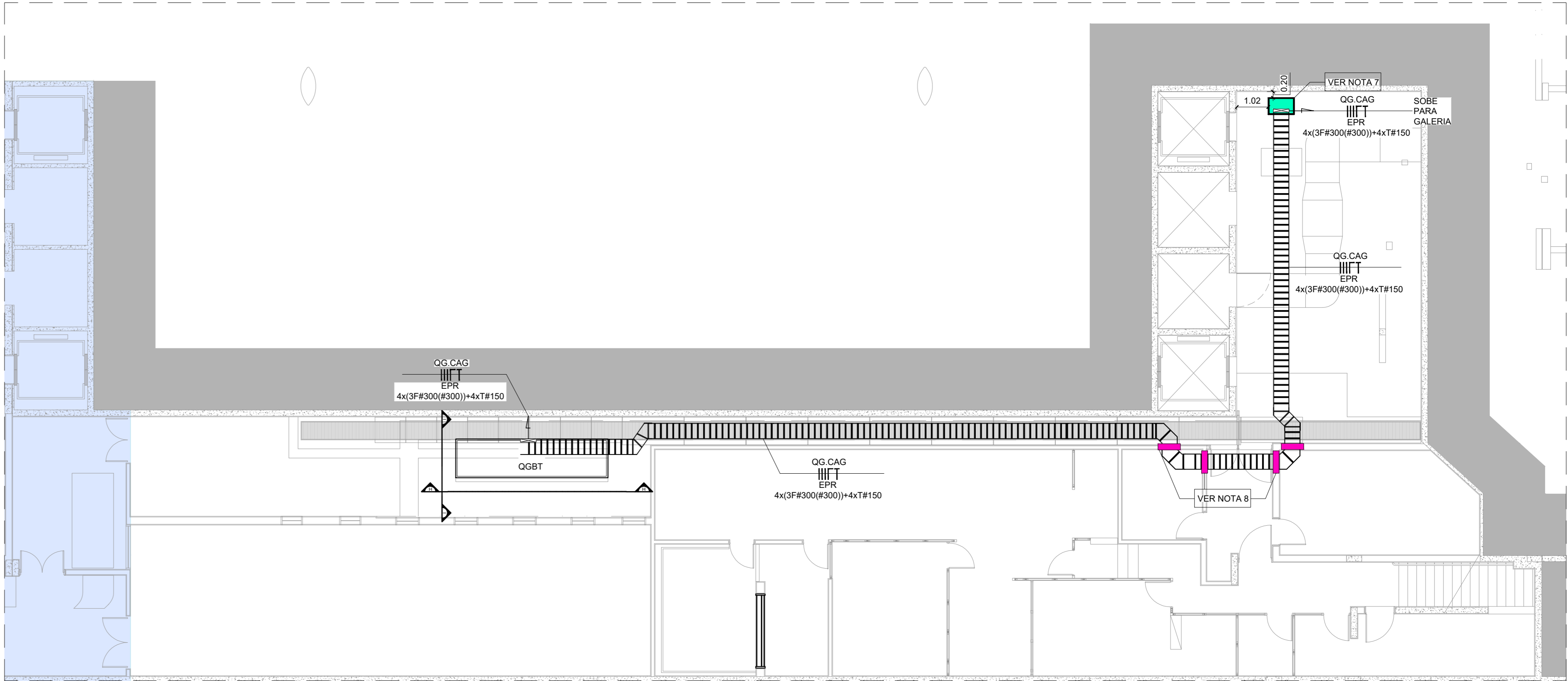
PLANTA BAIXA - 1º SUBSOLO - GALERIA TÉCNICA  
ESCALA 1/100



MAPA CHAVE - 1º SUBSOLO - GALERIA TÉCNICA  
ESCALA 1/1000

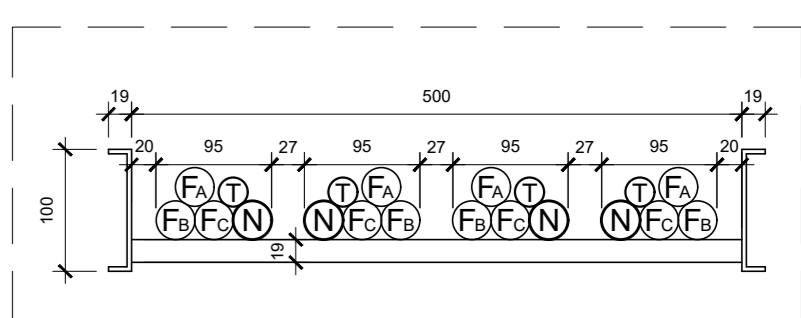


PLANTA BAIXA - 2º SUBSOLO - SALA DE QUADROS  
ESCALA 1/1000



PLANTA BAIXA - 2º SUBSOLO - SALA DE QUADROS  
ESCALA 1/100

LEGENDA	
	LEITO PRÉ-GALVANIZADO 500 MM x 100 MM INSTALADO NA HORIZONTAL
	LEITO PRÉ-GALVANIZADO 500 MM x 100 MM INSTALADO NA VERTICAL
REPRESENTAÇÃO DE CIRCUITOS	
	NOMENCLATURA DO CIRCUITO DIMENSÃO DO CONDUITO TERRA NEUTRO FASE
IDENTIFICAÇÃO DOS CONDUTORES ELÉTRICOS	
	4x(3F#300#500)+4xT#150 TERRA NEUTRO FASE
NOTAS	
01	AS INSTALAÇÕES ELÉTRICAS DEVERÃO SER EXECUTADAS DE ACORDO COM A ABNT NBR 5410 EM VIGOR.
02	OS CABOS DEVEM SEGUIR A PADRONIZAÇÃO DE CORES: PRETO: CIRCUITO DE ALIMENTAÇÃO VERDE: CIRCUITO DE PROTEÇÃO AZUL CLARO: CIRCUITO DE NEUTRO
03	TODOS LEITOS CUJA FORMA DE INSTALAÇÃO NÃO FOI INDICADA EM PROJETO DEVE SER FIXADO NO TETO.
04	OS CONDUTORES DEVEM SER CONTÍNUOS E ISENTOS DE EMENDAS.
05	OS LEITOS METÁLICOS DEVERÃO SER EQUIPOTENCIALIZADOS NO BARRAMENTO DE PROTEÇÃO DOS QUADROS ELÉTRICOS POR MEIO DE CONDUTORES E CONECTORES ADEQUADOS DE MODO A SE EVITAR CORTES PERIÓDICOS E CHOQUES ELÉTRICOS, CONFORME NBR 5418 EM VIGOR.
06	NOS QUADROS ELÉTRICOS E NAS LINHAS ABERTAS OS CONDUTORES ELÉTRICOS DEVEM ESTAR ADEQUADAMENTE IDENTIFICADOS POR ANILHAS PLÁSTICAS.
07	REALIZAR ABERTURA EM LAJE PARA PASSAGEM DE INFRAESTRUTURA CONFORME DEFINIDO NO PROJETO ESTRUTURAL.
08	REALIZAR ABERTURA EM ALVENARIA PARA PASSAGEM DE INFRAESTRUTURA CONFORME DEFINIDO NO PROJETO ESTRUTURAL.
09	TODAS AS VISTAS E/OU DETALHES INDICADOS EM PLANTA BAIXA ESTÃO NA PRANCHA 02/02.



DISPOSIÇÃO DE CABOS NO LEITO 500 MM x 100 MM  
SEM ESCALA

4	-	-	-
3	-	-	-
2	-	-	-
1	-	-	-
0	EMISSÃO	08/06/2022	VISTO APROVAÇÃO
Nº	DESCRIÇÃO	DATA	REVISÃO

CÂMARA DOS DEPUTADOS		
Local		
COMPLEXO PRINCIPAL - PRINCIPAL		
Assunto		
ALIMENTADOR DO QUADRO DA C.A.G.		
Especialidade do projeto	Etapas do projeto	Especialidade ELE
INSTALAÇÕES ELÉTRICAS	BÁSICO	Folha 01/02
Descrição da obra	PLANTA BAIXA SUBSOLO - SALA DE QUADROS E GALERIA TÉCNICA	Indicador
Projeto/Coordenador	Composição de Equipe	Responsável
DETECCOENGENHOS	RAIMUNDA AZEVEDO	ENOT JULIANO S. DE A. CARNEIRO - CREA: 126999-0/MS
DETECCOENGENHOS	COORDENADOR	08/06/2022
Endereço do projeto	Endereço do projeto	Data impressa
M. PROJETO DO COMPLEXO PRINCIPAL PRINCIPAL SUBSOLO TÉCNICO INTERVENÇÃO CADASIL ELETRO 1/2022 06/06/2022 08/06/2022	PRINCIPAL INTERVENÇÃO CADASIL ELETRO 1/2022 06/06/2022	08/06/2022