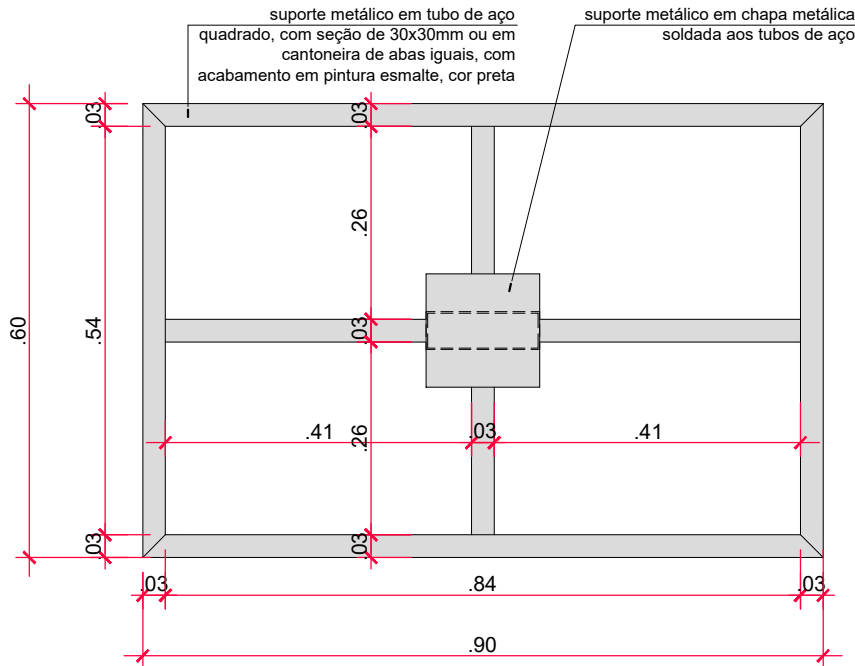
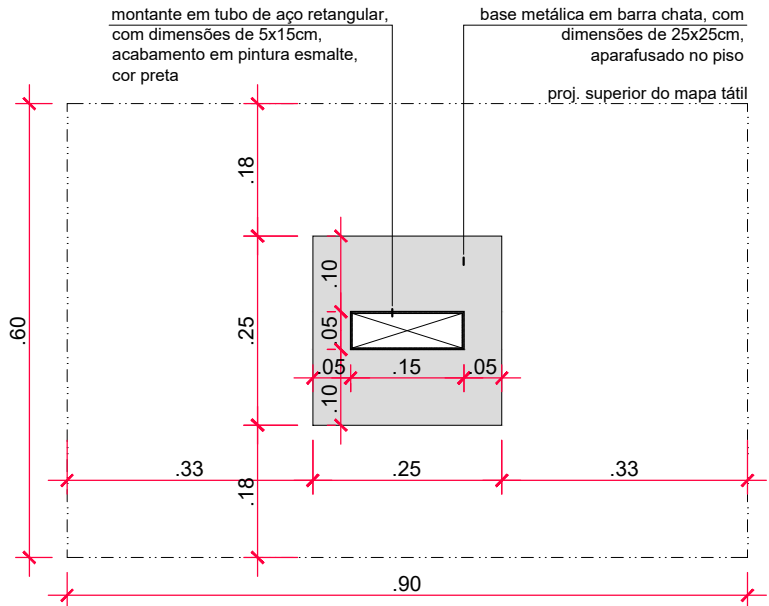


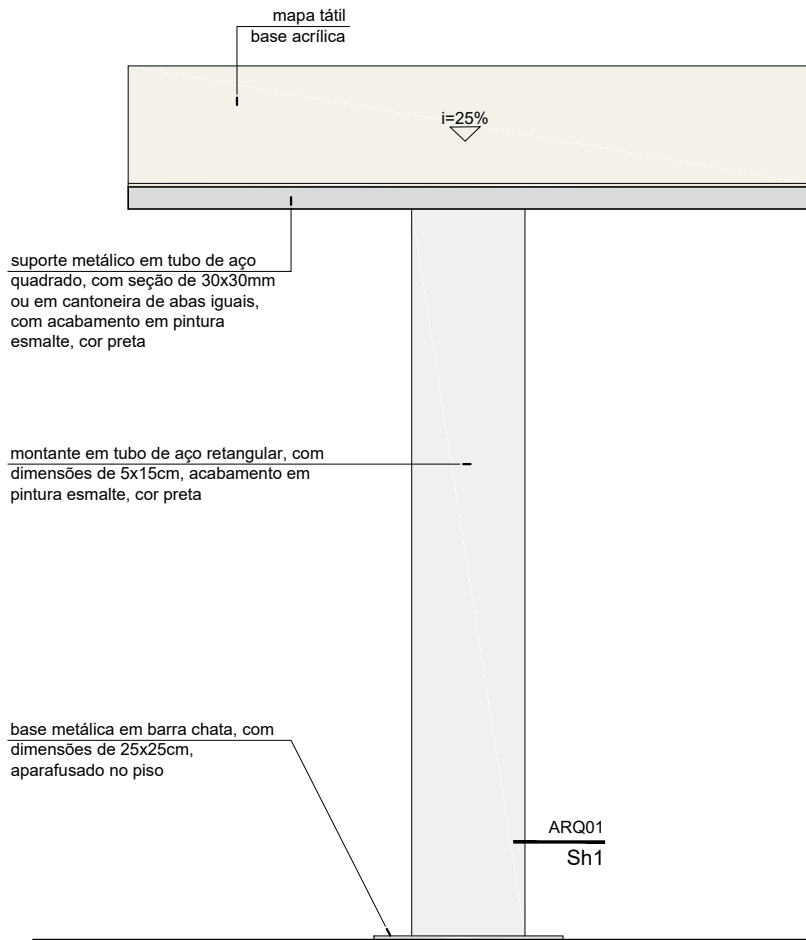
01 Mapa tátil
Vista superior
escala: 1:10 unidade: metro
Obs.: A dimensão do suporte do mapa tátil de 90x60cm são medidas aproximadas, devendo coincidir com as dimensões finais do mapa tátil



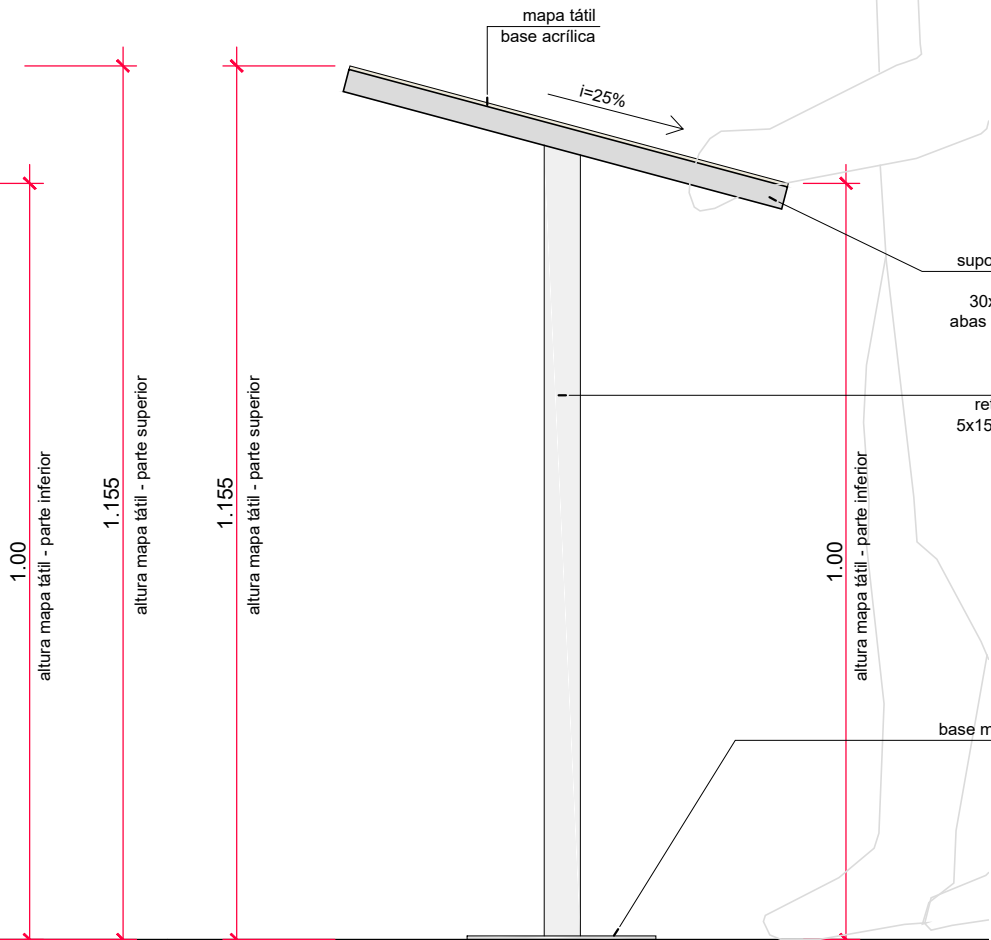
02 Mapa tátil
Suporte metálico . Vista Superior
escala: 1:10 unidade: metro
Obs.: A dimensão do suporte do mapa tátil de 90x60cm são medidas aproximadas, devendo coincidir com as dimensões finais do mapa tátil



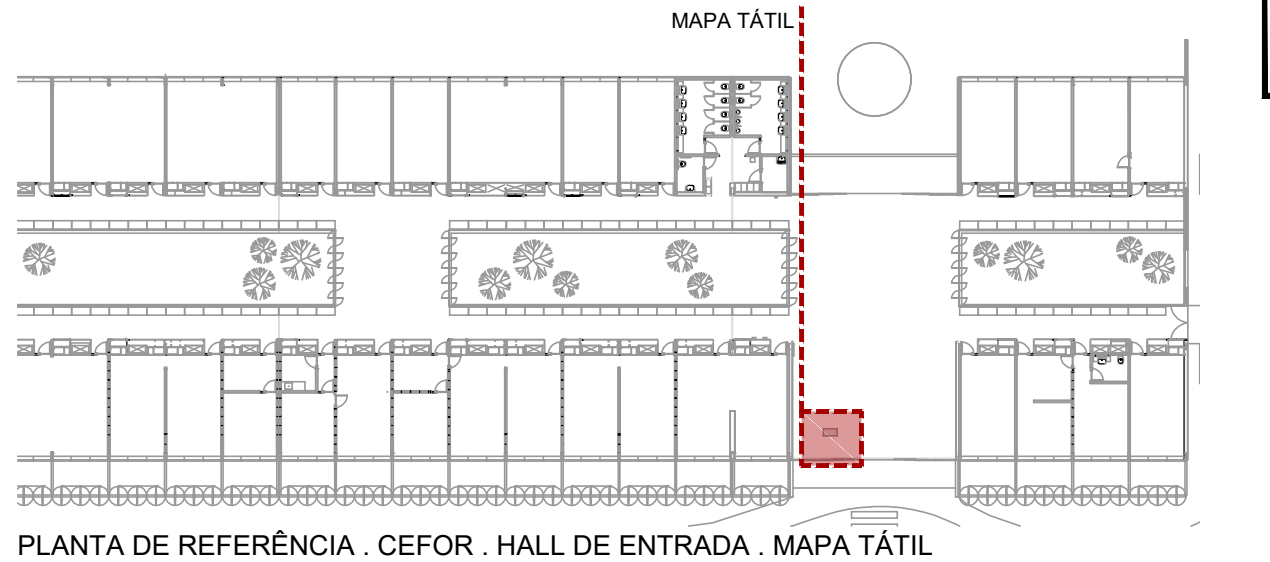
03 Mapa tátil . Base de apoio
Sh1 . Seção Horizontal 1
escala: 1:10 unidade: metro



04 Mapa tátil
Vista frontal
escala: 1:10 unidade: metro



05 Mapa tátil
Vista lateral
escala: 1:10 unidade: metro



REVISÃO	DATA
CÂMARA DOS DEPUTADOS . DG . DIRAD . DETEC . CPROJ	
COMPLEXO AVANÇADO	
CEFOR	
autor do projeto	
Valéria Maia	
PROJETO DE ARQUITETURA	
ANTEPROJETO	
Mapa Tátil . Suporte metálico . Vistas e Seções	
esc	indicada
data	jun/2022
REVISÃO	00

ARQ01

Câmara dos Deputados
DG.DIRAD.DETEC.CPROJ
Praça dos Três Poderes
Edifício Anexo I . 20º andar
70160900 . Brasília, DF

tel. (+61) 3216 4347
email cproj.detec@camara.leg.br