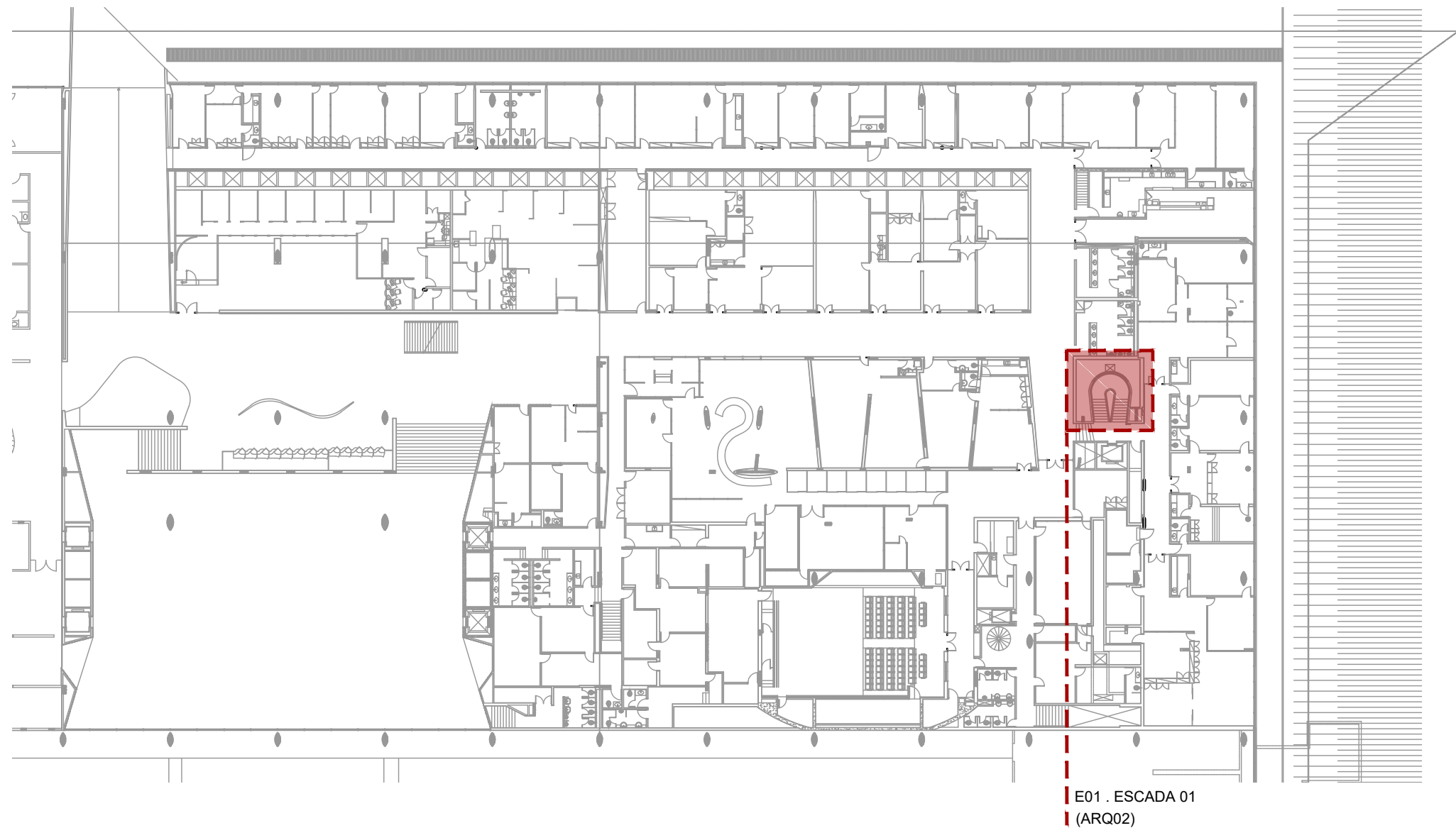
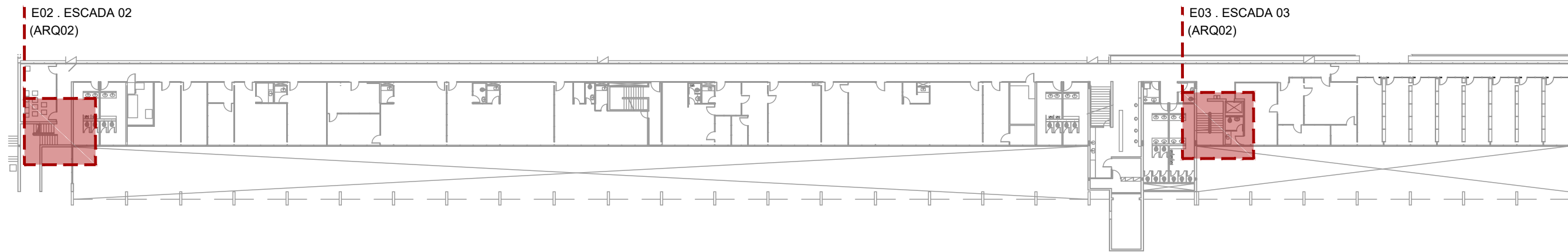


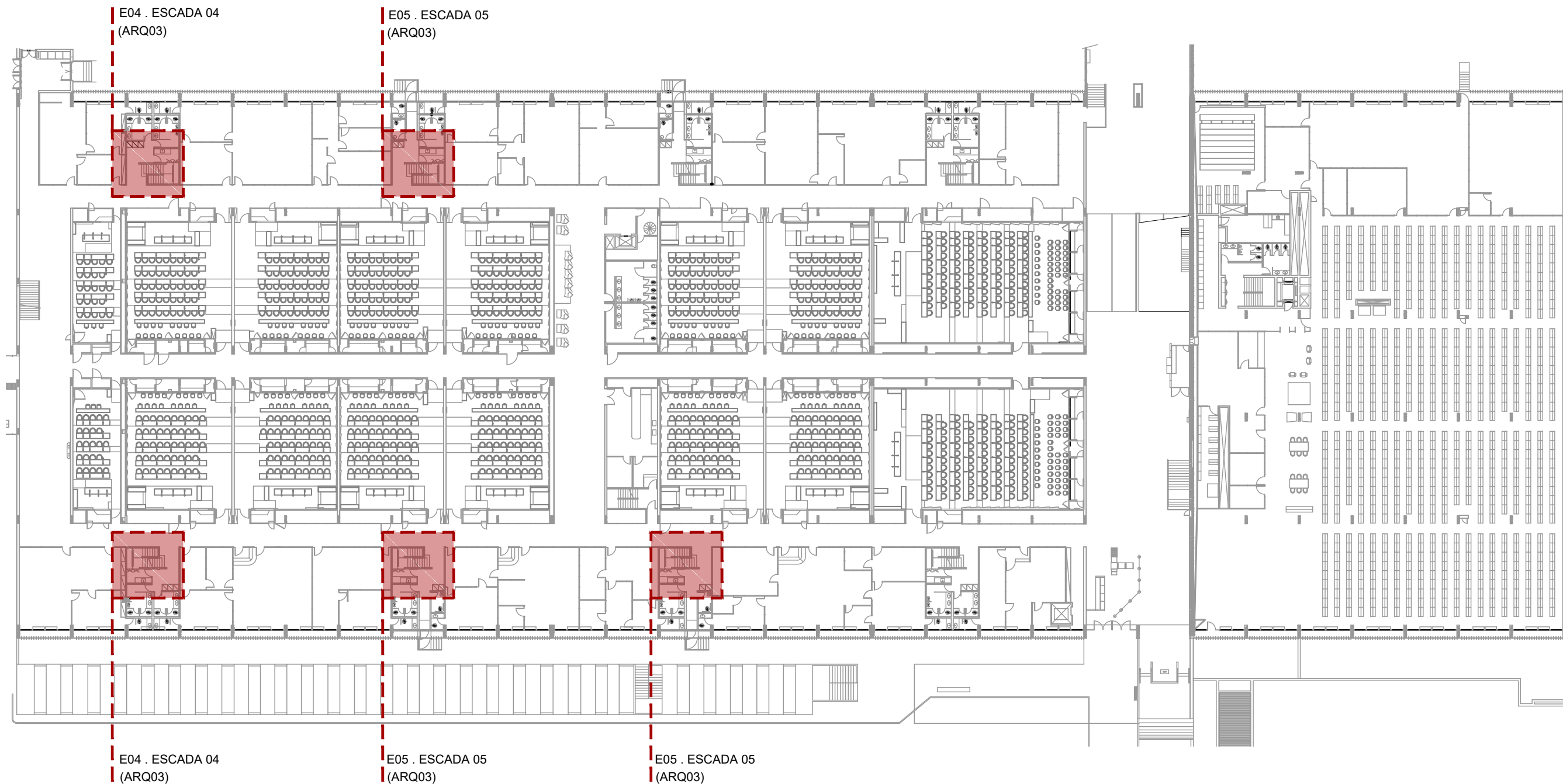
01
Complexo Avançado . CEFOR
Sinalização Piso Tátil de Alerta e Direcional
escala: 1:500 unidade: metro



02
Complexo Principal . Ed. Principal . Escada
Sinalização Piso Tátil de Alerta
escala: 1:500 unidade: metro



03
Complexo Principal . BLP-DETAQ . Escadas
Sinalização Piso Tátil de Alerta
escala: 1:500 unidade: metro



04
Complexo Principal . Anexo 2 . Escadas
Sinalização Piso Tátil de Alerta
escala: 1:500 unidade: metro

RESUMO DE INTERVENÇÕES

1. Instalar os elementos tátil de alerta em nylon industrial, cor preta, nas escadas indicadas dos edifícios BLP-DETAQ, Anexo 2 e nas circulações do edifício CEFOR, conforme indicação nas pranchas ARQ 02, ARQ 03 e ARQ 04;
2. Instalar os elementos tátil de alerta em nylon industrial, com capa de aço inox, na escada indicada no edifício Principal, conforme indicação na prancha ARQ 02;
3. Instalar os elementos direcional em poliéster, cor preta, nas circulações do edifício CEFOR, conforme indicação na prancha ARQ 04.

ESPECIFICAÇÕES

ELEMENTO TÁTIL DE ALERTA E DIRECIONAL NO PISO ED. PRINCIPAL, BLP-DETAQ, ANEXO 2 e CEFOR	Fornecimento + Instalação (m linear)
a. Elemento tátil de alerta em nylon industrial, cor preta, peças individuais entre Ø 25 a 30 mm e altura 3 mm, fixado com adesivo VHB 4930/3M sobre piso (com utilização de gabarito), marca ANDALUZ/ Linha Premium ou similar	72,60
b. Elemento tátil direcional em poliéster, cor preta, peças individuais dimensões 23cm X 3cm, fixado com adesivo VHB 4930/3M sobre piso (com utilização de gabarito), marca ANDALUZ/ Linha Premium ou similar	61,00
c. Elemento tátil de alerta em nylon industrial, com capa de aço inox, peças individuais entre Ø 25 a 30 mm e altura 3 mm, fixado com adesivo VHB 4930/3M sobre piso (com utilização de gabarito), marca ANDALUZ/ Linha Premium ou similar	1,60

NOTAS

1. Os elementos de sinalização tátil devem seguir o que está definido nas normas técnicas ABNT NBR 9050:2020 e ABNT NBR 16537:2016;
2. O quantitativo informado em metros lineares se refere à faixa com 25cm de largura e não considera eventuais perdas;
3. Para toda e qualquer alteração no projeto, os arquitetos autores deverão ser consultados;
4. As especificações de marca na forma "marca XXX ou similar" destinam-se apenas à adequada caracterização do objeto, podendo o componente ou elemento ser substituído por outro similar de marca distinta, mediante aprovação expressa dos autores do projeto. A similaridade se dará sempre em atendimento ao princípio da padronização, com compatibilidade de especificações técnicas e observadas as condições de manutenção, assistência técnica e garantia oferecidas pelo produto similar;
5. Antes da execução dos detalhes construtivos, deverão ser verificadas dimensões e vãos existentes na obra;
6. Colas em metros ou milímetros, conforme indicação.

1. Revisão do texto da especificação
REVISÃO

18/08/2022
DATA

CÂMARA DOS DEPUTADOS . DG . DIRAD . DETEC . CPROJ

COMPLEXO AVANÇADO e PRINCIPAL
CEFOR, ED. PRINCIPAL, BLP e ANEXO 2

autor do projeto
Valéria Maia

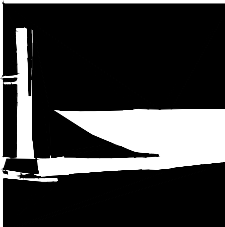
PROJETO DE ARQUITETURA
PROJETO EXECUTIVO
Sinalização Tátil no Piso . Plantas de referência

ARQ01

esc indicada data jun/2022 REVISÃO 01

Impresso em: 18/08/2022 16:30:08

PRINCIPAL-PISO_TÁTIL-ARQ-PE-FLH-001_003-R01-Plantas.dwg



Câmara dos Deputados
DG DIRAD DETEC CPROJ
Praça dos Três Poderes
Edifício Anexo I - 20º andar
70160900 - Brasília, DF

tel. (+51) 3216 4347
email cproj.dete@camara.leg.br

Ed. Principal . Escada E01 (escada ferradura)
Sinalização Piso Tátil de Alerta . Planta

01 escala: 1:50 unidade: metros

02 Ampliação . E01
Sinalização Piso Tátil de Alerta . Planta
escala: 1:20 unidade: milímetros
Quantidade: 1.60 metro linear

03 BLP . Escada E02
Sinalização Piso Tátil de Alerta . Plantas
escala: 1:50 unidade: metro

05 E02 . Ampliação 3
Sinalização Piso Tátil de Alerta . Planta
escala: 1:20 unidade: metro
Quantidade: 2.20 metro linear

06 E02 . Ampliação 4
Sinalização Piso Tátil de Alerta . Planta
escala: 1:20 unidade: metro
Quantidade: 1.25 metro linear

04 E02 . Ampliação 2
Sinalização Piso Tátil de Alerta . Planta
escala: 1:20 unidade: milímetros
Quantidade: 1,10 metro linear

07 BLP-DETAQ . Escada E03
Sinalização Piso Tátil de Alerta . Plantas
escala: 1:50 unidade: metr


08 E03 . Ampliação 5
Sinalização Piso Tátil de Alerta . Planta
escala: 1:20 unidade: milímetro
Quantidade: 1,45 metro linear

09 E03 . Ampliação 6
Sinalização Piso Tátil de Alerta . Planta
escala: 1:20 unidade: milímetro
Quantidade: 2.95 metro linear

10 E03 . Ampliação 7
Sinalização Piso Tátil de Alerta . Planta
escala: 1:20 unidade: milímetro
Quantidade: 1.45 metro linear

11 E03 . Ampliação 8
Sinalização Piso Tátil de Alerta . Planta
escala: 1:20 unidade: milímetro
Quantidade: 2.95 metro linear
02 patamares = 5.90 metro linear

ESPECIFICAÇÕES DE ACABAMENTOS




-  **PISO**
1. Piso em granito preto polido, ref. São Gabriel, e=2cm (existente)
2. Piso vinílico 30x30cm, ref. linha PAVIFLEX NATURAL, nº 9205435, marca TARKETT FADEMAC ou similar (existente)

ELEMENTO TÁTIL DE ALERTA
Ed. Principal e BLP-DETAQ

Fornecimento + Instalação
(m linear)

- a. Elemento tátil de alerta em nylon industrial, cor preta, peças individuais entre Ø 25 a 30 mm e altura 3 mm, fixado com adesivo VEH 4930/3M sobre piso (com utilização de gabarito), marca ANDALUZ/ Linha Premium ou similar
- c. Elemento tátil de alerta em nylon industrial, com capa de aço inox, peças individuais entre Ø 25 a 30 mm e altura 3 mm, fixado com adesivo VEH 4930/3M sobre piso (com utilização de gabarito), marca ANDALUZ/ Linha Premium ou similar

LEGENDA

-  Elemento tátil de alerta existente
-  Elemento tátil de alerta a ser instalado
-  Especificação do elemento tátil de alerta ou direcional a ser instalado

NOTAS

1. Os elementos de sinalização tátil devem seguir o que está definido nas normas técnicas ABNT NBR 9050:2020 e ABNT NBR 16537:2016;
2. O quantitativo informado em metros lineares se refere à faixa com 25cm de largura e não considera eventuais perdas;
3. Para toda e qualquer alteração no projeto, os arquitetos autores deverão ser consultados;
4. As especificações de marca na forma "marca X ou similar" destinam-se apenas à adequada caracterização do objeto, podendo o componente ou elemento ser substituído por outro similar de sua dimensão tátil, mediante aprovação expressa dos autores do projeto. A similaridade se dará sempre em atendimento ao princípio da padronização, com compatibilidade de especificações técnicas e observadas as condições de manutenção, assistência técnica e garantia oferecidas pelo produto similar;
5. Antes da execução dos detalhes construtivos, deverão ser verificadas dimensões e vãos existentes na obra;
6. Cotas em metros ou milímetros, conforme indicação.

PLANTA DE REFERÊNCIA . ED. PRINCIPAL

PLANTA DE REFERÊNCIA . BLP-DETAQ

1. Revisão do texto das especificações

18/08/2022
DATA

CÂMARA DOS DEPUTADOS . DG . DIRAD . DETEC . CPROJ

COMPLEXO PRINCIPAL
ED. PRINCIPAL e BLP-DETAQ

autor do projeto
Valéria Maia

PROJETO DE ARQUITETURA . ESCADAS
PROJETO EXECUTIVO
Sinalização Tátil no Piso . Plantas

ARQ02

esc indicada

data jun/2022

REVISÃO 01

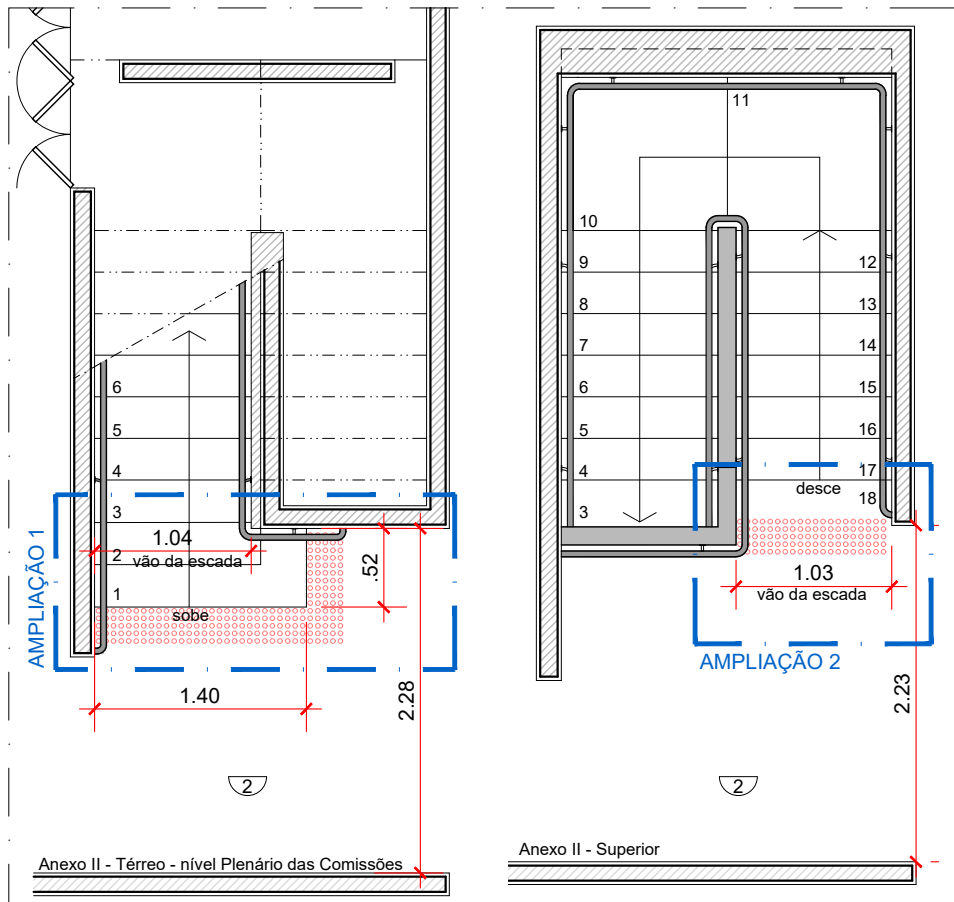
tel. (+61) 3216 4347

Impresso em: 18/08/2022 16:30:08

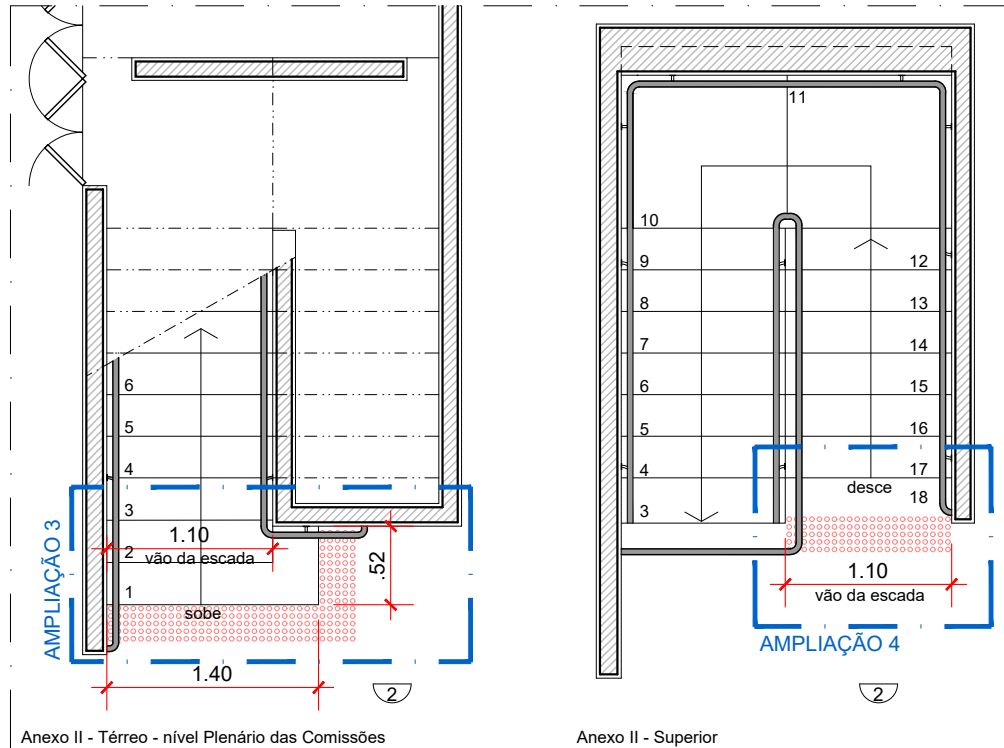
PRINCIPAL-PISO_TÁTIL-ARQ-PE-F

tel. (+61) 3216 4347

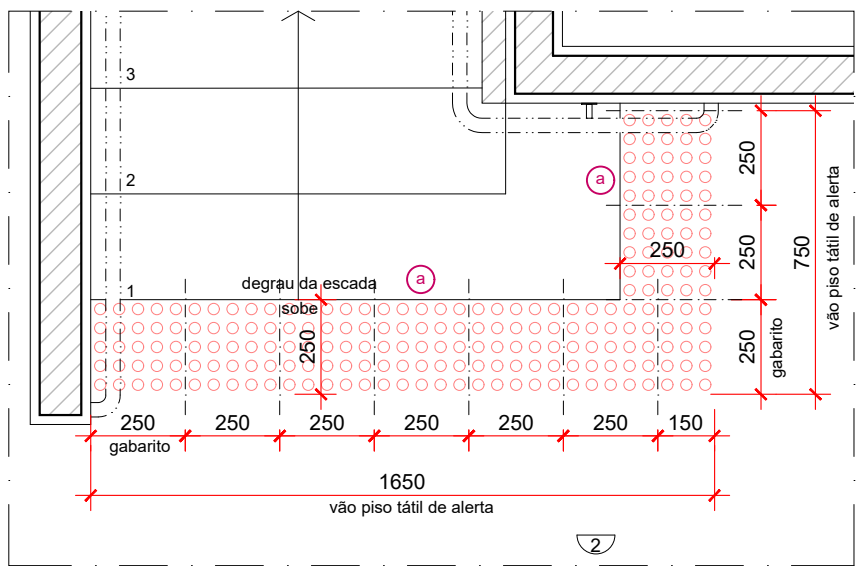
PRINCIPAL-PISO_TÁTIL-ARQ-PE-FLH-001_003-R01-Plantas.dwg



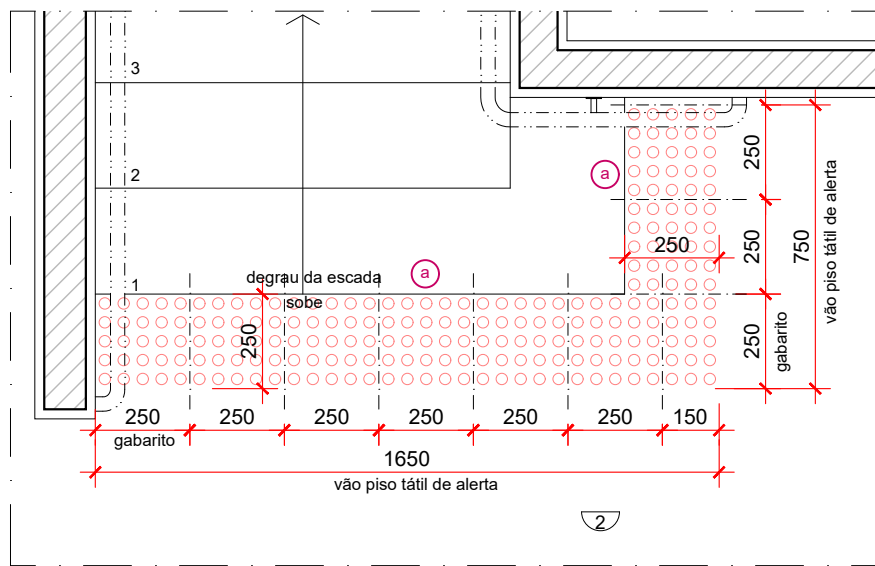
01 Anexo 2 . Escada E04
Sinalização Piso Tátil de Alerta . Plantas
escala: 1:50 unidade: metro



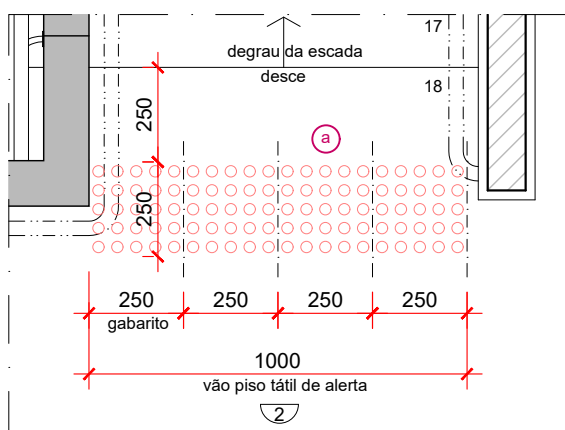
04 Anexo 2 . Escada E05
Sinalização Piso Tátil de Alerta . Plantas
escala: 1:50 unidade: metro



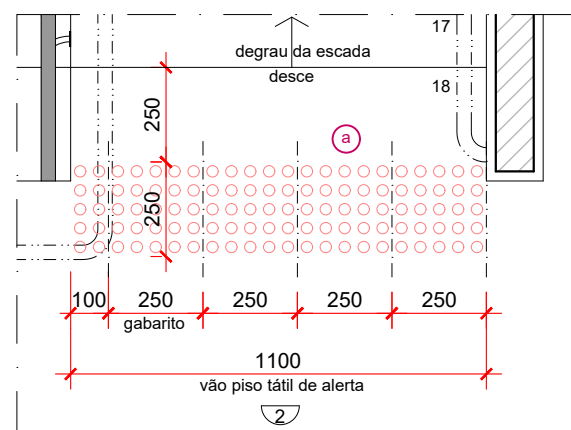
02 E04 . Ampliação 1
Sinalização Piso Tátil de Alerta . Planta
escala: 1:20
Quantidade: 2.40 metro linear cada escada
02 escadas = 4.80 metro linear



05 E05 . Ampliação 3
Sinalização Piso Tátil de Alerta . Planta
escala: 1:20
Quantidade: 2.40 metro linear cada escada
03 escadas = 7.20 metro linear



03 E04 . Ampliação 2
Sinalização Piso Tátil de Alerta . Planta
escala: 1:20
Quantidade: 1.00 metro linear cada escada
02 escadas = 2.00 metro linear



06 E05 . Ampliação 4
Sinalização Piso Tátil de Alerta . Planta
escala: 1:20
Quantidade: 1.10 metro linear cada escada
03 escadas = 3.30 metro linear

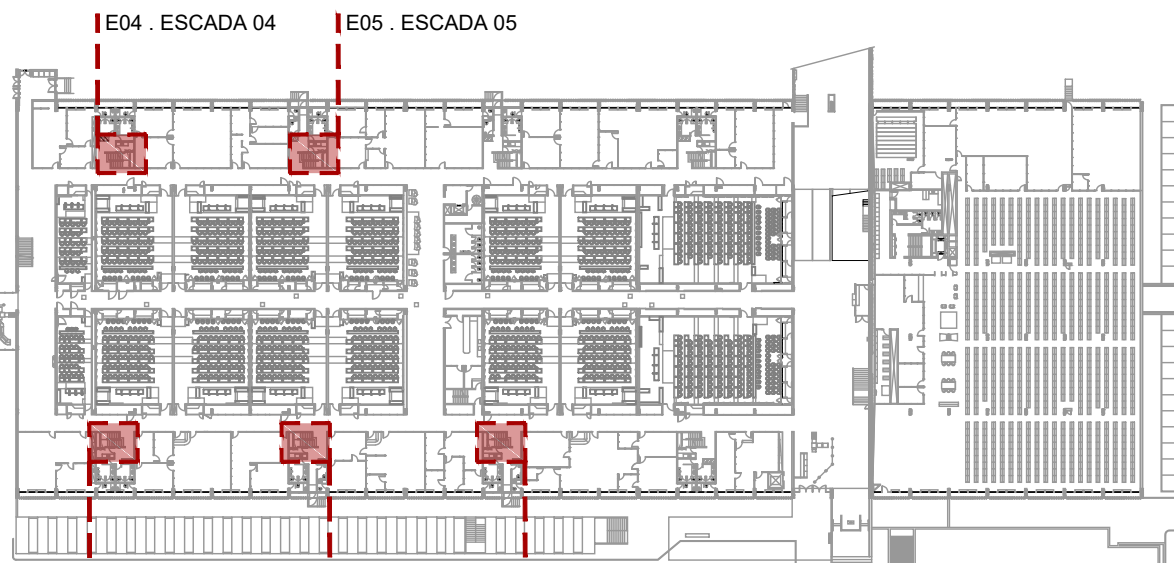
ESPECIFICAÇÕES DE ACABAMENTOS

- PISO
- Piso em granito preto polido, ref. São Gabriel, e=2cm (existente)
 - Piso vinílico 30x30cm, ref. linha PAVIFLEX NATURAL, nº 9205435, marca TARKETT FADEMAC ou similar (existente)

ELEMENTO TÁTIL DE ALERTA	Fornecimento + Instalação (m linear)
Anexo II	17,30
a. Elemento tátil de alerta em nylon industrial, cor preta, peças individuais entre Ø 25 a 30 mm e altura 3 mm, fixado com adesivo VHB 4930/3M sobre piso (com utilização de gabarito), marca ANDALUZ/ Linha Premium ou similar	

- LEGENDA
- Elemento tátil de alerta a ser instalado
 - Especificação do elemento tátil de alerta ou direcional a ser instalado

- NOTAS
- Os elementos de sinalização tátil devem seguir o que está definido nas normas técnicas ABNT NBR 9050:2020 e ABNT NBR 16537:2016;
 - O quantitativo informado em metros lineares se refere à faixa com 25cm de largura e não considera eventuais perdas;
 - Para toda e qualquer alteração no projeto, os arquitetos autores deverão ser consultados;
 - As especificações de marca na forma "marca XXX ou similar" destinam-se apenas à adequada caracterização do objeto, podendo o componente ou elemento ser substituído por outro similar de marca distinta, mediante aprovação expressa dos autores do projeto. A similaridade se dará sempre em atendimento ao princípio da padronização, com compatibilidade de especificações técnicas e observadas as condições de manutenção, assistência técnica e garantia oferecidas pelo produto similar;
 - Antes da execução dos detalhes construtivos, deverão ser verificadas dimensões e vãos existentes na obra;
 - Cotas em metros ou milímetros, conforme indicação.



PLANTA DE REFERÊNCIA . Anexo 2

1. Revisão do texto das especificações
REVISÃO

18/08/2022
DATA

CÂMARA DOS DEPUTADOS . DG . DIRAD . DETEC . CPROJ
COMPLEXO PRINCIPAL
ANEXO 2

autor do projeto
Valéria Maia

PROJETO DE ARQUITETURA . ESCADAS
PROJETO EXECUTIVO
Sinalização Tátil no Piso . Plantas

ARQ03

esc indicada data jun/2022 REVISÃO 01

Impresso em: 18/08/2022 16:30:08

PRINCIPAL-PISO_TÁTIL-ARQ-PE-FLH-001_003-R01-Plantas.dwg

Câmara dos Deputados
DG.DIRAD.DETEC.CPROJ
Praça dos Três Poderes
Edifício Anexo I . 20º andar
70160900 . Brasília, DF
tel. (+61) 3216 4347
email cproj.detc@camara.leg.br



Câmara dos Deputados
DG.DIRAD.DETEC.CPROJ
Praça dos Três Poderes
Edifício Anexo I, 20º andar
70160900 - Brasília, DF