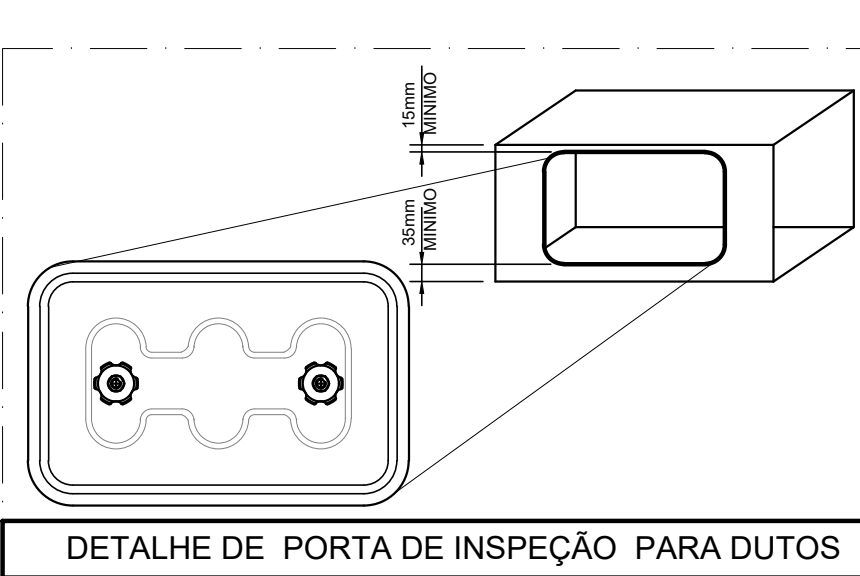
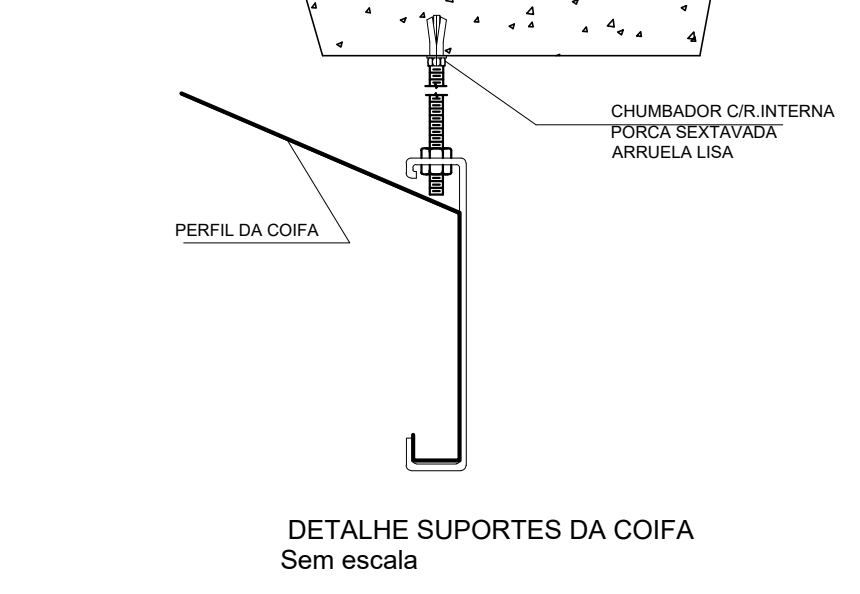


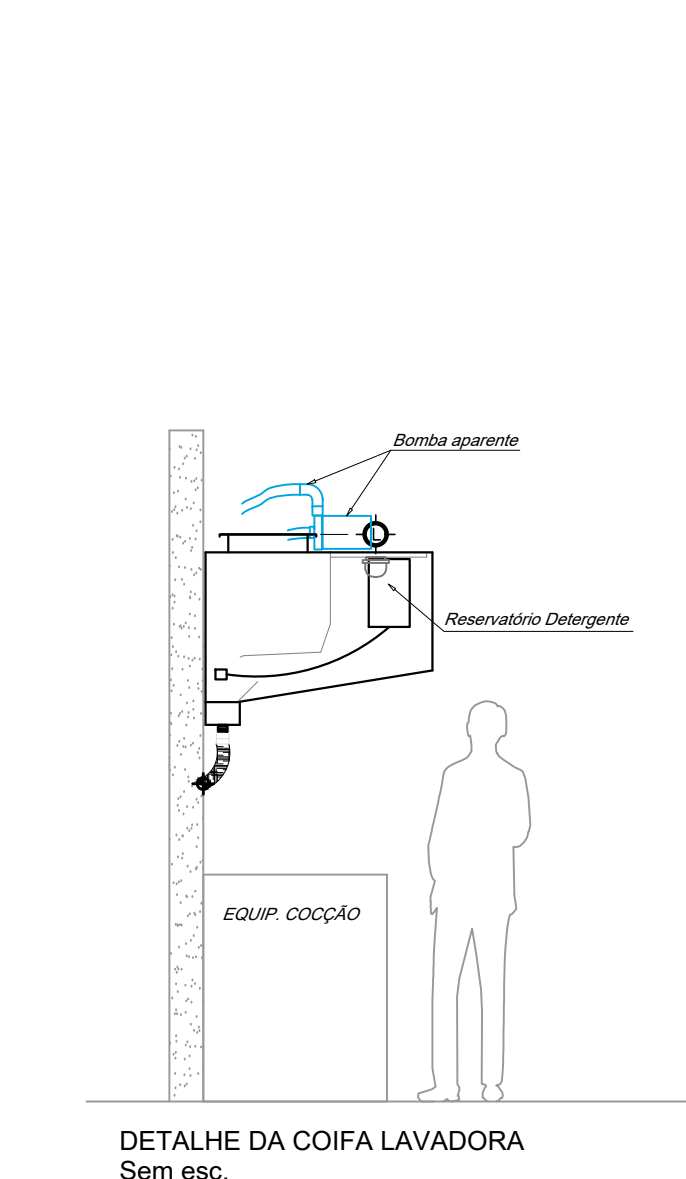
OBSERVAÇÕES:

- 1- DUTO CONFECCIONADO EM CHAPA DE AÇO CARBONO COM BITOLA MÍNIMA #16
- 2- O FECHAMENTO DAS LATERAIS DO DUTO DEVE SER FEITO ATRÁVES DE SOLDA
- 3- OS FLANGES SERÃO FEITOS EM CANTONEIRA 1.1/4\"X1.1/4\"X1/8\" E DEVERÃO SER SOLDADOS NO DUTO
- 4- ENTRE O FLANGES DEVE SER INSTALADA JUNTA DE VEDAÇÃO DE AMIANTO
- 5- OS DUTOS SERÃO ISOLADOS COM 25 MM DE MANTA DE SILICA PARA SUPORTAR 1200°C

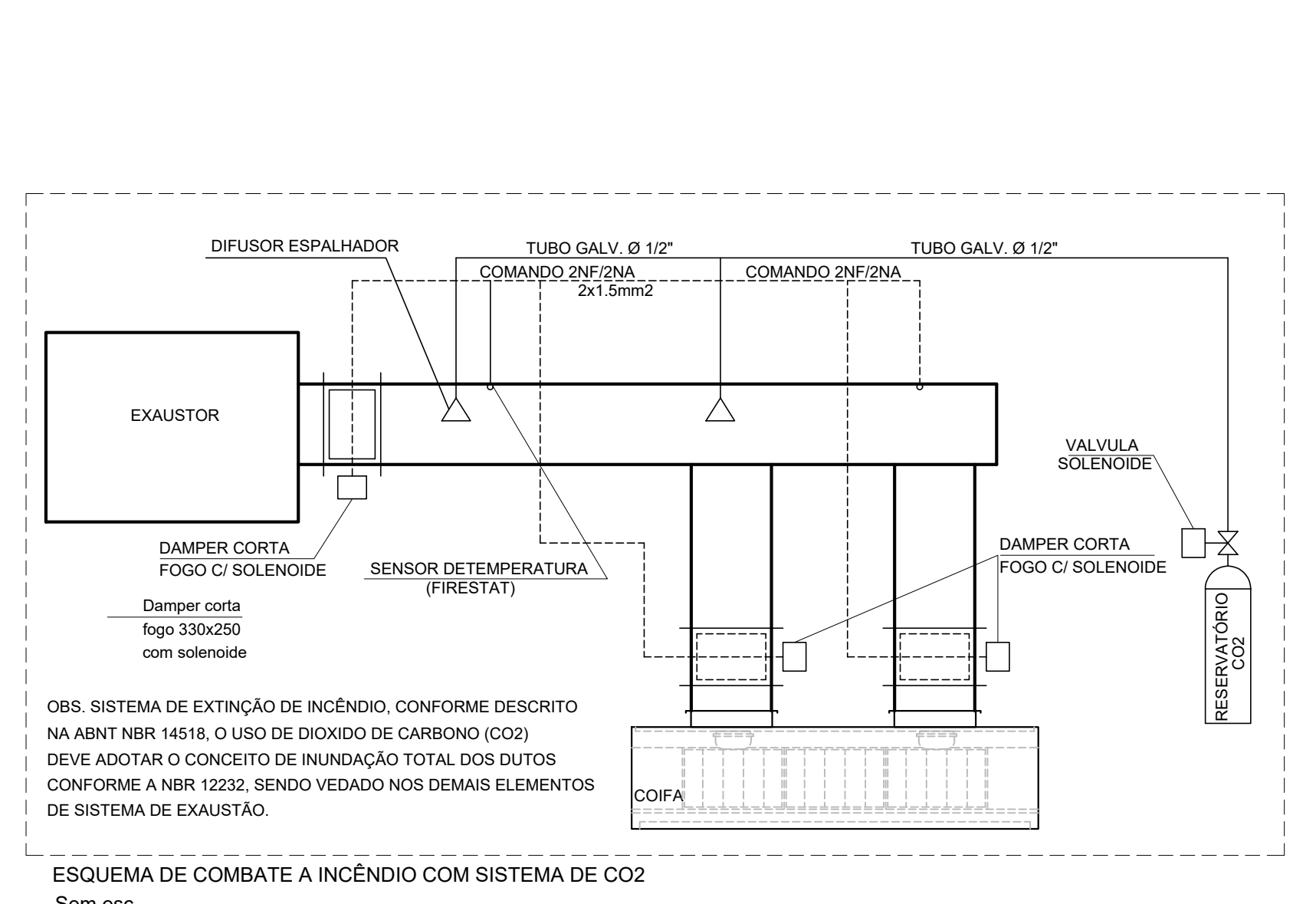
DETALHE DE CONSTRUÇÃO DE DUTOS PARA EXAUSTÃO  
Sem esc.



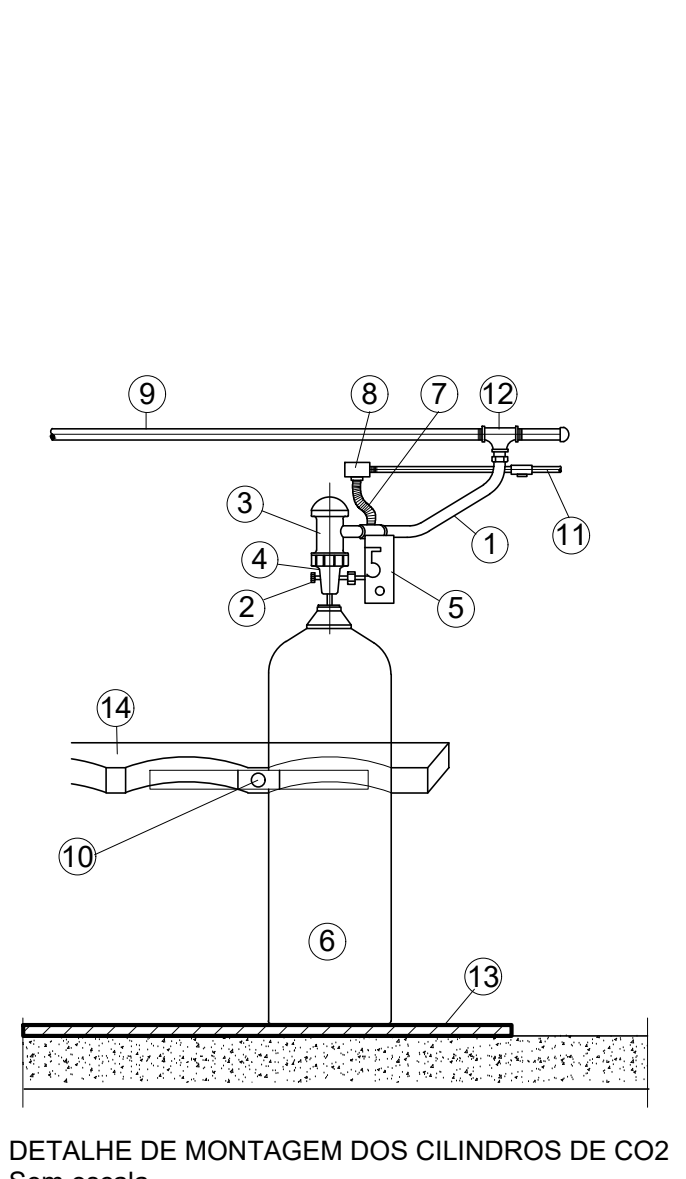
DETALHE DE PORTA DE INSPEÇÃO PARA DUTOS  
Sem esc.



DETALHE DA COIFA LAVADORA  
Sem esc.

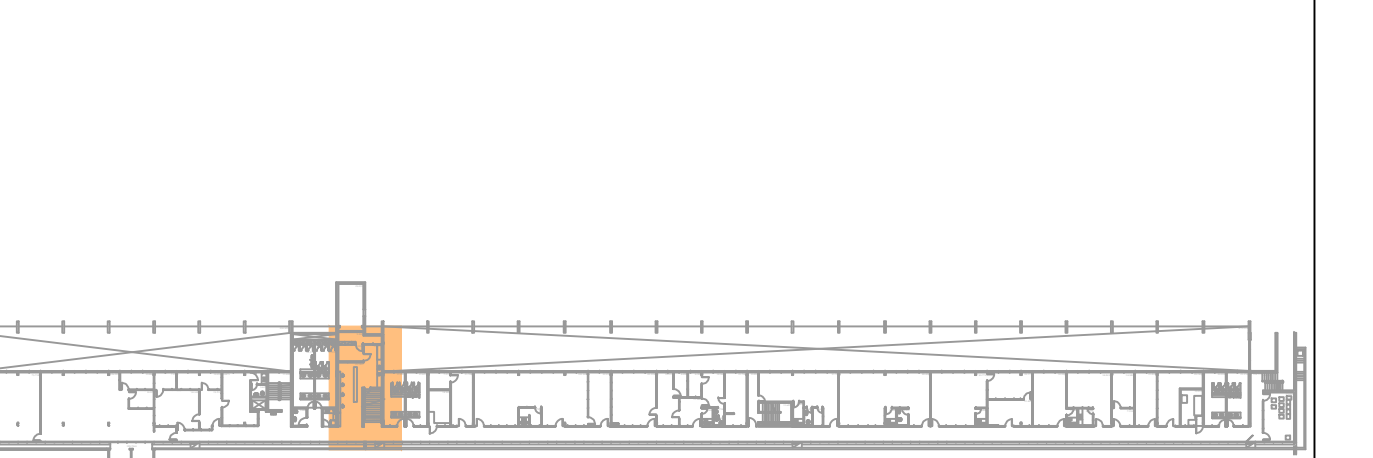


ESQUEMA DE COMBATE A INCÊNDIO COM SISTEMA DE CO2  
Sem esc.



DETALHE DE MONTAGEM DOS CILINDROS DE CO2  
Sem escala

- 1 CONEXÃO FLEXÍVEL
- 2 VÁLVULA DE SEGURANÇA DO CILINDRO
- 3 CABEÇA DE DESCARGA
- 4 VÁLVULA DE CILINDRO INDUSTRIAL
- 5 CABEÇA DE COMANDO ELÉTRICO
- 6 CILINDRO DE CO2 de 10kg
- 7 COPEX METÁLICO REVESTIDO
- 8 CONDULETE
- 9 TUBO COLETOR
- 10 BRAÇADEIRA P/2 CILINDROS
- 11 ELETRODUTO FG PESADO Ø1"
- 12 TÊ 3000LBS.
- 13 BORRACHA SINTÉTICA NEOPRENE 1" ESP.
- 14 BERÇO DE MADEIRA DE LEI PIAPOIO DOS CILINDROS



PLANTA DE LOCAÇÃO ANEXO II BLP SUBSOLO  
esc 1/1000

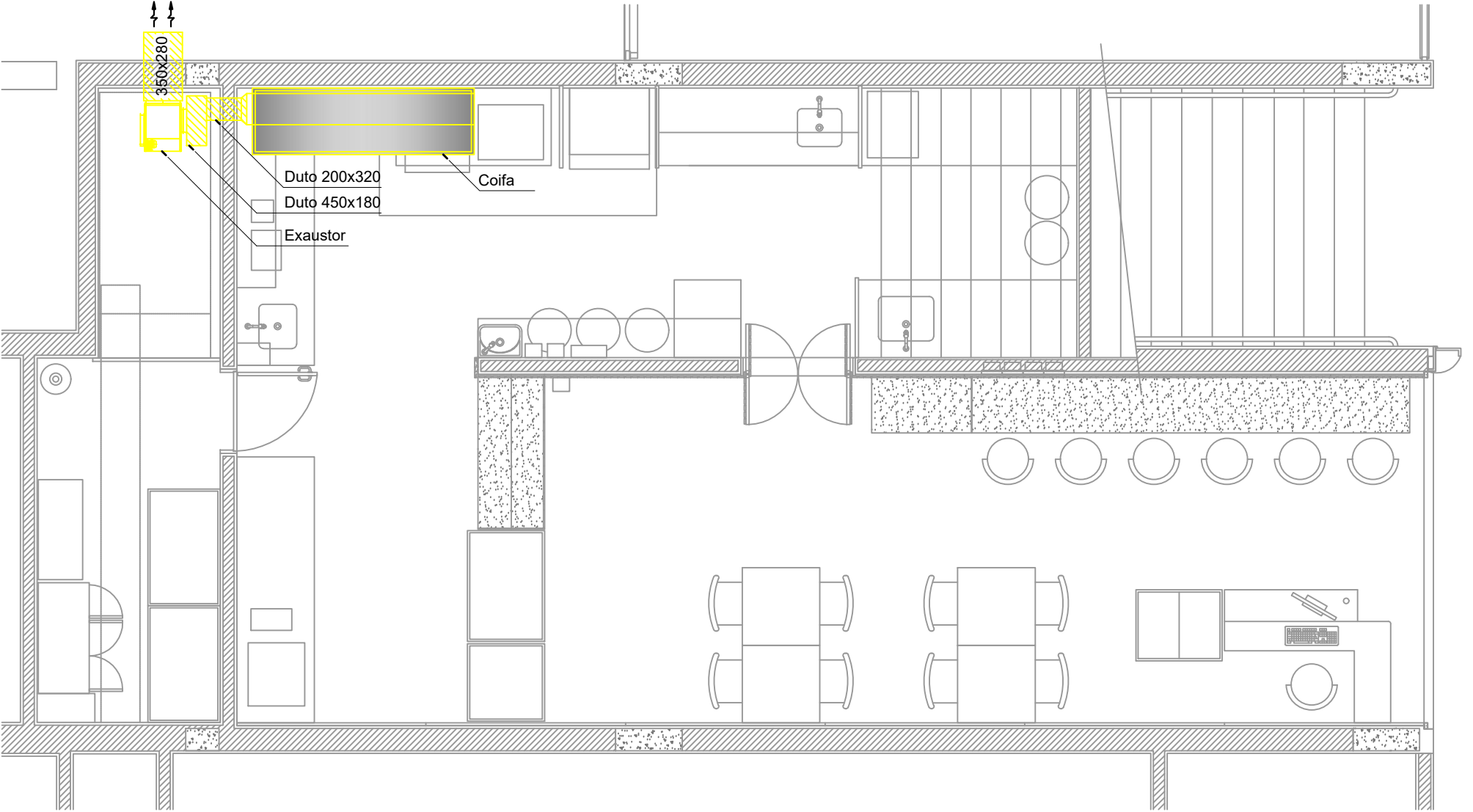
- LEGENDA
- A DEMOLIR
  - A CONSTRUIR
  - DUTO DE AR DE COMPENSAÇÃO EM AÇO GALVANIZADO
  - DUTO DE EXAUSTÃO EM AÇO CARBONO
  - PONTO DE ÁGUA FRIA
  - PONTO DE ESGOTO
  - SENTIDO DO FLUXO DE EXAUSTÃO
  - SENTIDO DO FLUXO DE AR EXTERIOR
  - TUBULAÇÃO DA REDE DE CO2
  - INFRAESTRUTURA DO SISTEMA DE PROTEÇÃO CONTRA INCÊNDIO
  - ACIONADOR MANUAL
  - CENTRAL DE CONTROLE E SUPERVISÃO
  - CHAVE DE BLOQUEIO
  - ALARME SONORO - SIRENE

#### LEGENDA DOS EXAUSTORES

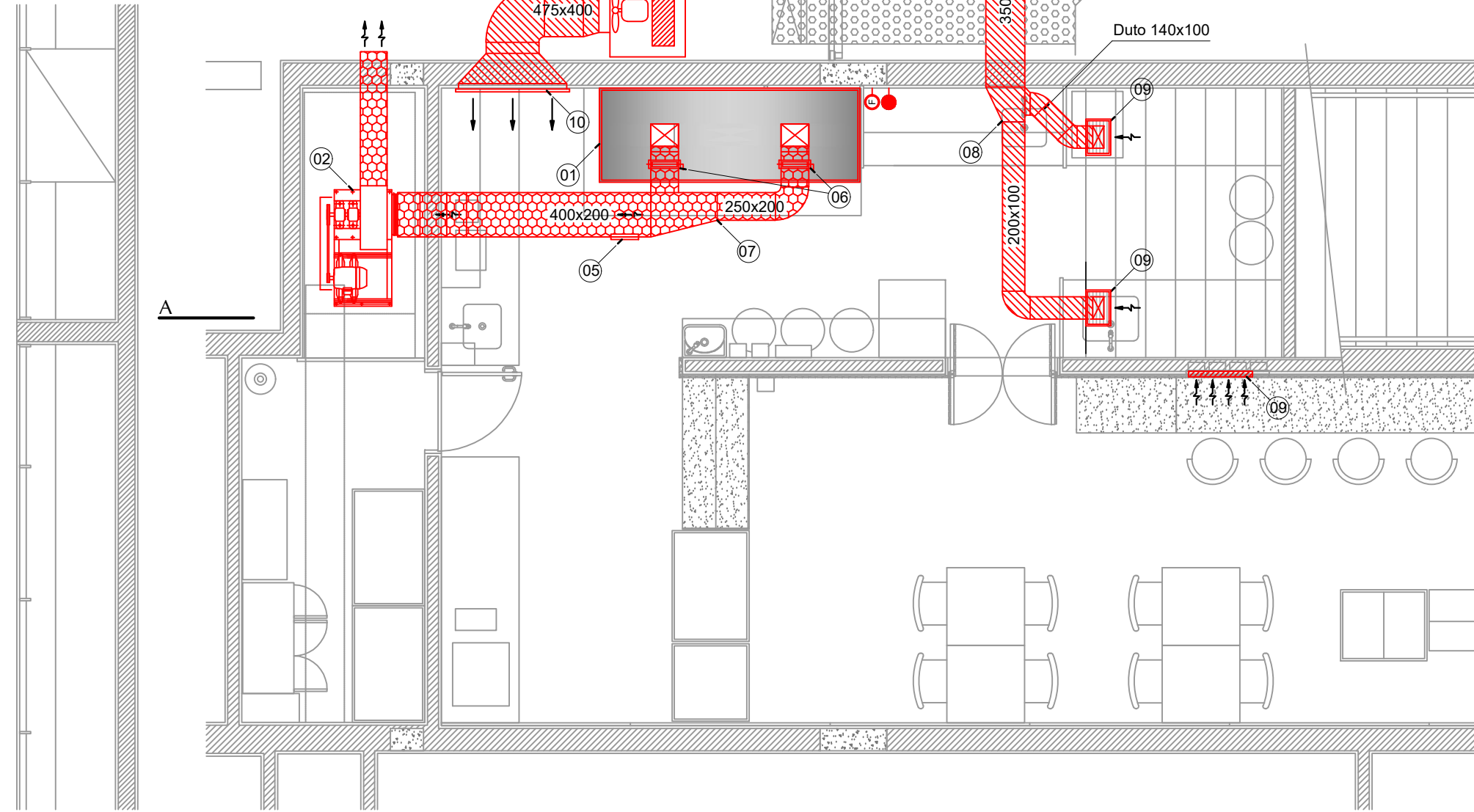
DADOS GERAIS	02
ITEM	02
QTDE	01
TAG	EX-CF-02
MODELO/REFERENCIA	GTS 355-1 / BERLINERLUFT
VENTILADOR	
MODELO/TIPO DO ROTOR	GTS 355 - LIMIT LOAD
ARRANJO/CLASSE	1
POSIÇÃO DE DESCARGA	LG 90°/BU W
VAZÃO DE AR (m³/h)	3.000
PRESSÃO ESTATICA (mmCA)	85,0
ROTAÇÃO (1/min)	2331
VELOCIDADE DE DESCARGA (m/s)	7,6
MOTOR (kW/P)	3F / 380V / 60Hz / IP55 / 1,1 kW / 4 Polos
RENDIMENTO TOTAL (%)	75
POTÊNCIA SONORA TOT. LwA dB(A)	80
ALTITUDE LOCAL (m)	1180
TEMPERATURA DE OPERAÇÃO (°C)	60,0
ACESSÓRIOS	
ITEMS	Base única, polias fixas e correias, protetor de polias e correias, montagem motor, flange de aspiração e descarga, contra flange de aspiração e descarga, ligação flexível na aspiração, dreno, porta de inspeção, cossin de borracha, gaxeta de vedação, pintura epóxi 150 no ventilador, placa de identificação em alumínio, protetor de eixo e mancal e tela de descarga.

#### LEGENDA DOS GABINETES DE VENTILAÇÃO

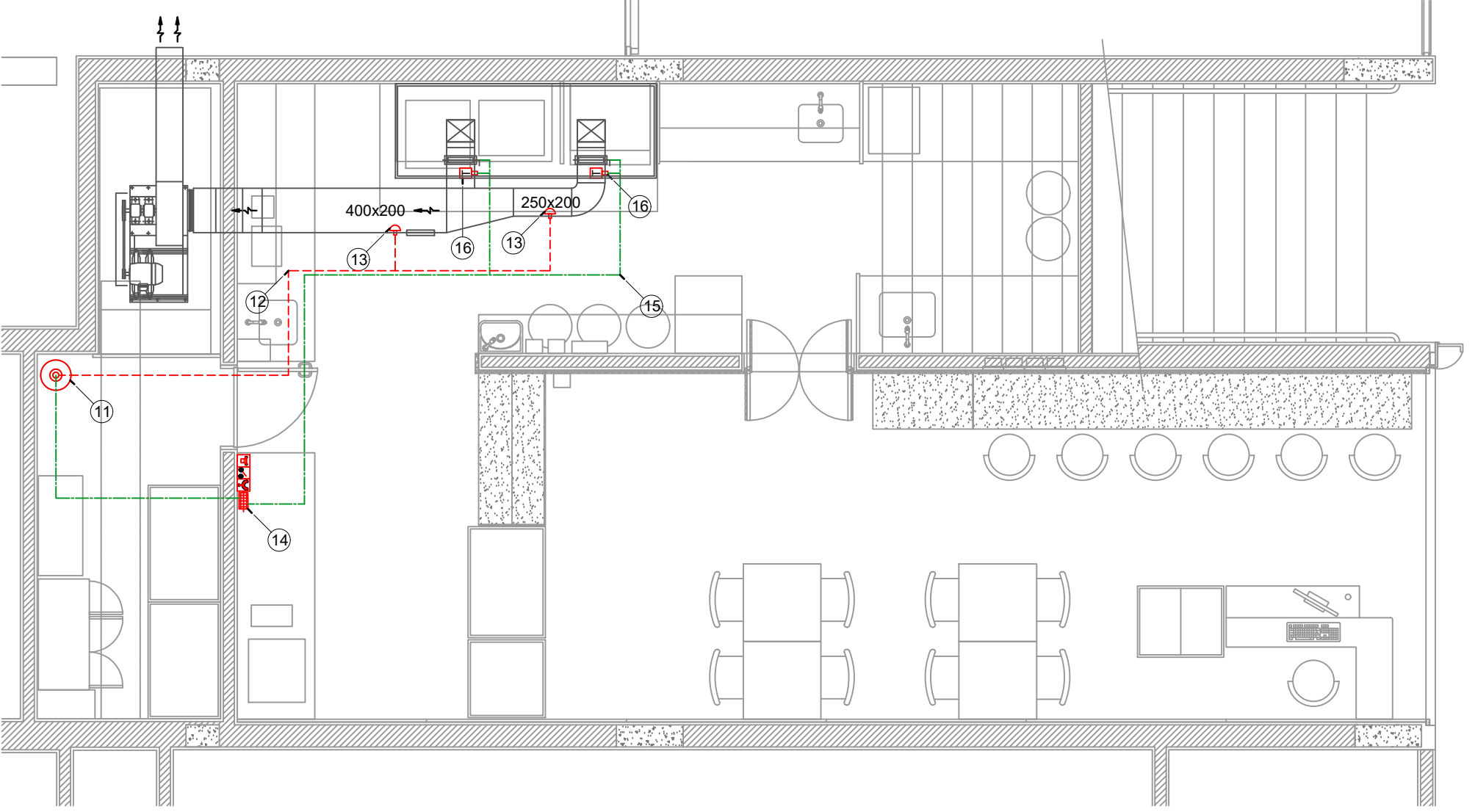
DADOS GERAIS	03
ITEM	03
QTDE	01
TAG	EX-LP-01
MODELO/REFERENCIA	BBS 200-3 / BERLINERLUFT
VENTILADOR	
MODELO/TIPO DO ROTOR	BBS 200 - SIROCCO
ARRANJO/CLASSE	3
POSIÇÃO DE DESCARGA	LG 270° / TA 90°
VAZÃO DE AR (m³/h)	1.200
PRESSÃO ESTATICA (mmCA)	20,0
ROTAÇÃO (1/min)	1.314
VELOCIDADE DE DESCARGA (m/s)	5,1
MOTOR (kW/P)	3F / 380V / 60Hz / IP55 / 0,18 kW / 4 Polos
RENDIMENTO TOTAL (%)	60
POTÊNCIA SONORA TOT. LwA dB(A)	64
ALTITUDE LOCAL (m)	1180
TEMPERATURA DE OPERAÇÃO (°C)	40
ACESSÓRIOS	
ITEMS	Polias fixas e correias, Montagem do motor, flange e contra flange de descarga, ligação flexível na aspiração e descarga, Cossin de borracha, placa de identificação alumínio, porta filtro e filtro plano sintético G4.



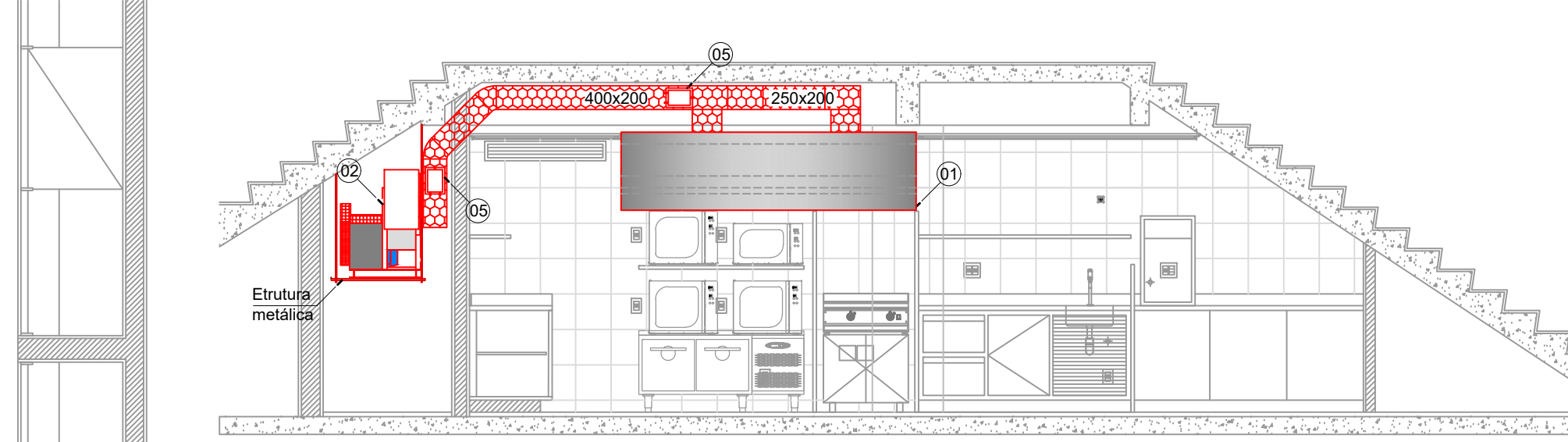
PLANTA BAIXA SUBSOLO ANEXO II - LANCHONETE TAQUIGRAFIA - DEMOLIR  
esc 1/50



PLANTA BAIXA SUBSOLO ANEXO II - LANCHONETE TAQUIGRAFIA - CONSTRUIR  
esc 1/50



PLANTA BAIXA SUBSOLO ANEXO II - LANCHONETE TAQUIGRAFIA - DETECÇÃO E COMBATE A INCÊNDIO POR Co2  
esc 1/50



CORTE AA  
esc 1/50

#### LEGENDA DO RESFRIADOR EVAPORATIVO

DADOS GERAIS	04
ITEM	04
QTDE	01
TAG	RE-CF-02
MODELO/REFERENCIA	VCRE25-P / VENTCENTER
VENTILADOR	
MODELO/TIPO DO ROTOR	AXIAL
VAZÃO DE AR (m³/h)	2.800
PRESSÃO ESTATICA (mmCA)	10,0
MOTOR (kW/P)	1F / 220V / 60Hz / IP55 / 0,2 kW / 4 Polos
ALTITUDE LOCAL (m)	1180
TEMPERATURA DE OPERAÇÃO (°C)	30
ACESSÓRIOS	
ITEMS	Gabinete em plástico de alta densidade e com proteção UV (PP/PEAD/ABS), ventilador axial com motor acoplado, painel evaporativo, reservatório de água fechado com tela, bomba de recirculação, flange e contra flange de descarga, ligação flexível na descarga, suportes em aço e cossin de borracha.

REFERÊNCIA TÉCNICAS DAS COIFAS							
EQUIPAMENTO	MARCA REFERÊNCIA	MODELO	TIPO	CONFIGURAÇÃO	DIMENSÕES (mm)		
					COMPRIMENTO	LARGURA	ALTURA
Coifa 02	Meling	HTVK	Lavadora / Wash Pull	Parede	2350	850	650

ITEM	DESCRIÇÃO DOS MATERIAIS E EQUIPAMENTOS	QUANT.
01	Coifa lavadora Wash Pull de parede - Dimensões 2,35 x 0,85 x 0,65 m Modelo de Referência: Melting HTVK	1
02	Exaustor centrífugo Limit Load de simples aspiração - Vazão 3.000 m³/h - Pressão Estática 85 mmCA Modelo de Referência: Berlinerluft GTS 355-1 + Acessórios	1
03	Gabinete de Ventilação centrífugo Sirocco - Vazão 1.200 m³/h - Pressão Estática 20 mmCA Modelo de Referência: Berlinerluft BBS 200-3 + Acessórios	1
04	Resfriador evaporativo para dutos - Vazão 2.800 m³/h - Pressão Estática 10 mmCA Modelo de Referência: Ventcenter VCRE25-P	1
05	Porta de inspeção em aço carbono	1
06	Damper corta-fogo em aço galvanizado, acionamento por solenoide 24V e c/ chave de fim de curso Modelo de Referência: Tropical DCF-300x200-53-CF	2
07	Duto de exaustão em chapa de aço carbono bitola #16	1
08	Duto de exaustão ou compensação de ar em chapa de aço galvanizado bitola #22	1
09	Grelha de retorno em alumínio, aletas fixas horizontais 0° - Dimensões 325x225 mm Modelo de Referência: Trox AH-Q/A 325x225	3
10	Grelha de insuflamento em alumínio, aletas horizontais ajustáveis individualmente, com moldura frontal - Dimensões 1025x325 mm Modelo de Referência: Trox AT-A 1025x325	1
11	Cilindro de CO2 com capacidade de 10kg, pressão de serviço de 200 kgf/cm², incluindo carga de gás, cabeça de comando elétrico para disparo e demais acessórios	1
12	Rede de distribuição de CO2 em aço galvanizado sem costura NBR 5590 Schedule 40 - Ø 1/2"	1
13	Difusor de CO2 para instalação em dutos com dispositivo de proteção de orifício e pressão de serviço de 70 kgf/cm²	2
14	Central de proteção contra incêndio para sistema de CO2 conforme caderno de especificações, incluindo chave de disparo manual de dupla ação, chave manual de bloqueio e sirene audiovisual	1
15	Infraestrutura elétrica com eletroduto metálico rígido classe média - Ø 3/4"	1
16	Detector de incêndio tipo sonda térmica blindada com temperatura de atuação de 144° C	2

