

PLANTA DE LOCALIZAÇÃO ANEXO I SUBSOLO
esc. 1/250

- LEGENDA
- A DEMOLIR
 - A CONSTRUIR
 - DUTO DE AR DE COMPENSAÇÃO EM AÇO GALVANIZADO
 - DUTO DE EXAUSTÃO EM AÇO CARBONO
 - PONTO DE ÁGUA FRIA
 - PONTO DE ESGOTO
 - SENTIDO DO FLUXO DE EXAUSTÃO
 - SENTIDO DO FLUXO DE AR EXTERIOR
 - TUBULAÇÃO DA REDE DE CO2
 - INFRAESTRUTURA DO SISTEMA DE PROTEÇÃO CONTRA INCÊNDIO
 - ACIONADOR MANUAL
 - CENTRAL DE CONTROLE E SUPERVISÃO
 - CHAVE DE BLOQUEIO
 - ALARME SONORO - SIRENE

ITEM	DESCRIÇÃO DOS MATERIAIS E EQUIPAMENTOS	QUANT.
01	Coifa lavadora Wash Push-Pull de parede (insuflamento/exaustão)- Dimensões 1,30 x 0,85 x 0,65 m Modelo de Referência: Melting HTVKC	1
02	Gabinete de Ventilação centrífugo Sirocco - Vazão 1.440 m³/h - Pressão Estática 30 mmCA Modelo de Referência: Berlinerluft BSS 300-3 + Acessórios	1
03	Exaustor centrífugo Limit Load de simples aspiração - Vazão 1.600 m³/h - Pressão Estática 80 mmCA Modelo de Referência: Berlinerluft GTS 250-1 + Acessórios	1
04	Porta de inspeção em aço carbono	1
05	Damper corta-fogo em aço galvanizado, acionamento por solenoide 24V e c/ chave de fim de curso Modelo de Referência: Tropical DCF-300x200-S3-CF	1
06	Duto de exaustão em chapa de aço carbono bitola #16	1
07	Duto de compensação de ar em chapa de aço galvanizado bitola #22	1
08	Cilindro de CO2 com capacidade de 10kg, pressão de serviço de 200 kgf/cm², incluindo carga de gás, cabeça de comando elétrico para disparo e demais acessórios	1
09	Rede de distribuição de CO2 em aço galvanizado sem costura NBR 5590 Schedule 40 - Ø 1/2"	1
10	Difusor de CO2 para instalação em dutos com dispositivo de proteção de orifício e pressão de serviço de 70 kgf/cm²	2
11	Central de proteção contra incêndio para sistema de CO2 conforme caderno de especificações, incluindo chave de disparo manual de dupla ação, chave manual de bloqueio e sirene audiovisual	1
12	Infraestrutura elétrica com eletroduto metálico rígido classe média - Ø 3/4"	1
13	Detector de incêndio tipo sonda térmica blindada com temperatura de atuação de 144° C	1

REVISÃO

CÂMARA DOS DEPUTADOS - DG - DIRAD - DETEC - CEQUI

PROJETO BÁSICO
COMPLEXO PRINCIPAL
ANEXO I - SUBSOLO - LANCHONETE

autor do projeto
Murilo Borges de Lélis

PROJETO DE EXAUSTÃO E CO²

Demolir e construir

esc indicada

desenho CEQUI

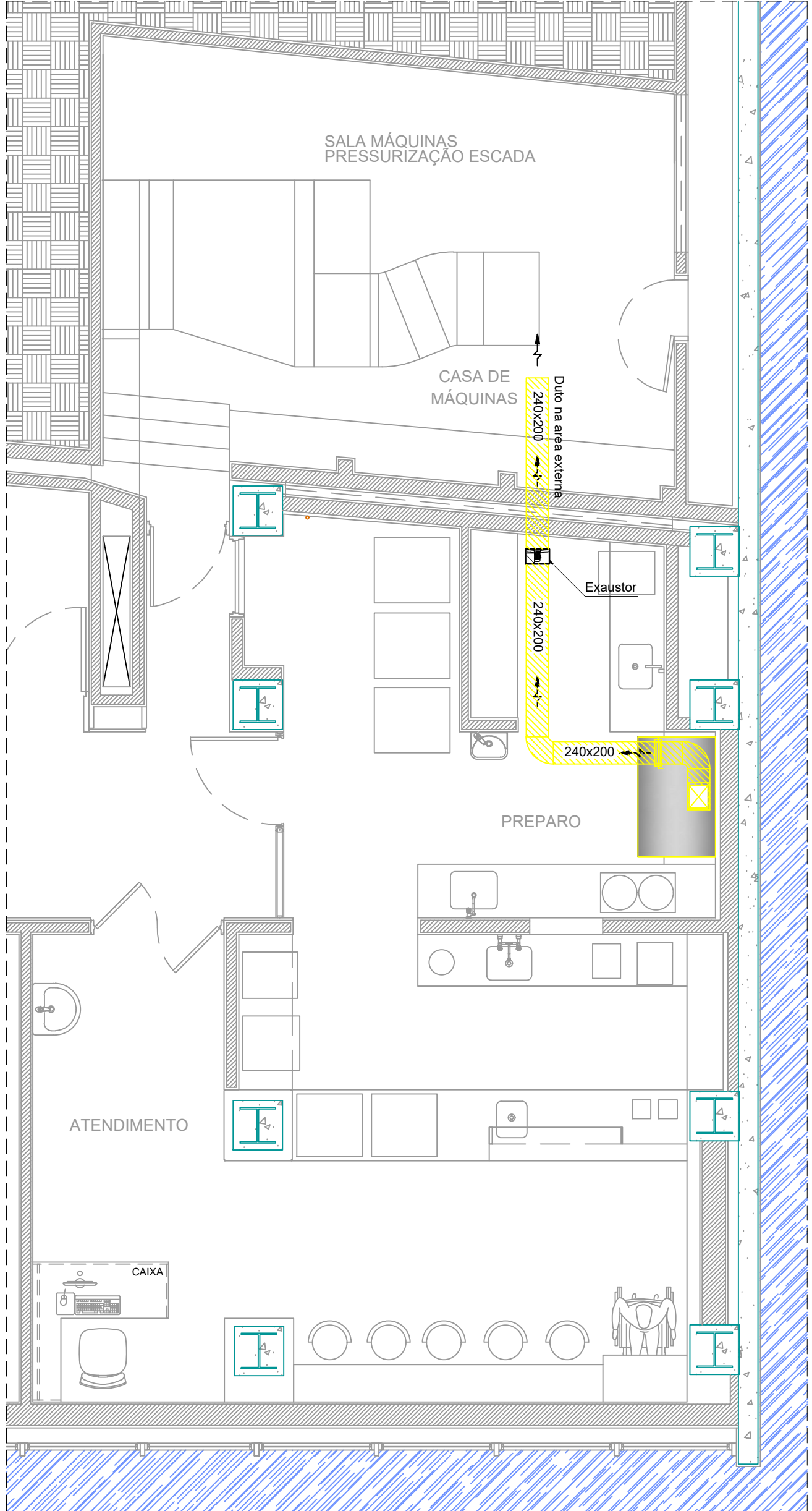
Impresso em: 01/2021 5:58

ANEXO I-MEX-CO2-LANCHONETE-SS-PB-FLH-01-R00.dwg
M:\PROJETOS\01-COMPLEXO_PRINCIPAL\ANEXO_104-MEX-

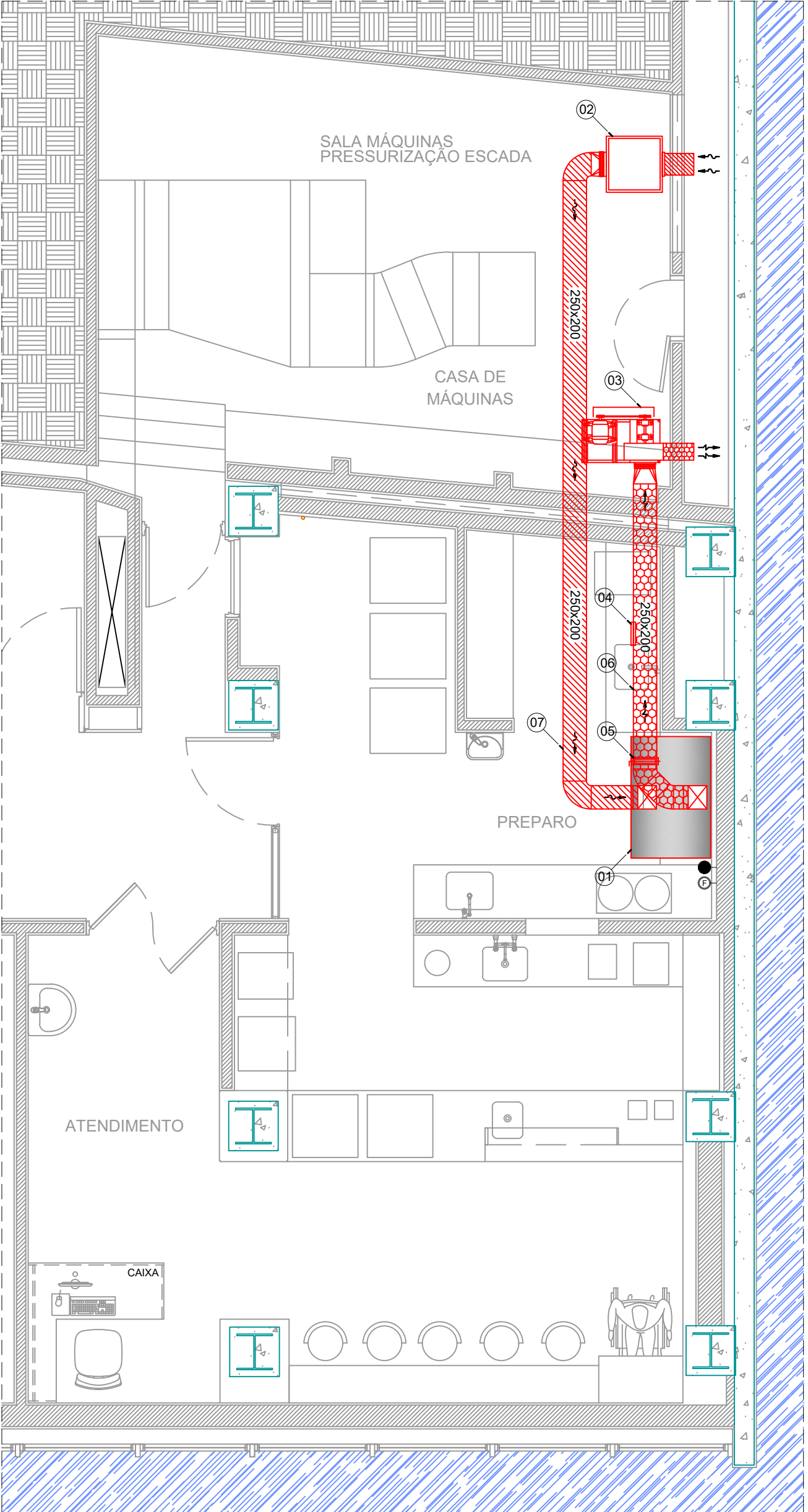
LEGENDA DOS EXAUSTORES	
DADOS GERAIS	
ITEM	03
QTDE	01
TAG	EX-CF-01
MODELO/REFERÊNCIA	GTS 250-1 / BERLINERLUFT
VENTILADOR	
MODELO/TIPO DO ROTOR	GTS 250 - LIMIT LOAD
ARRANJO/CLASSE	1
POSIÇÃO DE DESCARGA	LG 90° / BUW
VAZÃO DE AR (m³/h)	1.600
PRESSÃO ESTÁTICA (mmCA)	80,0
ROTAÇÃO (1/min)	3.471
VELOCIDADE DE DESCARGA (m/s)	7,7
MOTOR (KW/P)	3F / 380V / 60Hz / IP55 / 0,75 KW / 4 Polos
RENDIMENTO TOTAL (%)	75
POTÊNCIA SONORA TOT. LwA dB(A)	80
ALTITUDE LOCAL (m)	1180
TEMPERATURA DE OPERAÇÃO (°C)	60
ACESSÓRIOS	
ITEMS	
Base única, polias fixas e correias, protetor de polias e correias, montagem motor, flange de aspiração e descarga, contra flange de aspiração e descarga, ligação flexível na aspiração, dreno, porta de inspeção, coxins de borracha, gaxeta de vedação, pintura epoxi 150 no ventilador, placa de identificação em alumínio, protetor de eixo e mancais e tela de descarga.	

LEGENDA DOS GABINETES DE VENTILAÇÃO	
DADOS GERAIS	
ITEM	02
QTDE	01
TAG	GV-CF-01
MODELO/REFERENCIA	BBS 300-3 / BERLINERLUFT
VENTILADOR	
MODELO/TIPO DO ROTOR	BBS 300 - SIROCCO
ARRANJO/CLASSE	3
POSIÇÃO DE DESCARGA	RD 90° / TA270°
VAZÃO DE AR (m³/h)	1.440
PRESSÃO ESTÁTICA (mmCA)	30,0
ROTAÇÃO (1/min)	2248
VELOCIDADE DE DESCARGA (m/s)	6,1
MOTOR (KW/P)	3F / 380V / 60Hz / IP55 / 0,25 KW / 4 Polos
RENDIMENTO TOTAL (%)	80
POTÊNCIA SONORA TOT. LwA dB(A)	68
ALTITUDE LOCAL (m)	1180
TEMPERATURA DE OPERAÇÃO (°C)	30
ACESSÓRIOS	
ITEMS	
Polias fixas e correias, Montagem do motor, flange e contra flange de descarga, ligação flexível na aspiração e descarga, Coxins de borracha, placa de identificação em alumínio, porta filtro e filtro plano sintético G4.	

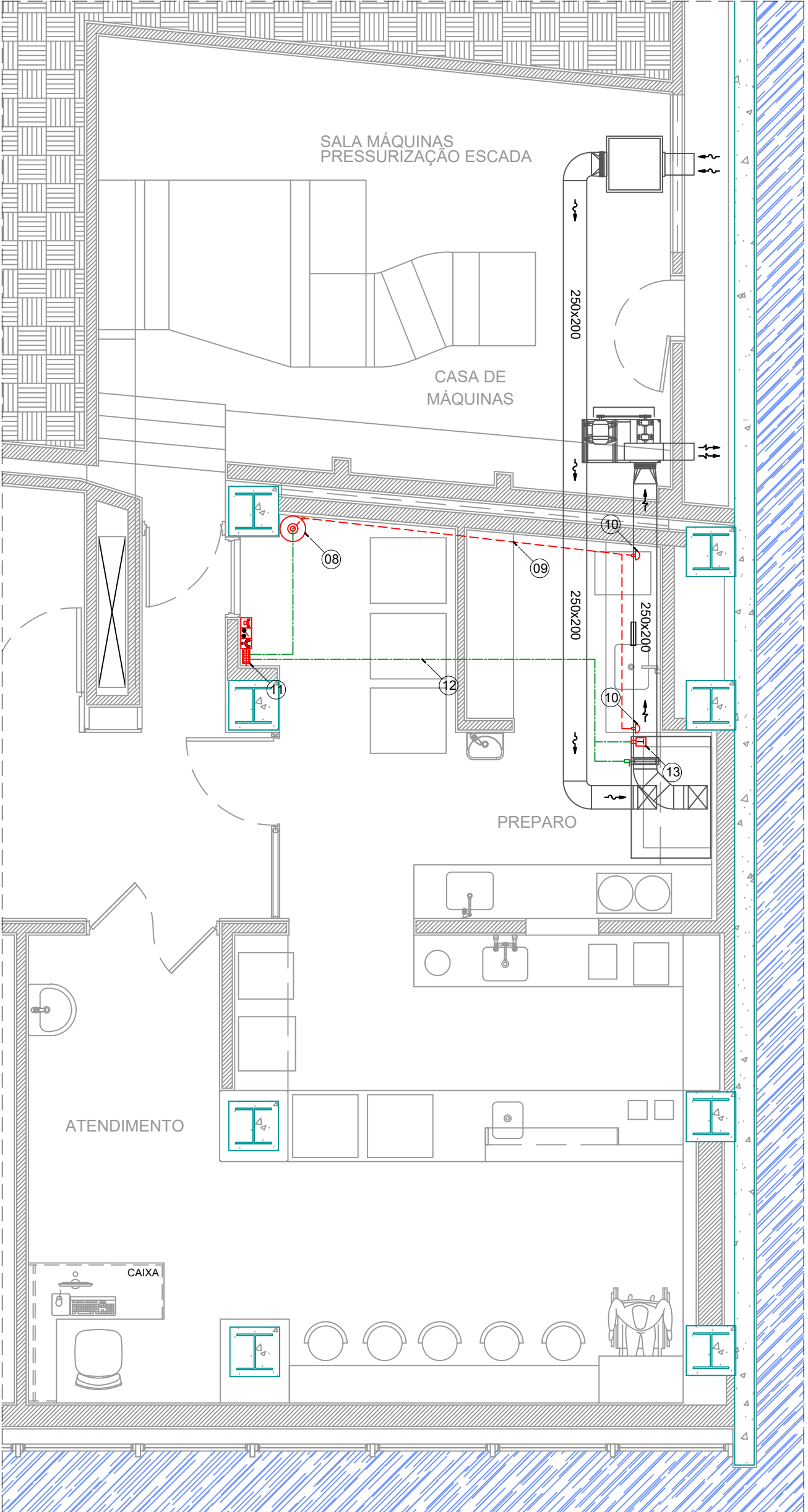
REFERÊNCIA TÉCNICAS DAS COIFAS							
EQUIPAMENTO	MARCA REFERÊNCIA	MODELO	TIPO	CONFIGURAÇÃO	DIMENSÕES (mm)		
					COMPRIMENTO	LARGURA	ALTURA
Coifa 01	Melting	HTVKC	Lavadora / Push-Pull	Parede	1300	850	650



PLANTA BAIXA SUBSOLO ANEXO I - DEMOLIR
esc 1/50



PLANTA BAIXA SUBSOLO ANEXO I - CONSTRUIR
esc 1/50



PLANTA BAIXA SUBSOLO ANEXO I - DETECÇÃO E COMBATE A INCÊNDIO POR CO²
esc 1/50

DATA

CÂMARA DOS DEPUTADOS

PROJETO BÁSICO
COMPLEXO PRINCIPAL
ANEXO I - SUBSOLO - LANCHONETE

autor do projeto
Murilo Borges de Lélis

MEX-01

Câmara dos Deputados
Departamento Técnico
Coord. de Equipamentos
Praça dos Três Poderes
Anexo I 19º andar
70165000 Brasília, DF
tel. (61) 3216 4401
fax. (61) 3216 4415