



RELATÓRIO QUADRIMESTRAL

Avaliação do Cumprimento das Metas Fiscais – 2011 e 1º Quadrimestre de 2012

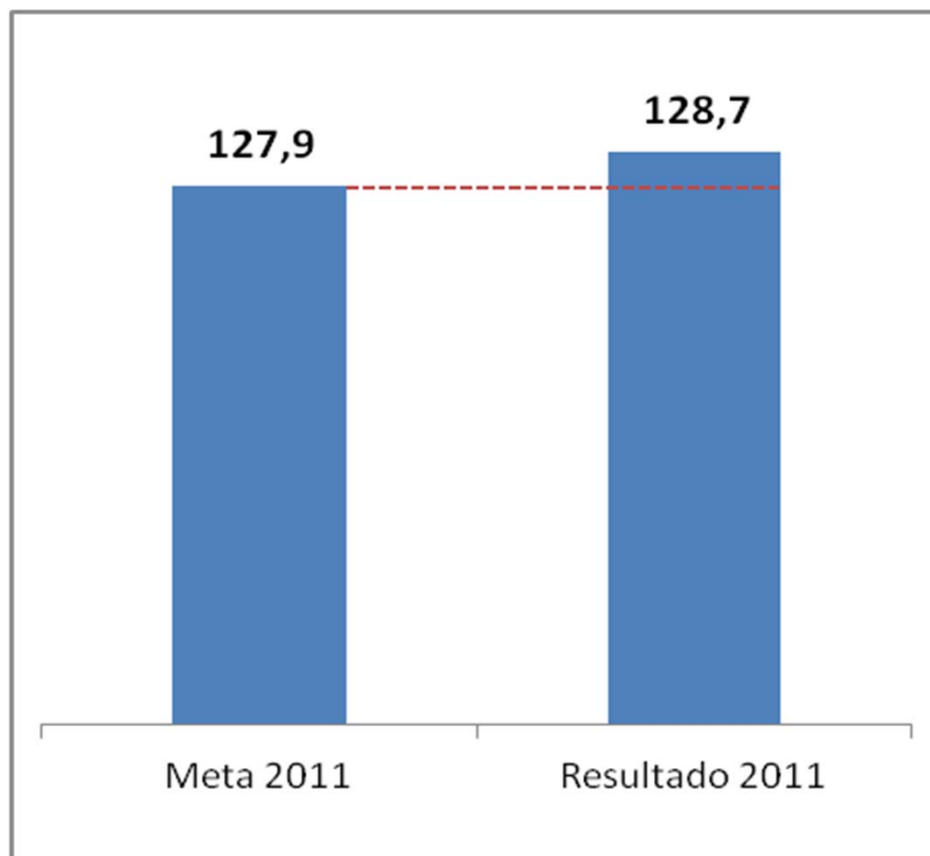
Audiência Pública
Comissão Mista de Planos, Orçamentos Públicos e Fiscalização

Arno Hugo Augustin Filho
Secretário do Tesouro Nacional
Brasília, junho de 2012

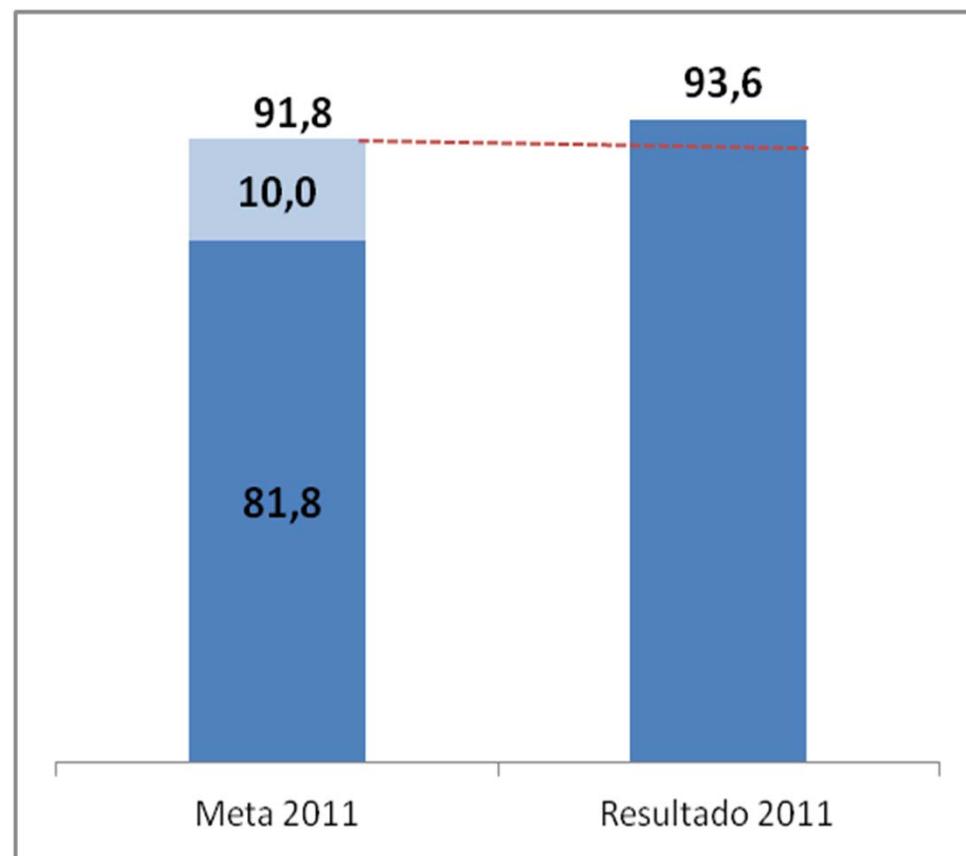


RESULTADO PRIMÁRIO 2011 - R\$ BILHÕES

Setor Público Consolidado



Governo Federal *

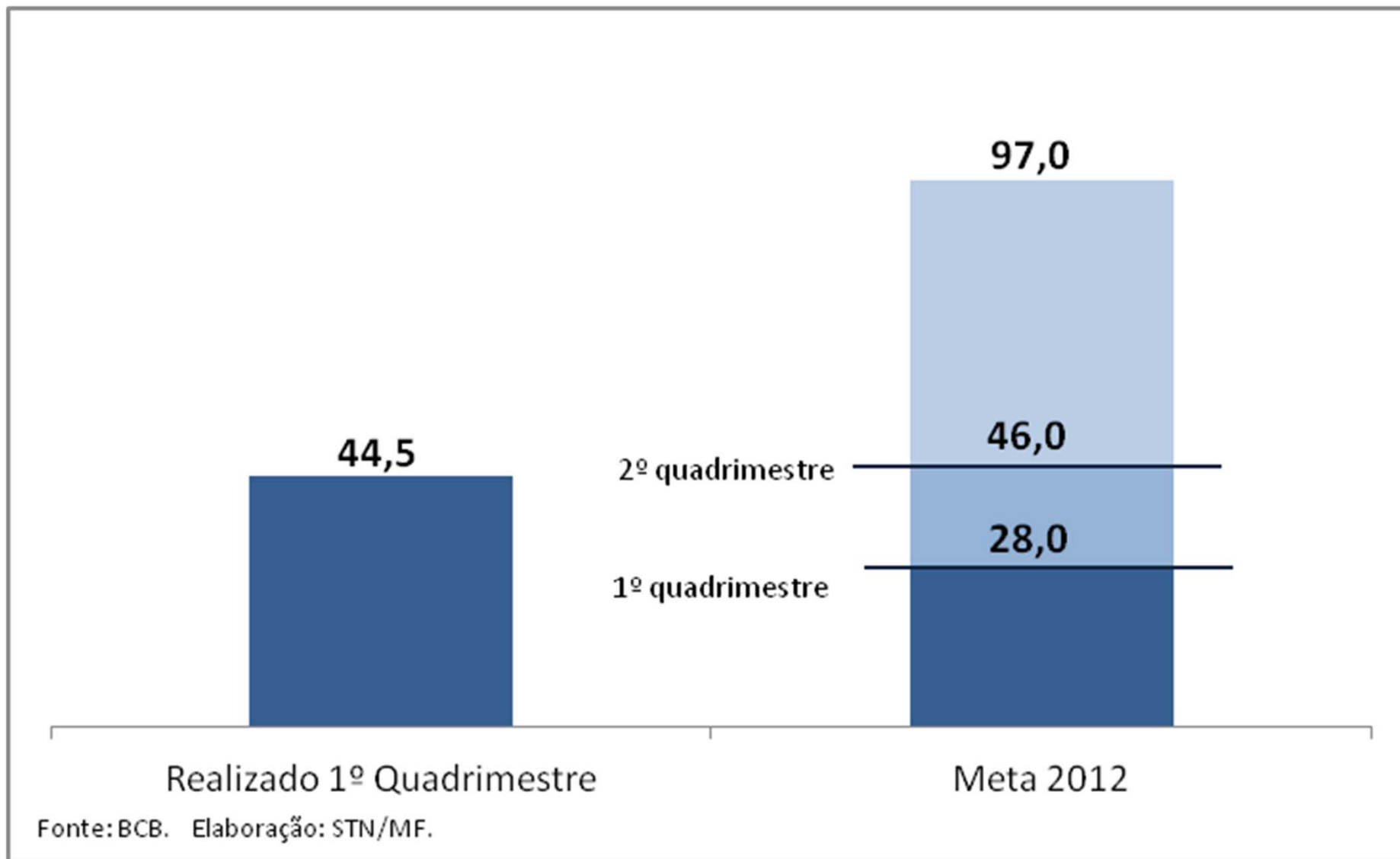


Fonte: BCB. Elaboração: STN/MF.

* Realizado 2011 Governo Federal R\$ 93,6 bilhões: Governo Central R\$ 93,0 bilhões + Estatais Federais R\$ 0,6 bilhão



GOVERNO CENTRAL* - RESULTADO PRIMÁRIO DO 1º QUADRIMESTRE DE 2012 vs. META ANUAL - R\$ BILHÕES



* Realizado 1º quadrimestre Governo Federal R\$ 44,2 bilhões: Governo Central R\$ 44,5 bilhões + Estatais Federais R\$ - 0,3 bilhão



AVALIAÇÃO DO CUMPRIMENTO DA META - 1º QUADRIMESTRE DE 2012 - R\$ MILHÕES

ESFERA	Meta Decreto 7.707/2012	Resultado Realizado ^{/1}	Desvio	
	[A]	[B]	[C] = [B] - [A]	[D] = [C]/[A]
Governo Federal	27.587,0	44.167,0	16.580,0	60,10%
Governo Central	28.000,0	44.484,8	16.484,8	58,87%
Empresas Estatais Federais	-413,0	-317,8	95,2	23,04%
Memo:				
Ajuste Metodológico - Itaipu ^{/2}	0,0	605,5	605,5	-
Governo Federal com ajuste metodológico - Itaipu	27.587,0	44.167,0	16.580,0	60,10%
- <i>Governo Central (menos "ajuste")</i>	28.000,0	43.879,3	15.879,3	56,71%
- <i>Estatais Federais (mais "ajuste")</i>	-413,0	287,7	700,7	169,66%
Ações no âmbito do PAC ^{/3}	0,0	11.337,4		

Fonte: BCB, SOF/MP e STN/MF.

Elaboração: STN/MF.

^{/1} Resultado pelo critério "abaixo-da-linha", divulgado pelo BCB.^{/2} Recursos referentes à amortização de contratos de Itaipu com o Tesouro Nacional.^{/3} Ações selecionadas nos termos do art. 3º da LDO-2012. Os Decretos nº 7.680/2012 e nº 7.707/2012 não se utilizam do mecanismo de dedução das despesas do PAC para fins de cumprimento da meta de superávit primário.



DECRETOS DE PROGRAMAÇÃO ORÇAMENTÁRIA E FINANCEIRA - META ANUAL 2012 - R\$ MILHÕES

	Jan-Dez			
	PLOA 2012	LOA 2012	Decreto 7.680/12	Decreto 7.707/12
1. RECEITA TOTAL	831.044	853.254	821.609	821.614
1.1 Receita Administrada pela RFB	707.645	724.424	699.873	699.878
1.2 Receitas Não Administradas	120.442	125.872	118.779	118.779
1.3 Contribuição ao FGTS (LC 110/01)	2.957	2.957	2.957	2.957
2. TRANSFERÊNCIAS A ESTADOS E MUNICÍPIOS	185.666	189.540	182.615	182.693
2.1 FPE/FPM/IPI-EE	148.181	151.314	146.425	146.495
2.2 Demais	37.485	38.226	36.190	36.198
3. RECEITA LÍQUIDA (1-2)	645.379	663.713	638.994	638.921
4. DESPESAS	526.416	550.216	502.916	502.843
4.1 Pessoal e Encargos Sociais	187.613	187.613	187.613	187.613
4.2 Outras Correntes e de Capital	338.803	362.603	315.303	315.230
4.2.1 Contribuição ao FGTS (LC 110/01)	2.957	2.957	0	356
4.2.2 Não Discricionárias	106.305	104.072	94.691	94.631
4.2.3 Discricionárias - Todos os Poderes	229.541	255.573	220.611	220.243
5. RESULTADO DO TESOIRO (3-4)	118.962	113.498	136.079	136.079
6. RESULTADO DA PREVIDÊNCIA (6.1-6.2)	-47.589	-42.037	-39.106	-39.106
6.1 Arrecadação Líquida INSS	266.296	274.069	269.300	269.300
6.2 Benefícios da Previdência	313.886	316.106	308.406	308.406
7. AJUSTE METODOLÓGICO - ITAIPU	0	0	0	0
8. DISCREPÂNCIA ESTATÍSTICA	0	0	0	0
9. RESULTADO PRIMÁRIO DO OF E DO OSS (5+6+7+8)	71.373	71.461	96.973	96.973
10. RESULTADO PRIMÁRIO DAS EMPRESAS ESTATAIS FEDERAIS	0	0	0	0
11. RESULTADO PRIMÁRIO DO GOVERNO FEDERAL (9+10)	71.373	71.461	96.973	96.973
12. AÇÕES SELECIONADAS (ART.3º DA LEI Nº 12.465/2011)	25.600	25.600	0	0
13. RP PARA FINS CUMPRIMENTO LDO 2010 (11+12)	96.973	97.061	96.973	96.973

Meta nominal do
 Governo Federal
 R\$ 96,97 bilhões



AVALIAÇÃO DO CUMPRIMENTO DA META - 1º QUADRIMESTRE 2012

Resultado Fiscal do Governo Central Principais Variações - Brasil - 2011 / 2012

Discriminação	2012/2011
I. RECEITA TOTAL	12,3%
Receitas do Tesouro	11,4%
Receitas da Previdência Social	15,3%
II. TRANSFERÊNCIAS A ESTADOS E MUNICÍPIO:	11,3%
III. RECEITA LÍQUIDA TOTAL	12,5%
IV. DESPESA TOTAL	13,1%
Despesas do Tesouro	13,5%
Pessoal e Encargos Sociais	1,7%
Custeio e Capital	22,8%
Despesa do FAT	13,7%
Subsídios e Subvenções Econômicas	97,7%
Benefícios Assistenciais (LOAS/RMV)	18,4%
Outras Despesas de Custeio e Capital	20,4%
Outras Despesas de Custeio	16,9%
Outras Despesas de Capital ¹	28,9%
PIB	7,3%

Fonte: Tesouro Nacional

1. Inclui despesas do Programa Minha Casa Minha Vida (MP 561/2012) desde janeiro de 2010.

Resultado Fiscal do Governo Central Principais Variações Reais (Sobre crescimento nominal do PIB) - Brasil - 2011 / 2012

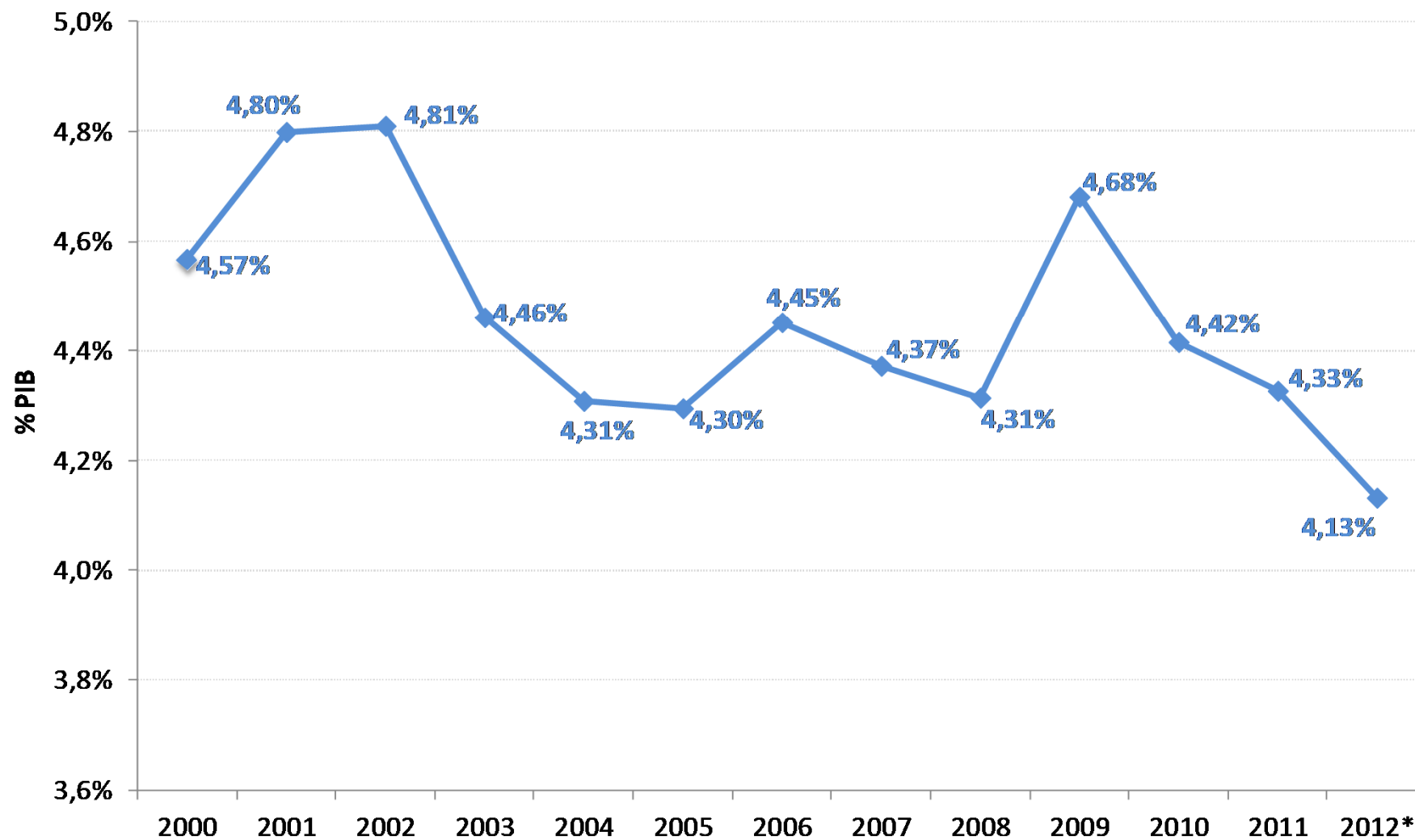
Discriminação	2012/2011
I. RECEITA TOTAL	4,6%
Receitas do Tesouro	3,8%
Receitas da Previdência Social	7,4%
II. TRANSFERÊNCIAS A ESTADOS E MUNICÍPIO:	3,7%
III. RECEITA LÍQUIDA TOTAL	4,8%
IV. DESPESA TOTAL	5,4%
Despesas do Tesouro	5,7%
Pessoal e Encargos Sociais	-5,2%
Custeio e Capital	14,4%
Despesa do FAT	6,0%
Subsídios e Subvenções Econômicas	84,2%
Benefícios Assistenciais (LOAS/RMV)	10,3%
Outras Despesas de Custeio e Capital	12,2%
Outras Despesas de Custeio	8,9%
Outras Despesas de Capital ¹	20,1%

Fonte: Tesouro Nacional

1. Inclui despesas do Programa Minha Casa Minha Vida (MP 561/2012) desde janeiro de 2010.



DESPESAS DE PESSOAL E ENCARGOS SOCIAIS - EVOLUÇÃO 2000 - 2012



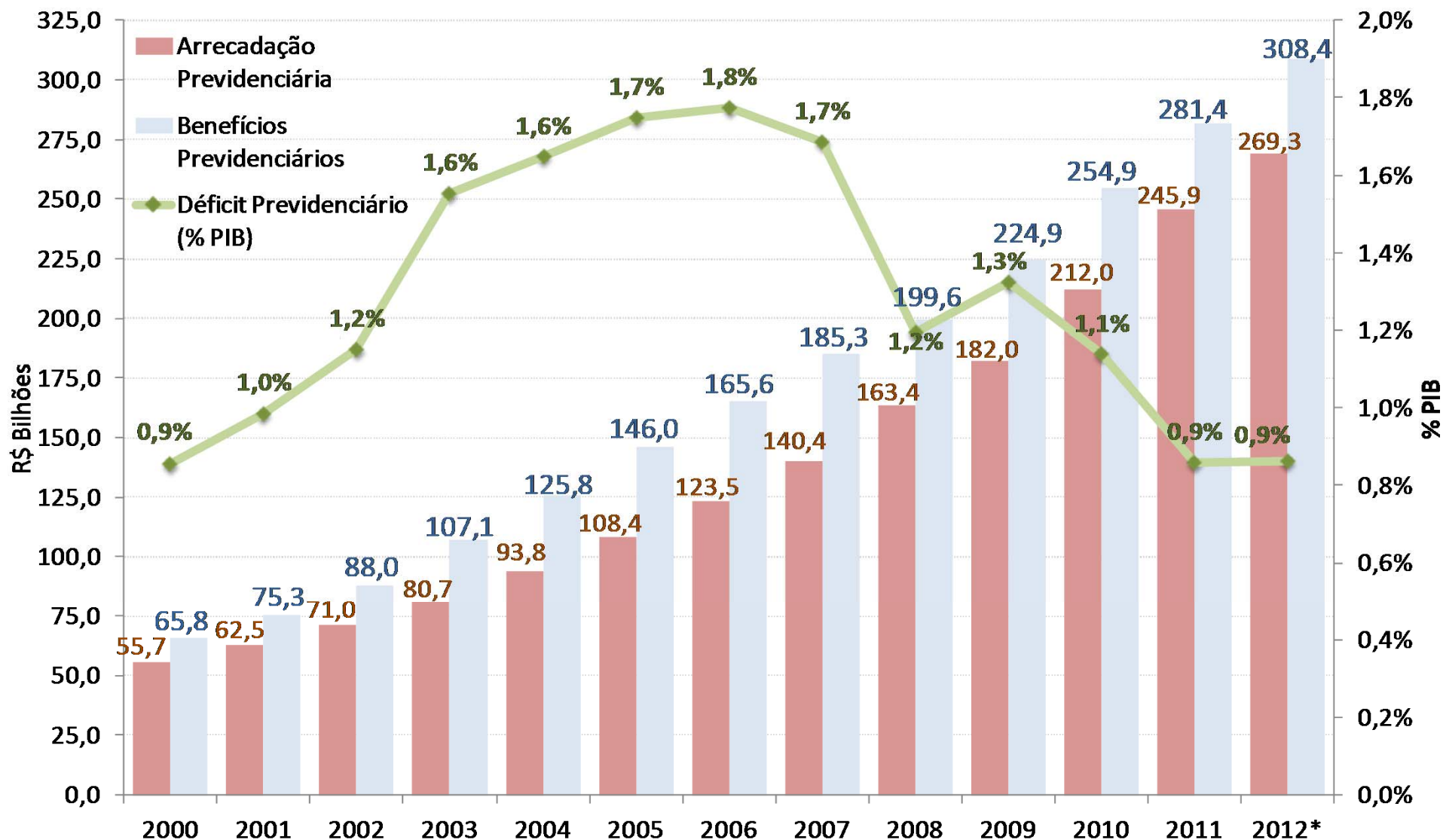
* Decreto nº 7.740, de 2012.

Fonte: IBGE, SOF/MP, SPE/MF e STN/MF.

Elaboração: STN/MF.



RESULTADO DA PREVIDÊNCIA SOCIAL - EVOLUÇÃO 2000 - 2012



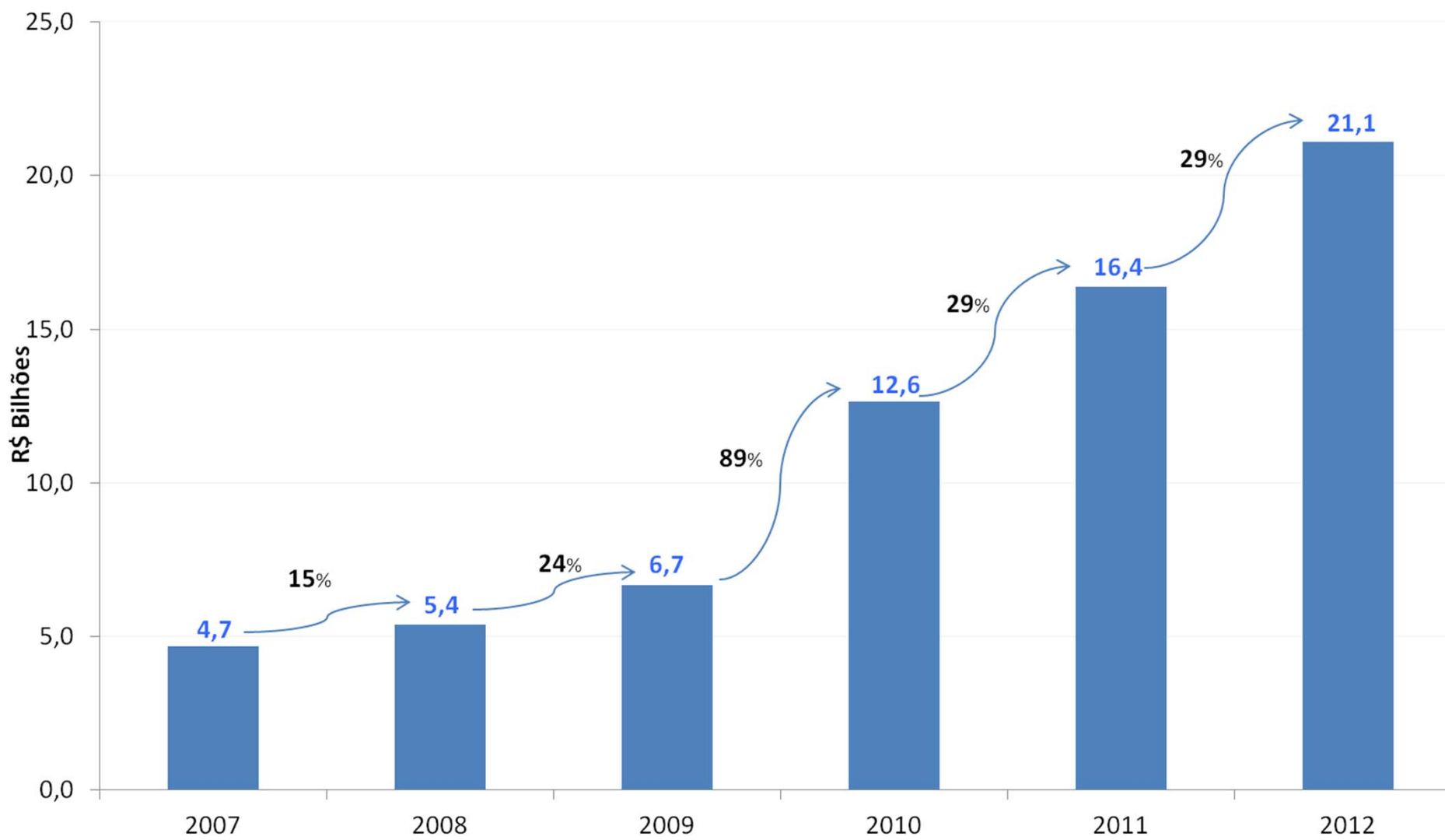
* Decreto nº 7.740, de 2012.

Fonte: IBGE, SOF/MP, SPE/MF e STN/MF.

Elaboração: STN/MF.



INVESTIMENTO TOTAL* - 2007 A 2012 - COMPARAÇÃO DO ACUMULADO ATÉ ABRIL



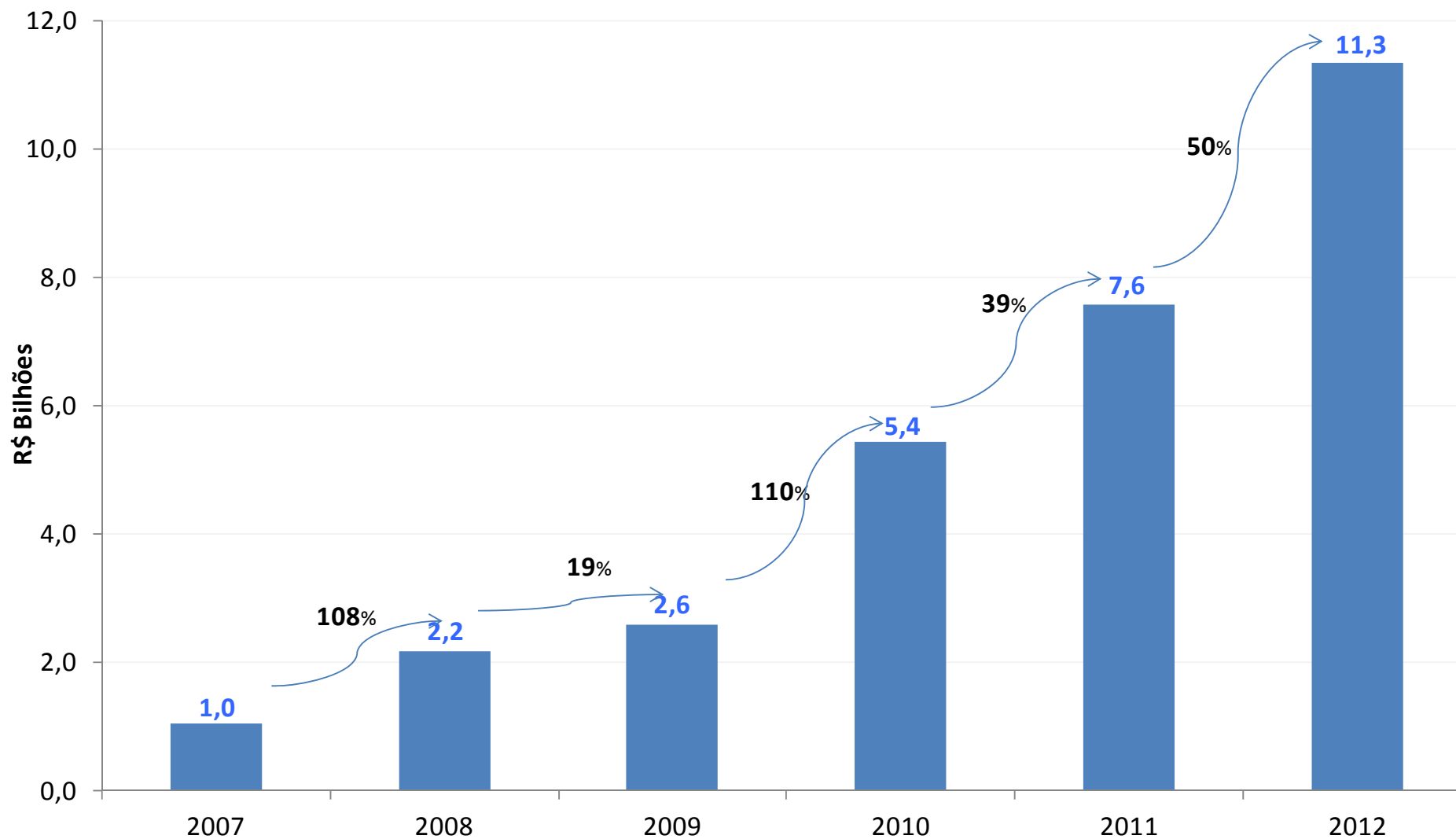
* Inclui MCMV.

Fonte: STN/MF.

Elaboração: STN/MF.



PROGRAMA DE ACELERAÇÃO DO CRESCIMENTO - 2007 A 2012 - COMPARAÇÃO DO ACUMULADO ATÉ ABRIL

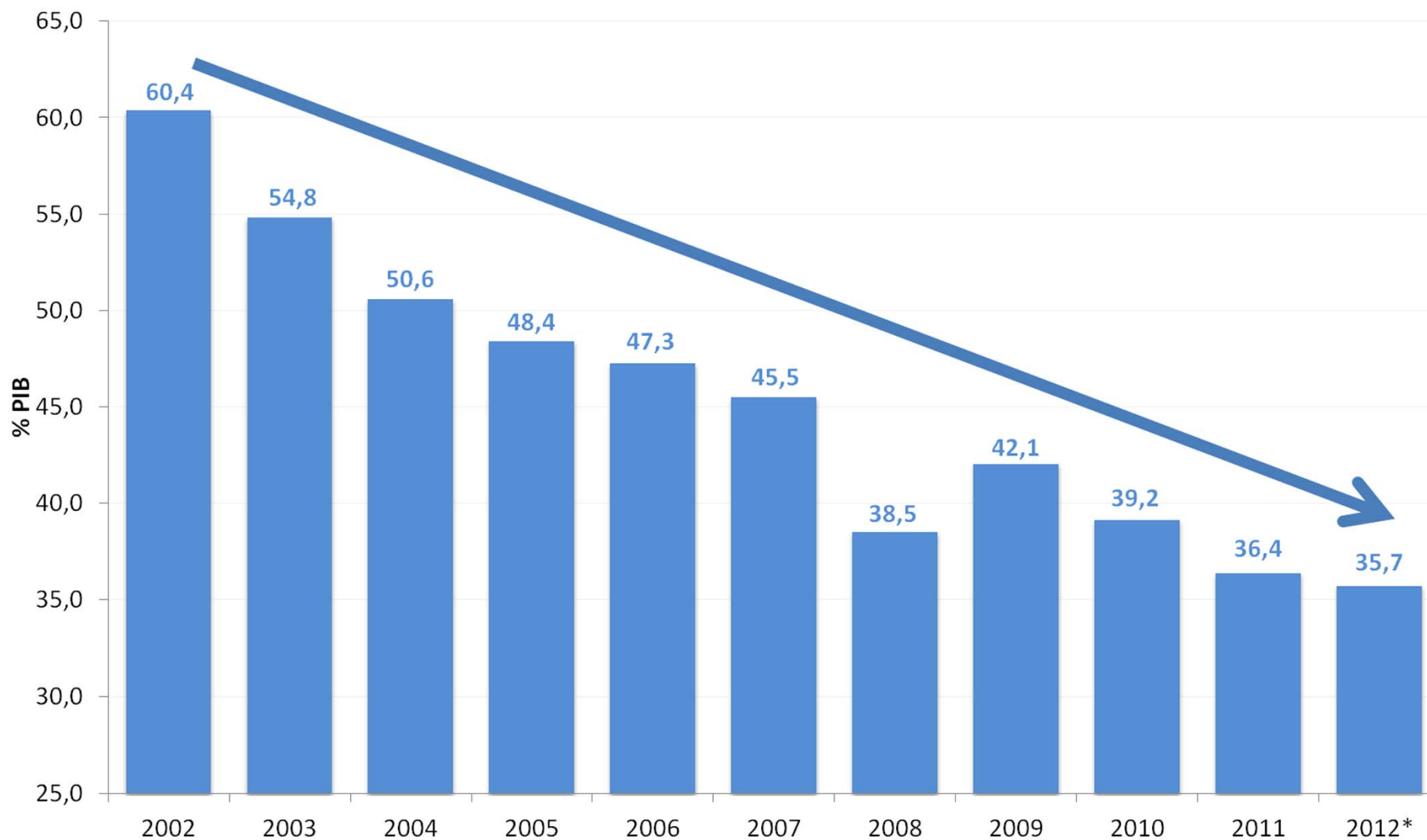


Fonte: STN/MF.

Elaboração: STN/MF.



HISTÓRICO DA DÍVIDA LÍQUIDA DO SETOR PÚBLICO - EVOLUÇÃO 2002 - 2012



* Posição abril de 2012.

Fonte: BCB.

Elaboração: STN/MF.



PLANO ANUAL DE FINANCIAMENTO 2012

Indicadores	Limites para 2011		Resultados em 2011	Limites para 2012	
	Mínimo	Máximo		Mínimo	Máximo
Estoque (R\$ bilhões)	1.800,00	1.930,00	1.866,35	1.950,00	2.050,00
Composição (%)					
Prefixados	36,0	40,0	37,2	37,0	41,0
Índices de Preços	26,0	29,0	28,3	30,0	34,0
Taxa Flutuante	28,0	33,0	30,1	22,0	26,0
Câmbio	4,0	6,0	4,4	3,0	5,0
Estrutura de vencimentos					
Prazo Médio (anos)	3,5	3,7	3,6	3,6	3,8
% Vincendo em 12 meses	21,0	25,0	21,9	22,0	26,0

- Para 2012, percentual de títulos prefixados + índices de preços acima de 65% do estoque, mesmo em um cenário mais conservador, e superior a 70% em um cenário otimista;
- Percentual vincendo em 12 meses se mantendo abaixo de 26%, com prazo médio estável.

The logo for Tesouro Direto features the words "TESOURO DIRETO" in a bold, blue, sans-serif font. The text is set against a background that transitions from yellow on the left to green on the right, with a white beam of light effect passing through the letters.

Para maiores informações acesse o site do
Tesouro Direto:

www.tesourodireto.gov.br

Ou entre em contato com a Gerência de
Relacionamento Institucional:

tesourodireto@fazenda.gov.br

**COMPRE TÍTULOS DO TESOURO NACIONAL
DIRETAMENTE PELA INTERNET**