



Ministério das Cidades

Informações Básicas dos Empreendimentos

- Macapá - AP
- São Luís – MA
- Porto Velho – RO



Ministério das Cidades

Informações Básicas dos Empreendimentos

- Macapá - AP

Informações Básicas dos Empreendimentos MACAPÁ- AP - Objeto

- Erradicação de palafitas na Ressaca de Congós - Construção de 445 Unidades Habitacionais, abastecimento de água, esgotamento sanitário, drenagem, iluminação e contenção do solo
- Famílias beneficiadas: 1.253
- Termo de Compromisso n° 226.552-57
- Valor do Investimento: R\$ 18.233.185,49
- Valor do Repasse: R\$ 14.749.011,35
- Execução de 1,16% - Reservatório de água elevado
- Obra paralisada desde ago/2008

Informações Básicas dos Empreendimentos MACAPÁ- AP - Esquema de implantação na ressaca do igarapé Congós



Informações Básicas dos Empreendimentos MACAPÁ- AP - Esquema de implantação na ressaca do igarapé Congós



Informações Básicas dos Empreendimentos MACAPÁ- AP - Fotos



Reservatório construído antes da paralisação

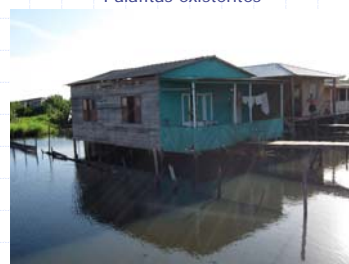


Palafitas existentes

Informações Básicas dos Empreendimentos MACAPÁ- AP - Fotos



Palafitas existentes



Palafitas existentes

Informações Básicas dos Empreendimentos MACAPÁ- AP - Resumo dos Apontamentos (Acórdão TCU/Plenário nº 2490/2009 e 2410/2010)

- ◆ Projeto Básico deficiente;
- ◆ Licitação de obra sem previsão orçamentária
- ◆ Ausência de ART
- ◆ Ausência de Licenças Ambientais
- ◆ Inexistência de estudo de viabilidade técnica, econômica e ambiental
- ◆ BDI inadequado

- ◆ Encaminhamento Proposto pelo TCU:
 - Anulação da Concorrência

Informações Básicas dos Empreendimentos MACAPÁ- AP -

Resumo das Providências da SNSA

- ◆ Suspensão dos desbloqueios de recursos para o termo de compromisso pelo Ofício 5685/DDCOT/SNSA, de 05.07.2010, reiterado em 23.09.2010
- ◆ Recomendação à CAIXA para orientar o Estado a anular a licitação e para só realizar novo certame após a resolução de todas as pendências técnicas do projeto

Informações Básicas dos Empreendimentos MACAPÁ- AP - Resumo das Providências do Proponente

- ◆ Anulação da Concorrência Pública em 28.10.2010 – Aviso de Anulação publicado no DOU de 04.11.2010

Informações Básicas dos Empreendimentos MACAPÁ- AP - Conclusão

- ◆ Não há razões para a manutenção do empreendimento na lista de obras com irregularidades graves e recomendação de paralisação.



Ministério das Cidades

Informações Básicas dos Empreendimentos

- São Luís – MA

Informações Básicas dos Empreendimentos SÃO LUÍS - MA - Objeto

- Ampliação do sistema de esgotos da Ilha de São Luís - Etapa 1, beneficiando os Sistemas Anil, Vinhais e São Francisco.
- População Beneficiada: 25 mil famílias
- Cobertura de coleta e tratamento de esgotos na cidade passaria de 10% para 60%

Informações Básicas dos Empreendimentos SÃO LUÍS - MA – Dados do Contrato

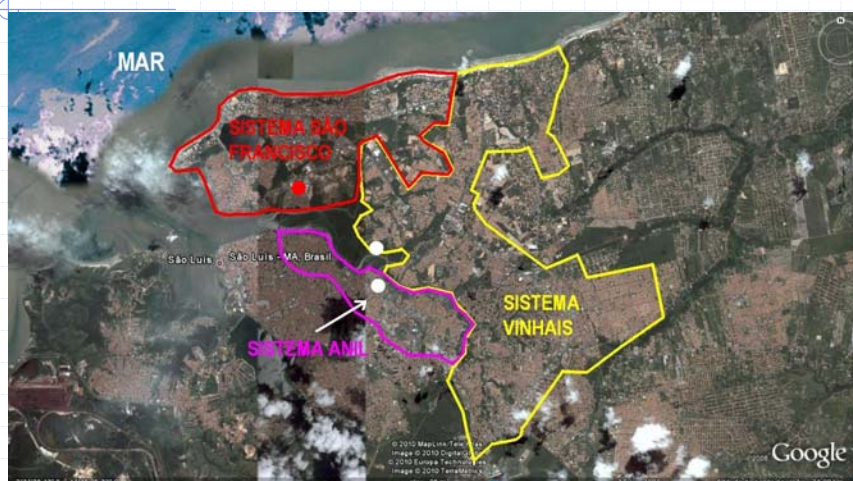
Contrato	Objeto	Fonte	Valor do Investimento (R\$ milhões)	Valor da União (R\$ milhões)	% Executado
218.348.92	Ampliação do sistema de esgotos de São Luís - MA	OGU	112,01	102,02	9,96%

Informações Básicas dos Empreendimentos SÃO LUÍS - MA - Descrição

São três Sistemas de Esgotamento Sanitário -
São Francisco, Vinhais e Anil:

- 2 Estações de Tratamento de Esgotos – Anil e Vinhais – Vazões: 66 e 347 L/s
 - Reator Anaeróbio de Fluxo Ascendente (UASB)
 - Desinfecção por Ozonização
- Redes coletoras de esgotos – 62,9 km
- 12 Estações Elevatórias
- 3.863 Ligações domiciliares
- Kits sanitários

Informações Básicas dos Empreendimentos SÃO LUÍS – MA- Esquema de implantação



- ETE existente
- ETE projetada

Informações Básicas dos Empreendimentos SÃO LUÍS - MA - Fotos



Escavação de valas



Reaterro de valas

Informações Básicas dos Empreendimentos SÃO LUÍS - MA - Fotos



Recorte de pavimento e escavação manual de valas

Escavação e escoramento de valas



Informações Básicas dos Empreendimentos SÃO LUÍS - MA - Resumo dos Apontamentos

- ◆ Projetos básicos desatualizados e portanto inadequados para as finalidades do empreendimento
- ◆ Ausência de equipe de fiscalização adequadamente dimensionada
- ◆ Acréscimos e supressões nos contratos superiores aos legalmente admitidos pela Lei 8.666/93, bem como inadequação ou inexistência de critérios de aceitabilidade de preços unitários e global

Informações Básicas dos Empreendimentos SÃO LUÍS - MA

- Resumo das Providências da SNSA

- ◆ Suspensão dos desbloqueios dos recursos para o termo de compromisso
- ◆ Recomendação para finalização dos projetos executivos do empreendimento
- ◆ Orientação ao Estado para adotar as providências para distrato dos contratos firmados e realização de novas licitações

Informações Básicas dos Empreendimentos
SÃO LUÍS- MA –

- Resumo das Providências do Proponente

- ◆ Rescisão dos contratos com as empresas Targiverte (Ago/2009), Amafi (Fev/2010) e Jurema (Nov/2010)
- ◆ Em processo de rescisão dos contratos com as empresas Targiverte (2º contrato) e Engec – com previsão de finalização até 10.12.2010
- ◆ Conclusão do Projeto Executivo e submissão do mesmo à análise da CAIXA
- ◆ Contratação da Fundação Sousândrade (UFMA) para montagem de estrutura adequada para fiscalização da obra

Informações Básicas dos Empreendimentos
SÃO LUÍS - MA - Conclusão

- ◆ O proponente tomou e/ou encaminhou as providências necessárias para sanar os apontamentos, sendo desnecessária sua inclusão no Anexo de obras com irregularidades graves com recomendação de paralisação.

Informações Básicas dos Empreendimentos

- Porto Velho – RO

Informações Básicas dos Empreendimentos PORTO VELHO - RO - Objeto

- Construção do sistema de esgotamento sanitário de Porto Velho, incluindo rede coletora, ligações domiciliares, interceptores, EEEs e ETE
- Empreendimento deverá ampliar a cobertura de coleta e tratamento de esgotos de 0% para em torno de 70%

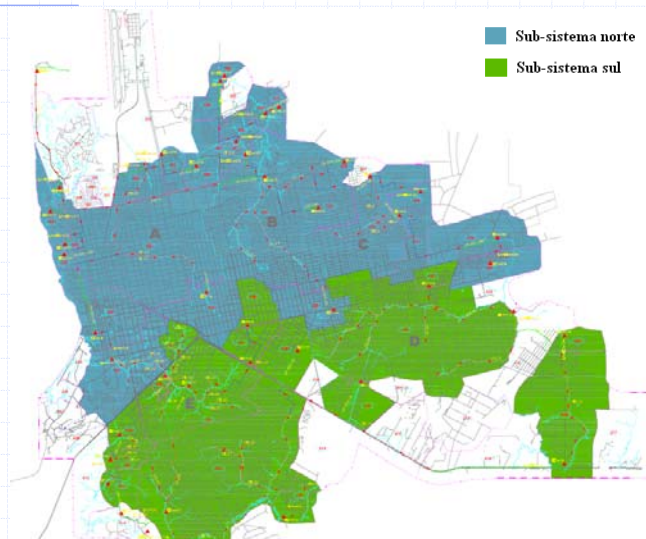
Informações Básicas dos Empreendimentos PORTO VELHO – RO – Dados dos Contratos

Contrato	Objeto	Fonte	Valor do Investimento R\$ milhões	Valor da União R\$ milhões	% Executado
226.560-54 / 2007	Elaboração do Projeto Básico e Executivo da Obra	OGU	9,08	8,27	53,1%
228.681-52 / 2008	1ª etapa da obra	FIN	117,24	111,38	12,3% paralisada
226.561-68 / 2008	2ª etapa da obra	OGU	195,00	184,65	0% não iniciada
296.770-66 / 2009	3ª etapa da obra	OGU	233,20	222,20	0% não iniciada
TOTAL R\$			554,52	526,50	

Informações Básicas dos Empreendimentos PORTO VELHO - RO – Descrição

- ◆ **Construção do Sistema de Esgotamento Sanitário da cidade de Porto Velho :**
 - Etapa 1. Elaboração do Projeto Básico e Executivo
 - Etapa 2. Execução da obra de implantação das redes coletoras, ligações domiciliares, interceptores, elevatórias e ETE's
 - Serão construídos dois sub-sistemas - Norte e Sul
 - Famílias Beneficiadas: cerca de 91 mil

Informações Básicas dos Empreendimentos Porto Velho – RO - Concepção do sistema



Informações Básicas dos Empreendimentos Porto Velho – RO - Esquema de implantação

- ◆ Sub-sistema norte
 - ETE com capacidade de 665 L/s – reatores anaeróbios UASB e filtros biológicos percoladores
 - 572,2 km de rede
 - 2,7 km de coletores tronco/interceptores
 - 794 m de emissário
 - 27 elevatórias
 - 23,7 km de linhas de recalque
 - 40.746 ligações domiciliares

Informações Básicas dos Empreendimentos Porto Velho – RO - Esquema de implantação

- ◆ Sub-sistema sul
 - ETE com capacidade de 661 L/s – reatores anaeróbios UASB e filtros biológicos percoladores
 - 512,4 km de rede
 - 4,2 km de coletores tronco/interceptores
 - 5,7 km de emissário
 - 17 elevatórias
 - 13,3 km de linhas de recalque
 - 35.830 ligações domiciliares

Informações Básicas dos Empreendimentos PORTO VELHO - RO - Fotos



Escavação de valas



Escavação de valas com rompedor hidráulico

Informações Básicas dos Empreendimentos PORTO VELHO – RO- Fotos



Esgotamento de valas

Escavação para implantação de Poços de Visita



Informações Básicas dos Empreendimentos PORTO VELHO - RO – Resumo dos Apontamentos Acórdão TCU-Plenário nº 2572/2010

- ◆ Determinar ao MCIDADES e a CAIXA que abstenham-se de destinar recursos para a obra até o julgamento do mérito ou que o Congresso Nacional decida sobre a inclusão, ou não, da obra no quadro de bloqueio da LOA
- ◆ Indicação de sobrepreço de R\$ 120,1 milhões
- ◆ Licitação sem projeto básico adequado e com cláusulas restritivas à competitividade do certame
- ◆ Alertar ao Governo de Rondônia sobre os riscos da continuidade do contrato nº 83/PGE-2009, tendo em vista os indícios de irregularidades apontados

Informações Básicas dos Empreendimentos
PORTO VELHO - RO – Resumo de Providências-SNSA

- ◆ Suspensão dos desbloqueios dos recursos dos termos de compromisso 226.561-68/2008 e 296.770-66/2009 OGU pelo MCIDADES, determinado em 23.10.09 e reiterado pelo Ofício nº 7991/2010/SNSA, de 01.10.10
- ◆ Recomendação para finalização e adequação do projeto de engenharia do sistema – Ofício nº 6484/2009/SNSA, de 10.08.2009
- ◆ Finalização das tratativas com INFRAERO e SPU/MPOG para cessão das áreas para construção das ETE Norte e Sul

Informações Básicas dos Empreendimentos
PORTO VELHO - RO –
Resumo de Providências- Proponente

- ◆ Estado apresentou defesa ao TCU
- ◆ Estado apresentou nova versão do projeto básico do Sistema à CAIXA, em agosto/2010
- ◆ Estado apresentou partes do projeto executivo do subsistema Norte à CAIXA

Informações Básicas dos Empreendimentos
PORTO VELHO - RO – Conclusão

- ◆ MCidades aguarda a deliberação definitiva do TCU sobre o mérito da questão
- ◆ É necessária a conclusão do projeto executivo de engenharia, conforme vem sendo recomendado pela SNSA desde 2009